



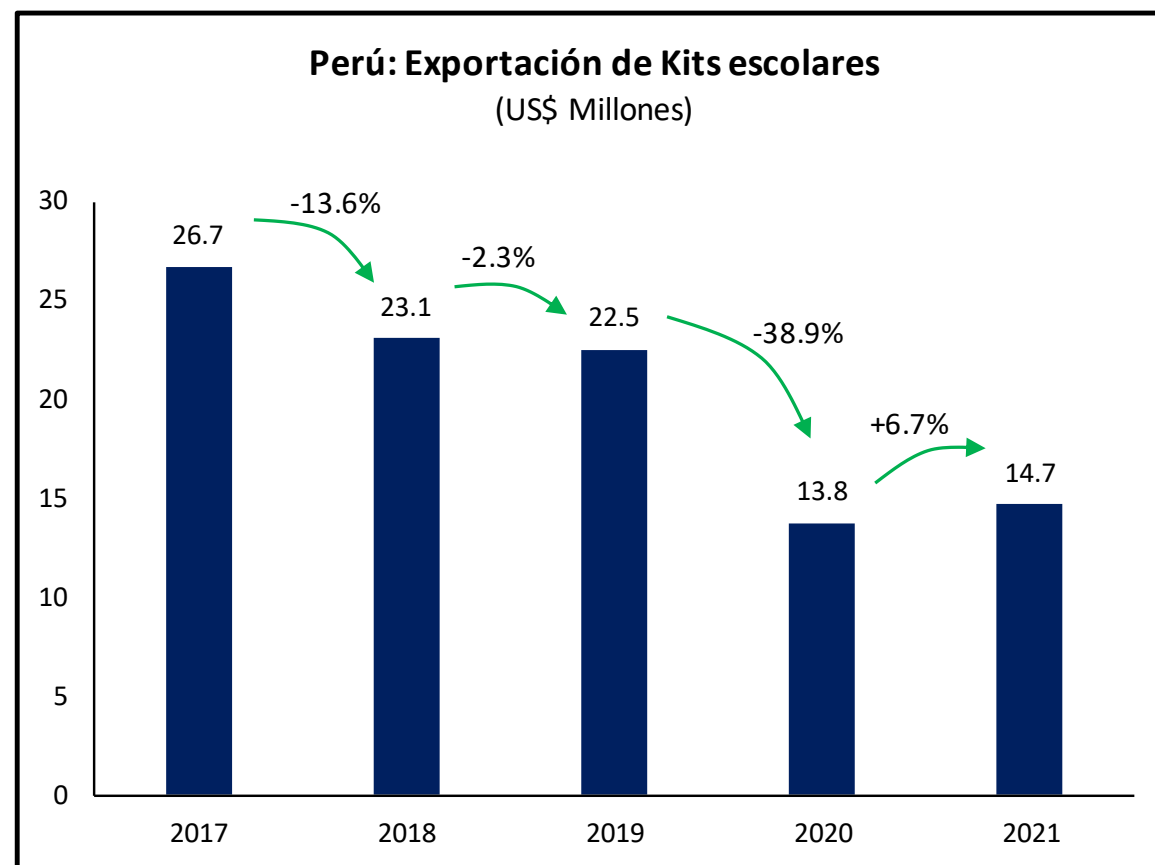
7. Entre el 2017 y 2021, las exportaciones peruanas de kits escolares presentaron una caída promedio anual de 13.9%, afectadas principalmente por la suspensión del servicio educativo presencial en el 2020.

8. Sin embargo en el 2021, las exportaciones peruanas de kits escolares acumularon US\$ 14.7 millones, lo que representó un crecimiento de 6.7% con respecto al año anterior.

9. Los productos que lideraron la categoría de kits escolares fueron los resaltadores con el 42.2% del total (US\$ 6.2 millones), seguido de los lapiceros (30.5% del total) y los cuadernos (10.2% del total).

10. Los artículos que registraron mayores crecimientos fueron los colores de pintura artística, los portaminas y los demás pegamentos con 291.3%, 164.9% y 159.5% respectivamente, en comparación al año anterior.

11. Por su parte, desde el 2017 al 2021, los pinceles y los portaminas presentaron crecimientos en un promedio anual de 408.0% y 107.0% respectivamente.



Fuente: SUNAT, ADEX Data Trade

Elaboración: CIEN-ADEX

12. Los envíos al exterior de kits escolares se dieron principalmente por la vía marítima con el 82.3% del total, seguido de la vía carretera (15.6% del total) y aérea (2.0% del total).

Perú: Exportación de Kits escolares (Miles US\$)

| Partida               | Descripción Arancelaria                         | 2017            | 2018            | 2019            | 2020            | 2021            | Var % Prom. 2021/2017 | Var.% 2021/2020 | Part.%2021    |
|-----------------------|---|-----------------|-----------------|-----------------|-----------------|-----------------|-----------------------|-----------------|---------------|
| <b>Kits escolares</b> |   | <b>26,676.1</b> | <b>23,054.6</b> | <b>22,527.5</b> | <b>13,753.3</b> | <b>14,679.0</b> | <b>-13.9%</b>         | <b>6.7%</b>     | <b>100.0%</b> |
| 9608.20.00.00         | Resaltadores                                    | 8,955.6         | 8,793.1         | 8,864.6         | 6,016.5         | 6,191.8         | -8.8%                 | 2.9%            | 42.2%         |
| 9608.10.00.00         | Lapiceros                                       | 9,146.2         | 8,186.4         | 7,351.3         | 4,364.7         | 4,473.8         | -16.4%                | 2.5%            | 30.5%         |
| 4820.20.00.00         | Cuadernos                                       | 4,155.2         | 1,354.5         | 1,582.7         | 707.5           | 1,490.4         | -22.6%                | 110.6%          | 10.2%         |
| 4811.41.90.00         | Demás autoadhesivos                             | 1,445.4         | 1,421.1         | 1,564.3         | 923.8           | 826.5           | -13.0%                | -10.5%          | 5.6%          |
| 3213.10.10.00         | Tempera y acuarela                              | 871.7           | 689.1           | 693.4           | 368.4           | 435.6           | -15.9%                | 18.2%           | 3.0%          |
| 9609.10.00.00         | Lápices   | 418.0           | 887.2           | 928.8           | 598.8           | 272.6           | -10.1%                | -54.5%          | 1.9%          |
| 3506.99.00.00         | Los demás pegamentos                            | 302.2           | 248.2           | 191.5           | 89.9            | 233.4           | -6.3%                 | 159.5%          | 1.6%          |
| 9017.20.90.00         | Demás instrumentos de dibujo, trazado o cálculo | 645.0           | 696.1           | 614.9           | 232.8           | 186.8           | -26.6%                | -19.8%          | 1.3%          |
| 8472.90.40.00         | Perforadoras o grapadoras                       | 115.2           | 121.2           | 109.8           | 90.6            | 149.6           | 6.8%                  | 65.1%           | 1.0%          |
| 3213.90.00.00         | Colores para pintura artística                  | 0.0             | 3.6             | 12.2            | 28.9            | 113.0           | -                     | 291.3%          | 0.8%          |
| 8213.00.00.00         | Tijeras y sus hojas                             | 161.7           | 169.2           | 186.3           | 82.3            | 104.1           | -10.4%                | 26.5%           | 0.7%          |
| 3824.99.96.00         | Correctores líquidos                            | 208.7           | 173.5           | 162.2           | 130.9           | 83.4            | -20.5%                | -36.3%          | 0.6%          |
| 8305.20.00.00         | Grapas en tiras                                 | 26.7            | 34.9            | 51.5            | 27.1            | 48.5            | 16.1%                 | 78.9%           | 0.3%          |
| 9017.20.30.00         | Reglas, círculos y cilindros de calculo         | 190.8           | 180.4           | 151.2           | 50.6            | 30.5            | -36.8%                | -39.8%          | 0.2%          |
| 4016.92.00.00         | Borrador  | 32.9            | 37.7            | 25.7            | 13.3            | 17.0            | -15.2%                | 27.7%           | 0.1%          |
| 9608.40.00.00         | Portaminas                                      | 0.8             | 57.9            | 23.5            | 5.8             | 15.4            | 107.0%                | 164.9%          | 0.1%          |
| 9603.30.10.00         | Pinceles y brochas para la pintura artística    | 0.0             | 0.6             | 13.7            | 21.1            | 6.7             | 408.0%                | -68.5%          | 0.0%          |

Fuente: SUNAT, ADEX Data Trade

Elaboración: CIEN-ADEX

**ea** **presencial**  
**2022**  
expoalimentaria

DEL 21 AL 23 DE SETIEMBRE

Sede:

**CENTRO DE EXPOSICIONES  
JOCKEY CLUB**

**Diversidad  
que inspira  
al mundo**

Más información  
**AQUÍ**

13. A nivel nacional, la región Lima representó casi la totalidad de las exportaciones de kits escolares con 99.1% de participación; seguido de Tacna (0.6% del total) y el Callao (0.2% del total).

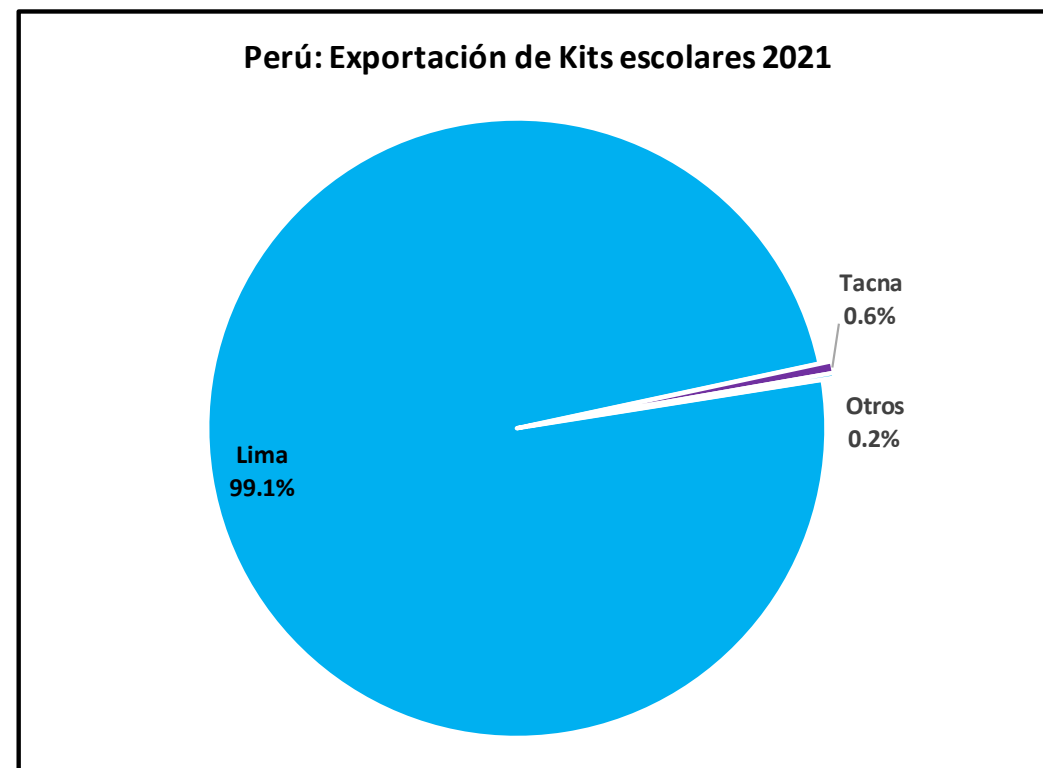
14. En el 2021, 235 compañías realizaron envíos de kits escolares a 48 mercados, cifra que significó 16 empresas adicionales; sin embargo, se observó una caída en los mercados de destino.

15. En el 2021, América del Sur fue el principal destino de las exportaciones peruanas de Kits escolares al registrar US\$ 10.0 millones (68.1% del total), seguido de América Central (21.0% del total) y Europa (6.7% del total).

16. Por su parte, las exportaciones a la región de América de Norte presentaron una caída de 12,6% con respecto al año anterior.

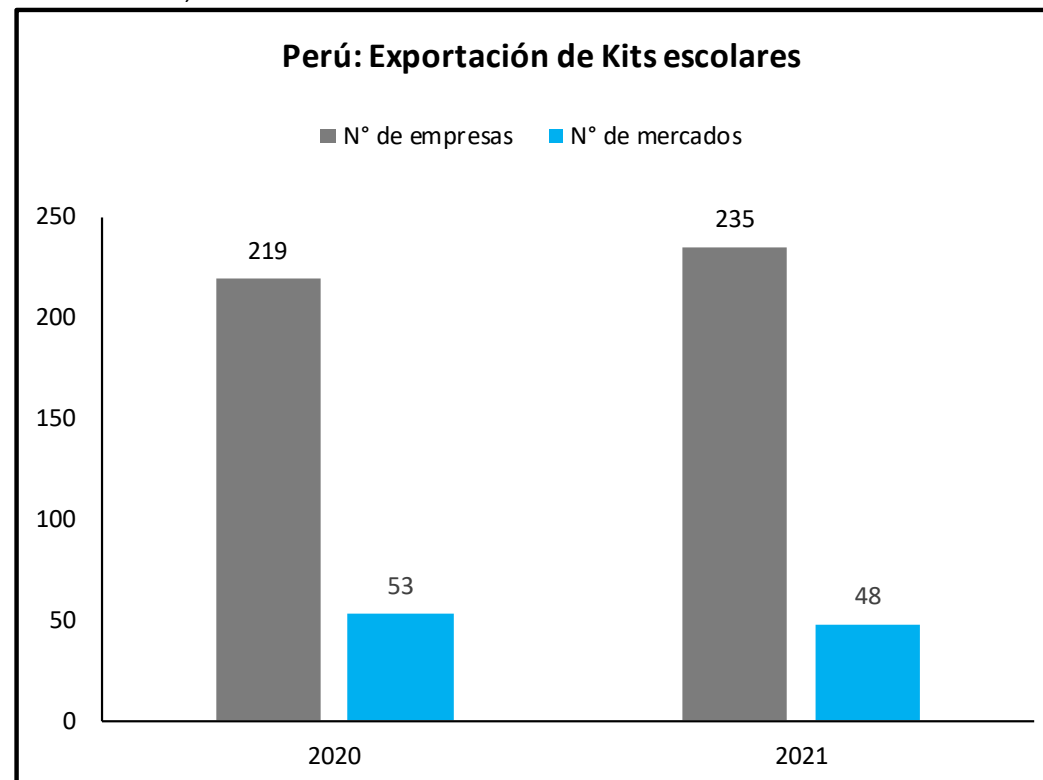
17. Asia y América Central fueron las regiones que presentaron mayores dinamismo al registrar crecimientos de 1,884.0% y 57.2% respectivamente en comparación al año anterior.

18. Las exportaciones de kits escolares se dirigieron principalmente a Ecuador con US\$ 2.2 millones (14.8% del total), seguido de Bolivia (US\$ 2.1 millones) y Brasil (US\$ 1.3 millones).



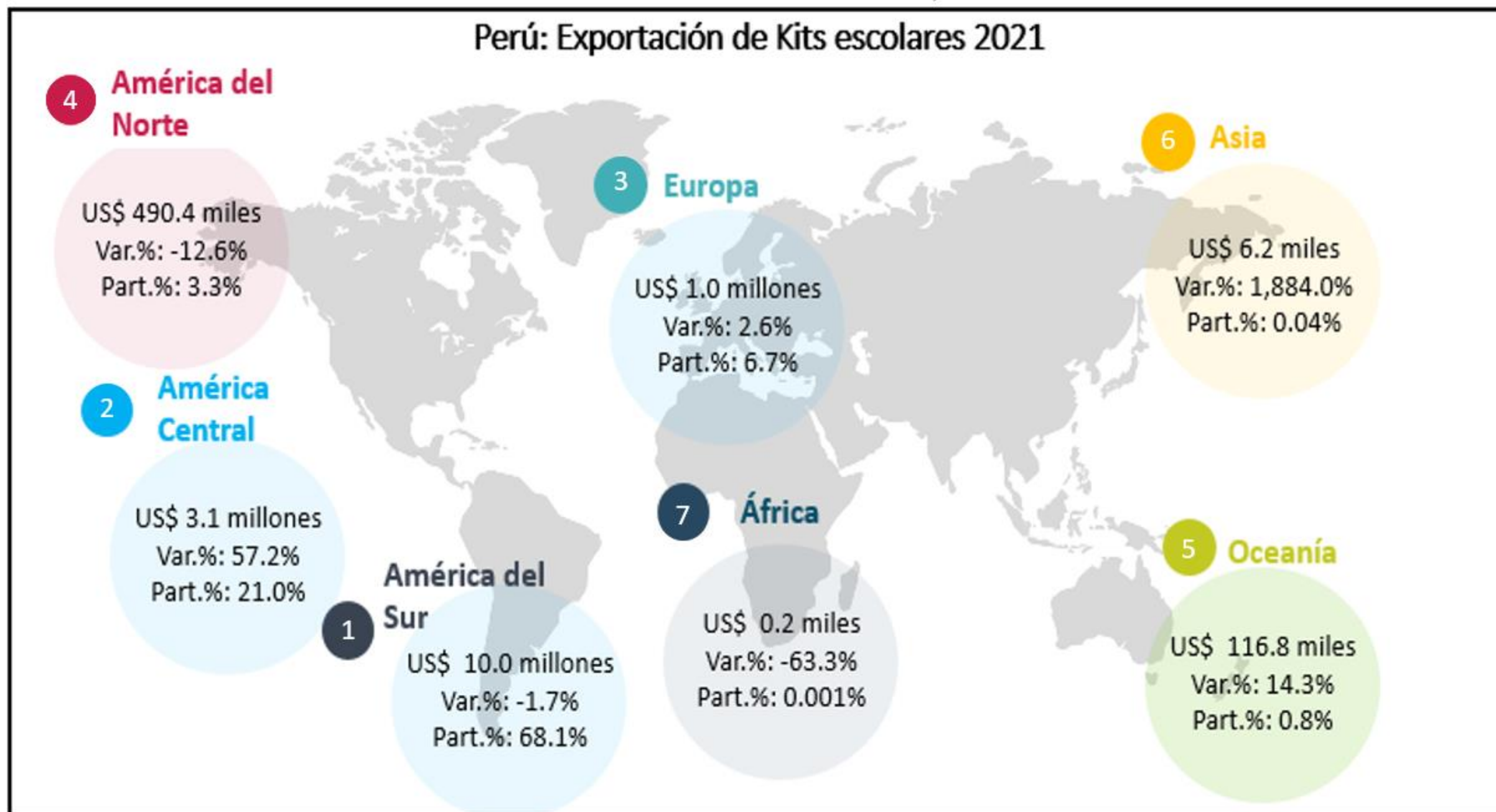
Fuente: SUNAT, ADEX Data Trade

Elaboración: CIEN-ADEX



Fuente: SUNAT, ADEX Data Trade

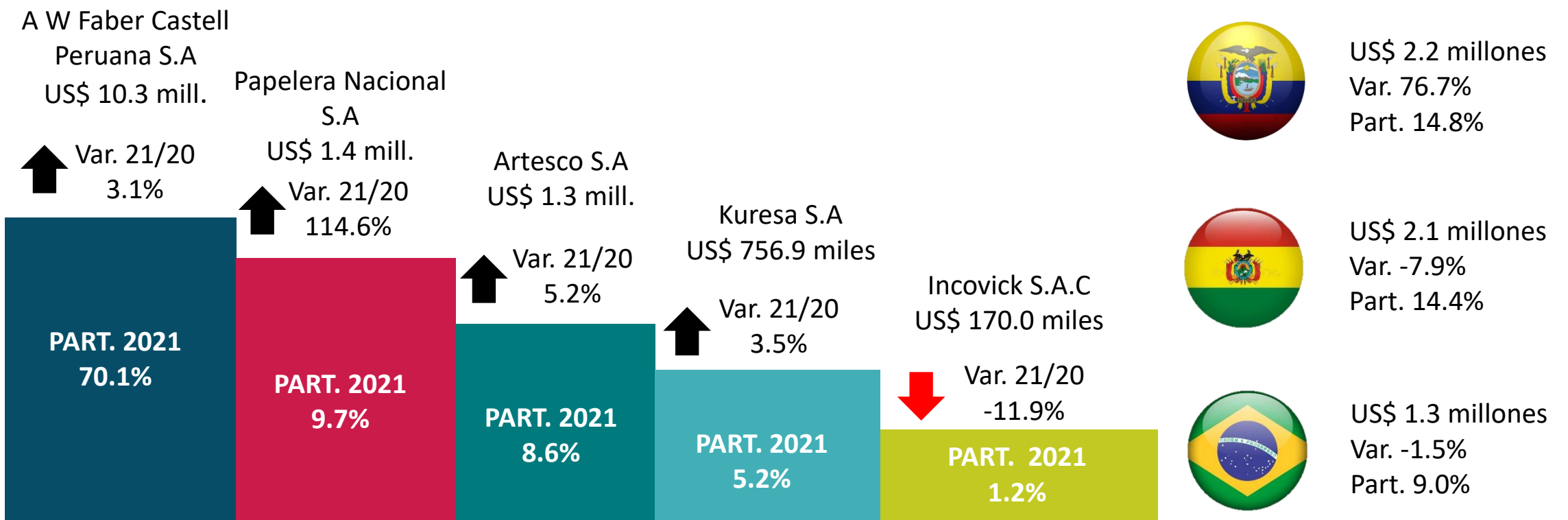
Elaboración: CIEN-ADEX



Fuente: SUNAT, ADEX Data Trade

Elaboración: CIEN-ADEX

### Perú: Ranking de Exportación de Kits escolares 2021



Fuente: SUNAT, ADEX Data Trade

Elaboración: CIEN-ADEX

19. En el 2021, las principales empresas exportadores de kits escolares fueron A. W. Faber Castell Peruana S.A. (US\$ 10.3 millones), Papelera Nacional S.A. (US\$ 1.4 millones) y Artesco S.A. (US\$ 1.3 millones).

20. Por otra parte, las empresas que registraron mayor dinamismo en el 2021 fueron Boyles Bros Diamantina S.A., Inversiones Escobedo GTR E.I.R.L y CI Proyecto Comerciales S.A.C. con crecimientos de 8,616.3%, 4,110.0% y 3,378.1% respectivamente, en comparación al año anterior.

21. Con relación a los envíos de resaltadores, los principales destinos fueron Bolivia (US\$ 1.3 millones), Ecuador (US\$ 1.1 millones) y Alemania (US\$ 895.1 miles). Por su parte, las exportaciones de lapiceros se dirigieron principalmente a Brasil (US\$ 1.3 millones), Argentina (US\$ 660.1 miles) y Ecuador (US\$ 495.5 miles).

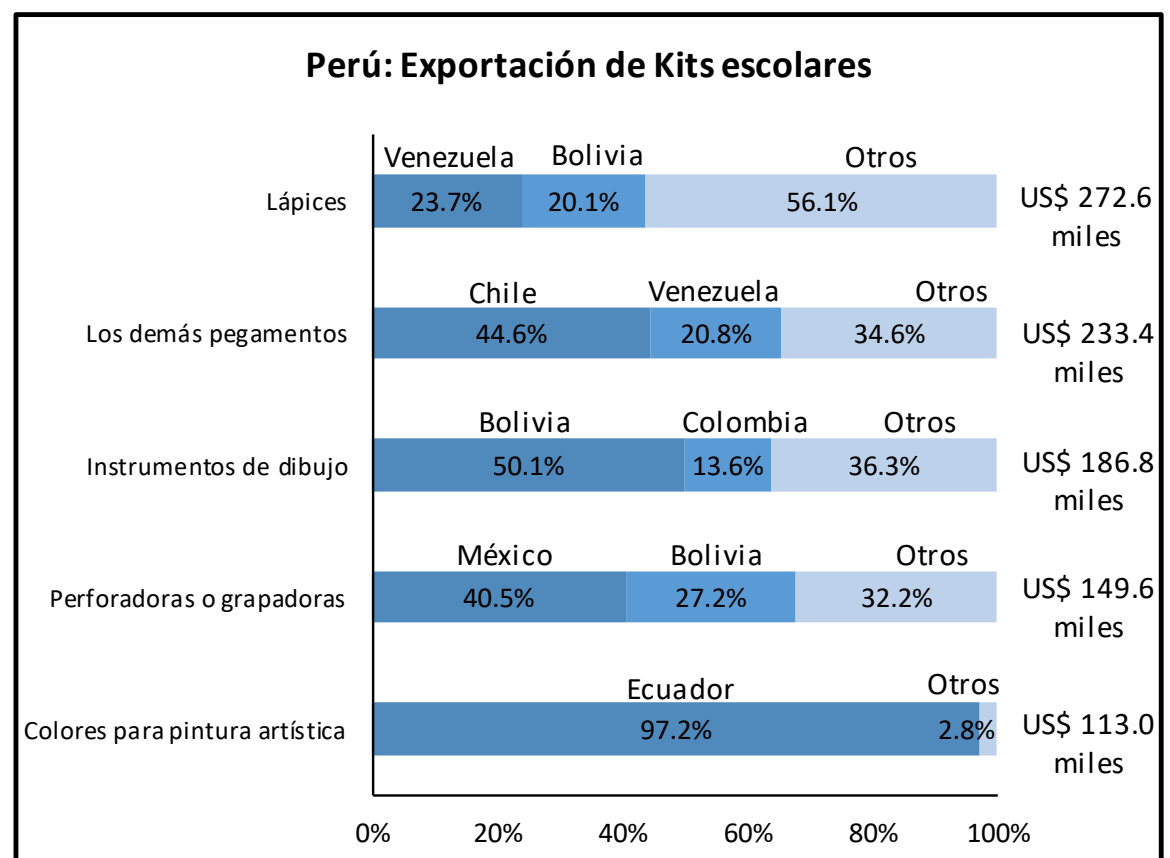
22. Las exportaciones peruanas de cuadernos llegaron principalmente a Nicaragua (US\$ 682.9 miles), Honduras (US\$ 672.7 miles) y Panamá (US\$ 71.3 miles). Por su parte, los envíos al exterior de los demás autoadhesivos ingresaron principalmente a Chile (US\$ 260.1 miles), Ecuador (US\$ 250.4 miles) y Colombia (US\$ 61.4 miles).

23. Respecto a las exportaciones de tempera y acuarela, los principales mercados de destino fueron Costa Rica (US\$ 110.6 miles), Ecuador (US\$ 77.9 miles) y Chile (US\$ 70.0 miles); mientras que, los envíos de lápices llegaron a Venezuela (US\$ 64.7 miles); Bolivia (US\$ 54.9 miles) y Colombia (US\$ 43.3 miles).



Fuente: SUNAT, ADEX Data Trade

Elaboración: CIEN-ADEX



Fuente: SUNAT, ADEX Data Trade

Elaboración: CIEN-ADEX

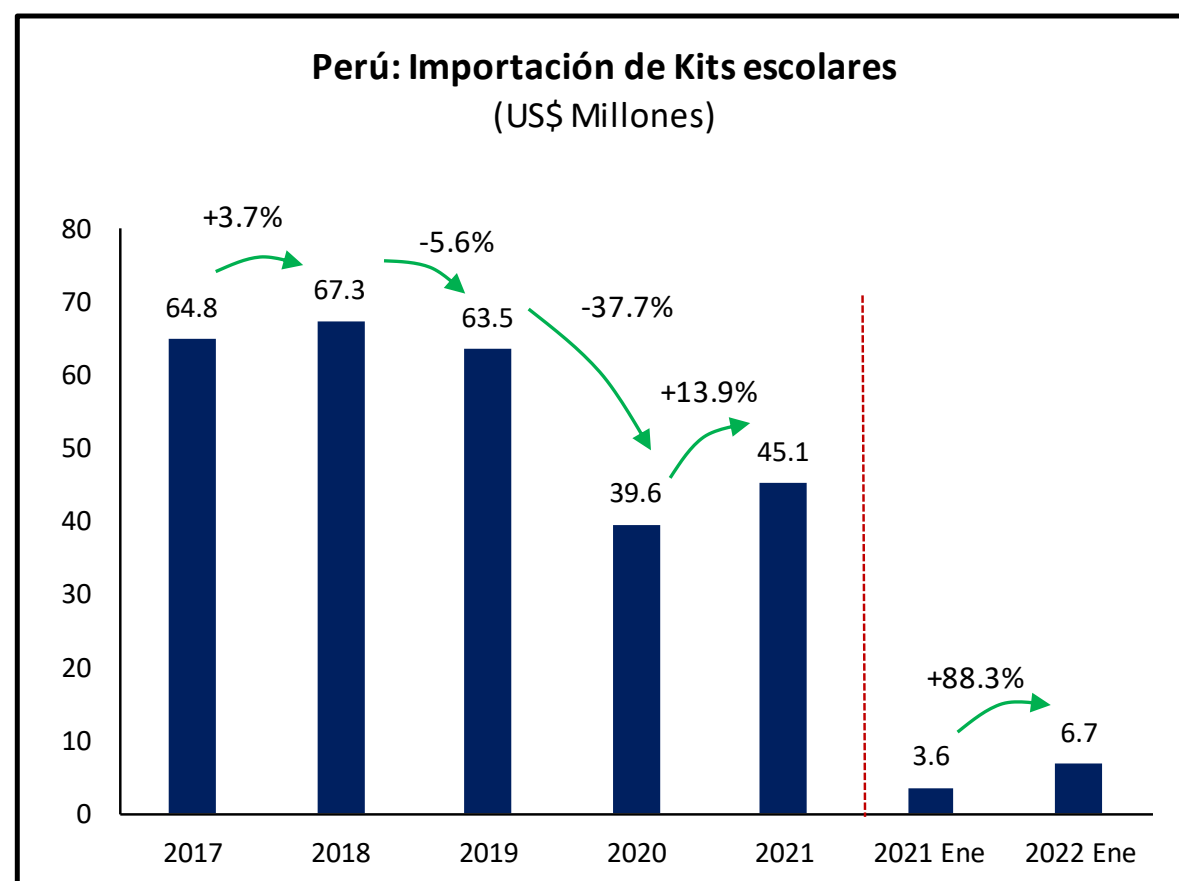
24. Entre el 2017 y 2021, las importaciones peruanas de kits escolares presentaron una caída promedio anual de 8.7%, afectadas por la suspensión del servicio educativo presencial en el 2020 debido a la coyuntura nacional de emergencia sanitaria.

25. Por su parte en el 2021, las importaciones peruanas de kits escolares acumularon US\$ 45.1 millones, lo que representó un crecimiento de 13.9% con respecto al año anterior.

26. Los productos que lideraron la categoría de kits escolares fueron los demás autoadhesivos (US\$ 6.4 millones), lápices (US\$ 6.0 millones), resaltadores (US\$ 5.9 millones) y lapiceros (US\$ 4.7 millones).

27. Los artículos que registraron mayores crecimientos fueron los cuadernos, grapas en tiras y perforadoras con 160.9%, 152.7% y 120.2% respectivamente en comparación al año anterior.

28. En enero del 2022, las importaciones peruanas de kits escolares acumularon US\$ 6.7 millones, 88.3% más que el año anterior.



Fuente: SUNAT, ADEX Data Trade

Elaboración: CIEN-ADEX

29. En el primer mes del 2022 destacó la participación de los siguientes productos: lápices (27.7% del total), resaltadores (15.6% del total) y tijeras y sus hojas (11.2% del total).

#### Perú: Importación de Kits escolares (Miles US\$)

| Partida               | Descripción Arancelaria                      | 2017            | 2018            | 2019            | 2020            | 2021            | Var % Prom. 2021/2017 | Var.% 2021/2020 | Part.%2021    |
|-----------------------|--|-----------------|-----------------|-----------------|-----------------|-----------------|-----------------------|-----------------|---------------|
| <b>Kits escolares</b> |  | <b>64,844.4</b> | <b>67,262.4</b> | <b>63,494.8</b> | <b>39,587.9</b> | <b>45,106.1</b> | <b>-8.7%</b>          | <b>13.9%</b>    | <b>100.0%</b> |
| 4811.41.90.00         | Demás autoadhesivos                          | 5,417.7         | 5,720.3         | 6,571.4         | 5,266.2         | 6,410.1         | 4.3%                  | 21.7%           | 14.2%         |
| 9609.10.00.00         | Lápices                                      | 19,425.2        | 19,376.9        | 15,040.1        | 7,366.4         | 5,988.7         | -25.5%                | -18.7%          | 13.3%         |
| 9608.20.00.00         | Resaltadores                                 | 7,329.0         | 8,775.3         | 8,924.4         | 6,419.9         | 5,867.4         | -5.4%                 | -8.6%           | 13.0%         |
| 9608.10.00.00         | Lapiceros                                    | 9,480.9         | 9,807.3         | 9,837.4         | 5,092.4         | 4,663.0         | -16.3%                | -8.4%           | 10.3%         |
| 3506.99.00.00         | Las demás colas                              | 4,752.5         | 4,484.4         | 4,271.5         | 4,119.5         | 4,452.7         | -1.6%                 | 8.1%            | 9.9%          |
| 8472.90.40.00         | Perforadoras o grapadoras                    | 3,664.7         | 3,899.1         | 3,436.1         | 2,018.7         | 4,444.4         | 4.9%                  | 120.2%          | 9.9%          |
| 8213.00.00.00         | Tijeras y sus hojas                          | 4,759.0         | 4,814.8         | 4,606.1         | 3,358.4         | 4,402.5         | -1.9%                 | 31.1%           | 9.8%          |
| 8305.20.00.00         | Grapas en tiras                              | 1,589.2         | 1,861.2         | 1,478.9         | 1,123.2         | 2,838.8         | 15.6%                 | 152.7%          | 6.3%          |
| 9017.20.90.00         | Demás Instrumentos de dibujo                 | 977.2           | 998.4           | 1,194.4         | 938.1           | 1,267.4         | 6.7%                  | 35.1%           | 2.8%          |
| 3824.99.96.00         | Correctores Líquidos                         | 2,004.0         | 1,449.9         | 1,749.8         | 700.9           | 984.3           | -                     | 40.4%           | 2.2%          |
| 4820.20.00.00         | Cuadernos                                    | 1,121.3         | 1,269.1         | 1,727.9         | 365.0           | 952.2           | -4.0%                 | 160.9%          | 2.1%          |
| 3213.10.10.00         | Tempera y acuarela                           | 583.5           | 920.0           | 507.3           | 485.6           | 740.0           | 6.1%                  | 52.4%           | 1.6%          |
| 9603.30.10.00         | Pinceles y brochas para la pintura artística | 804.9           | 806.0           | 925.7           | 492.8           | 620.9           | -6.3%                 | 26.0%           | 1.4%          |
| 3213.90.00.00         | Colores para pintura artística               | 273.4           | 474.9           | 607.8           | 479.0           | 537.0           | 18.4%                 | 12.1%           | 1.2%          |
| 9017.20.30.00         | Reglas, círculos y cilindros de calculo      | 798.8           | 889.7           | 742.3           | 564.8           | 429.5           | -14.4%                | -24.0%          | 1.0%          |
| 4016.92.00.00         | Borrador                                     | 1,337.9         | 1,196.2         | 1,363.7         | 564.9           | 320.6           | -30.0%                | -43.3%          | 0.7%          |
| 9608.40.00.00         | Portaminas                                   | 520.1           | 509.1           | 509.9           | 141.6           | 185.9           | -22.7%                | 31.3%           | 0.4%          |
| 4810.14.10.00         | Papel para escribir o imprimir               | 5.3             | 9.9             | 0.0             | 90.5            | 0.7             | -39.9%                | -99.2%          | 0.0%          |

Fuente: SUNAT, ADEX Data Trade

Elaboración: CIEN-ADEX



**adt** ADEX Data Trade

Sistema de Inteligencia Comercial de ADEX, que brinda la **más completa información** para desarrollar e **incrementar la competitividad en los negocios internacionales.**

La mejor fuente de información de Comercio Exterior a tu disposición:



Estadísticas



Rechazos de productos:  
UE y EE.UU



Boletines y  
reportes ADEX



Publicaciones



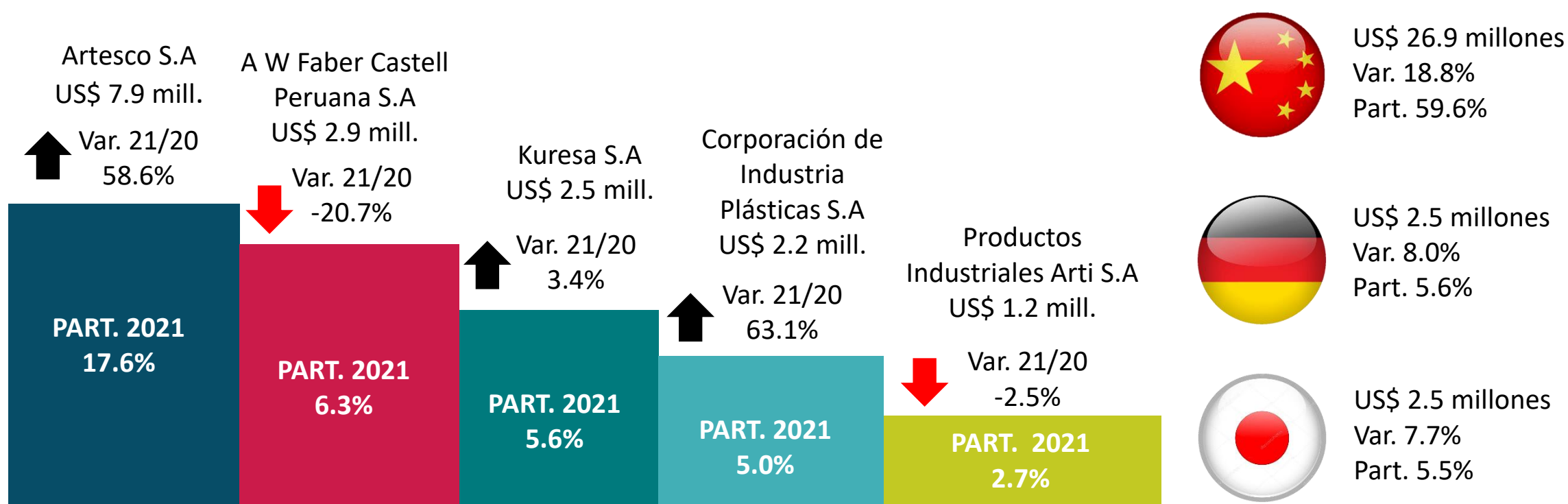
Estudio de mercado



Y mucho más

Más información AQUÍ

## Perú: Ranking de Importaciones de Kits escolares 2021



Fuente: SUNAT, ADEX Data Trade

Elaboración: CIEN-ADEX

30. En el 2021, Artesco S.A. fue la empresa líder de las importaciones de kits escolares con un total de US\$ 7.9 millones (17.6% del total).

31. En segundo lugar se posicionó A. W. Faber Castell S.A. (US\$ 2.9 millones); seguido de Kuresa S.A. (US\$ 2.5 millones).

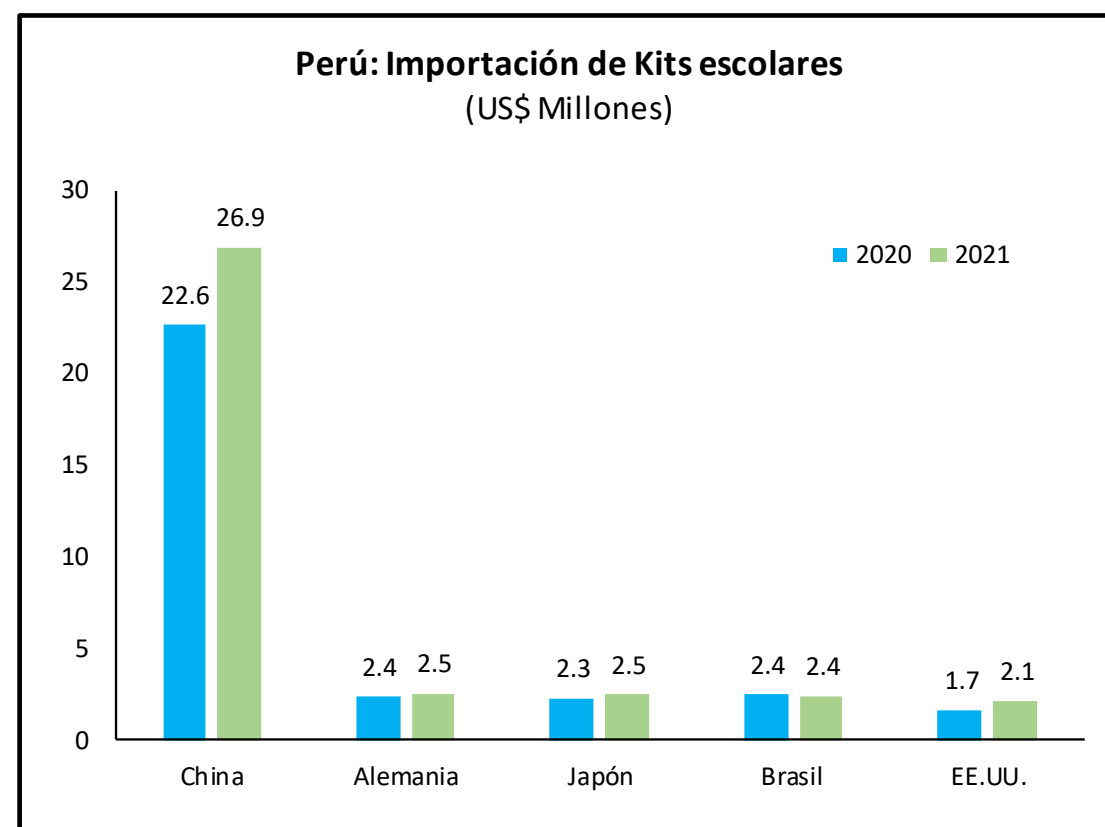
32. Las empresas que presentaron mayor dinamismo en sus comparas fueron Waiver Logistica Perú (577,311.4%), Anglo American Quellaveco S.A. (450,834.8%) y Koppert Perú S.A.C (71,301.5%).

33. En el 2021, China fue el principal proveedor de kits escolares a Perú con US\$ 26.9 millones (59.6% del total), registrando un crecimiento de 18.8% en sus ventas a Perú con respecto al 2020.

34. En segundo lugar se posicionó Alemania con un total de US\$ 2.5 millones (5.6% del total) y Japón con US\$ 2.5 millones (5.5% del total).

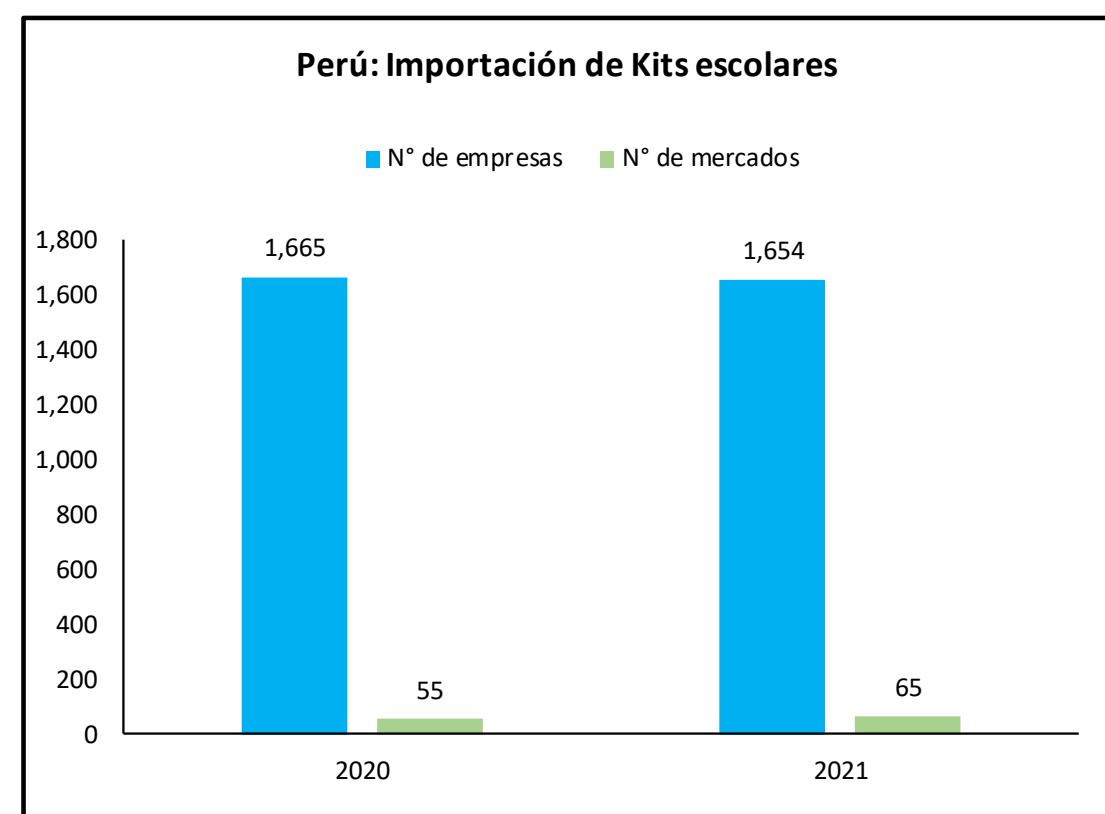
35. Los proveedores más dinámicos fueron Luxemburgo, Emiratos Árabes Unidos y Polonia, los cuales registraron crecimientos de 37,939.3%, 3,172.1% y 2,060.7% respectivamente, en comparación al año anterior.

36. En el 2021, un total de 1,654 empresas peruanas realizaron compras desde el exterior de 65 mercados.



Fuente: SUNAT, ADEX Data Trade

Elaboración: CIEN-ADEX



Fuente: SUNAT, ADEX Data Trade

Elaboración: CIEN-ADEX

Contáctenos: [cien@adexperu.org.pe](mailto:cien@adexperu.org.pe)  
[www.cien.adexperu.org.pe](http://www.cien.adexperu.org.pe)  
 Av. Javier Prado Este 2875 – San Borja  
 Copyright © 2021 CIEN. Todos los derechos reservados.

**ADEX**