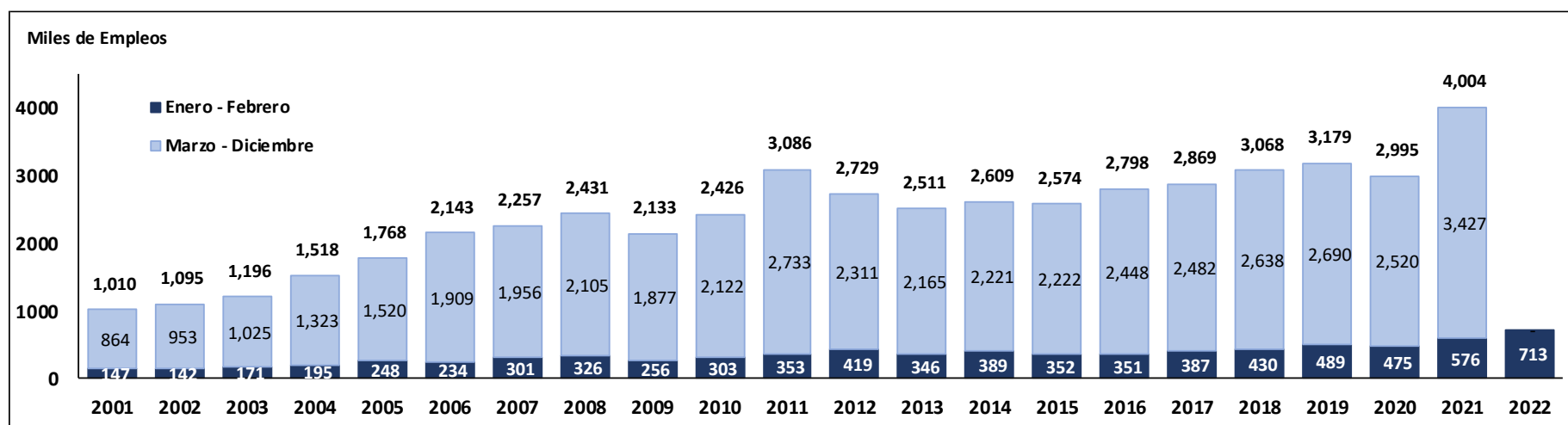
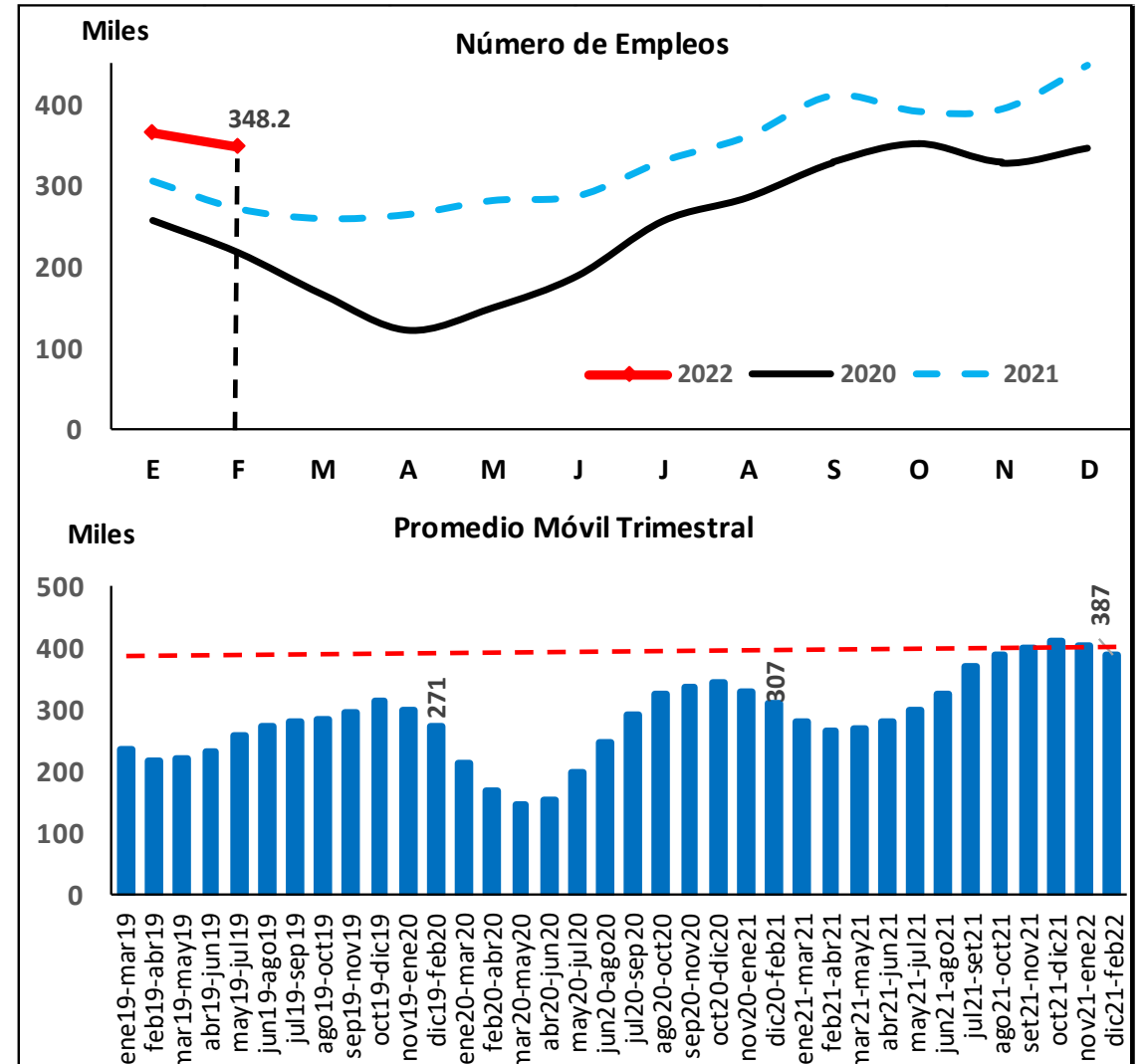


Impacto en el Empleo:

Empleos generados por las exportaciones crecieron 28.4% a pesar persistentes retrocesos en minería

1. En febrero de 2022, los puestos de trabajo asociados a las exportaciones alcanzaron los 348.2 mil, lo que representó un alza de 28.4% respecto al mismo mes del año anterior.
2. Este buen resultado se debió, principalmente, al mayor empleo generado por las exportaciones no tradicionales (+24.6%), explicado a su vez por la generación de empleo en agroindustria (+22%), sector que concentró cerca del 40% del total de empleos (135.5 mil).
3. Asimismo, contribuyó a este buen desempeño el mayor empleo asociado al sector tradicional (+35%), explicado principalmente por el dinamismo del sector agrícola (+585%).
4. La buena performance de agro tradicional contrarrestó el menor empleo asociado a la minera tradicional (-15.2%) ante paralizaciones en algunos yacimientos mineros, así como el menor empleo asociado a la pesca (-30.6%).
5. De esta manera, en el primer bimestre de 2022 el número de empleos asociado a las exportaciones alcanzó un record de 712.7 mil, representando un alza de 23.6% interanual.
6. Sin embargo, solo 5 sectores mostraron incrementos frente a sus máximos históricos previos: agricultura tradicional, agroindustria, pesca, minería no metálica y químico.
7. Considerando trimestres móviles, a febrero de 2022 se generaron 387 mil empleos en promedio, cifra que representó un incremento de 26% interanual.



	Febrero				Enero - Febrero				Récord Histórico (Ene-Feb)		Empleos Directos		Empleos Indirectos		Empleos Inducidos	
	Empleos	Variación	Var. %	Part. %	Empleos	Variación	Var. %	Part. %	Mill. US\$	Año	Empleos	Variación	Empleos	Variación	Empleos	Variación
Total	348,155	76,942 ▲	28.4%	100.0%	712,682	136,194 ▲	23.6%	100.0%	712,682	2022	229,409	47,097	99,511	15,882	383,762	73,215
Tradicional	133,748	34,645 ▲	35.0%	38.4%	269,297	68,082 ▲	33.8%	37.8%	269,297	2022	85,930	24,959	31,745	4,883	151,622	38,240
Agricultura	58,245	49,736 ▲	584.5%	16.7%	126,891	99,039 ▲	355.6%	17.8%	126,891	2022	43,373	33,853	11,735	9,159	71,782	56,027
Minería	65,232	-11,672 ▼	-15.2%	18.7%	123,253	-27,606 ▼	-18.3%	17.3%	150,859	2021	37,025	-8,293	14,817	-3,319	71,410	-15,994
Pesca	9,272	-4,095 ▼	-30.6%	2.7%	17,055	-4,395 ▼	-20.5%	2.4%	21,451	2021	4,440	-1,144	4,690	-1,209	7,926	-2,043
Hidrocarburos	999	676 ▲	208.9%	0.3%	2,097	1,044 ▲	99.2%	0.3%	2,237	2013	1,091	543	503	251	503	251
No Tradicional	214,407	42,297 ▲	24.6%	61.6%	443,385	68,112 ▲	18.1%	62.2%	443,385	2022	143,479	22,138	67,766	11,000	232,141	34,974
Agroindustria	135,513	24,414 ▲	22.0%	38.9%	298,263	35,930 ▲	13.7%	41.9%	298,263	2022	95,210	11,469	40,641	4,896	162,412	19,565
Prendas de vestir	27,635	6,422 ▲	30.3%	7.9%	51,806	12,429 ▲	31.6%	7.3%	68,871	2008	15,313	3,674	12,499	2,999	23,994	5,757
Pesca y Acuicultura	20,441	3,587 ▲	21.3%	5.9%	36,345	7,073 ▲	24.2%	5.1%	36,345	2022	10,873	2,116	6,713	1,306	18,760	3,651
Sidero-metalúrgico	6,609	1,858 ▲	39.1%	1.9%	12,137	3,132 ▲	34.8%	1.7%	12,318	2013	5,075	1,310	1,574	406	5,489	1,417
Minería no metálica	5,488	1,472 ▲	36.7%	1.6%	10,179	2,499 ▲	32.5%	1.4%	10,179	2022	3,138	770	1,822	447	5,218	1,281
Textil	5,359	1,272 ▲	31.1%	1.5%	9,958	2,105 ▲	26.8%	1.4%	10,910	2014	3,394	718	1,838	388	4,726	999
Químico	3,808	1,016 ▲	36.4%	1.1%	7,206	1,658 ▲	29.9%	1.0%	7,206	2022	3,531	813	415	95	3,260	750
Metalmeccánico	3,057	766 ▲	33.4%	0.9%	5,419	952 ▲	21.3%	0.8%	5,575	2019	2,669	469	180	32	2,570	451
Maderas	2,982	767 ▲	34.7%	0.9%	5,207	1,285 ▲	32.8%	0.7%	9,831	2008	1,561	385	1,182	292	2,463	608
Varios	3,516	722 ▲	25.8%	1.0%	6,866	1,048 ▲	18.0%	1.0%	8,746	2013	2,715	415	902	138	3,249	496

En febrero 2022, 5 regiones redujeron empleabilidad

7. Según regiones, en febrero 2022, el empleo asociado a las exportaciones se redujo en 5 de las 25 regiones del país; siendo las regiones más afectadas Ancash (-10.7 mil empleos) y Apurímac (-3.9 mil empleos), debido a los persistentes conflictos mineros que paralizaron las ventas de Antamina y Las Bambas.

Lima fue la región con mayor empleo generado

8. En febrero 2022, la región con mayor generación de empleo exportador fue Lima (+24.6 mil nuevos empleos), región que tuvo como principales actividades generadoras a prendas de vestir, agroindustria, minería tradicional, agro tradicional, sidero-metalúrgico, metalmeccánico, textil y químico.

	Febrero				Enero - Febrero				Empleos Directos		Empleos Indirectos		Empleos Inducidos	
	Empleos	Variación	Var.%	Part.%	Empleos	Variación	Var.%	Part.%	Empleos	Variación	Empleos	Variación	Empleos	Variación
Total	348,155	76,942 ▲	28.4%	100.0%	712,682	136,194 ▲	23.6%	100.0%	229,409	47,097	99,511	15,882	383,762	73,215
Lima y Callao	118,079	39,233 ▲	49.8%	33.9%	227,354	80,020 ▲	54.3%	31.9%	75,385	27,107	33,871	9,912	118,098	43,000
Lima	89,530	24,589 ▲	37.9%	25.7%	175,220	53,474 ▲	43.9%	24.6%	58,103	18,003	27,114	7,280	90,004	28,190
Callao	28,548	14,644 ▲	105.3%	8.2%	52,133	26,546 ▲	103.7%	7.3%	17,282	9,104	6,757	2,632	28,094	14,810
Zona Costa	166,850	15,548 ▲	10.3%	47.9%	363,921	21,503 ▲	6.3%	51.1%	114,591	7,666	52,178	2,920	197,152	10,916
Ica	55,779	8,064 ▲	16.9%	16.0%	128,851	6,366 ▲	5.2%	18.1%	40,829	2,157	18,620	1,337	69,402	2,872
Piura	32,909	986 ▲	3.1%	9.5%	77,577	1,820 ▲	2.4%	10.9%	24,436	656	11,670	218	41,471	946
La Libertad	22,621	4,738 ▲	26.5%	6.5%	52,829	11,180 ▲	26.8%	7.4%	16,721	3,636	7,236	1,407	28,872	6,137
Arequipa	19,970	5,899 ▲	41.9%	5.7%	39,529	9,120 ▲	30.0%	5.5%	12,229	2,771	5,260	1,154	22,039	5,195
Lambayeque	11,259	2,646 ▲	30.7%	3.2%	26,906	8,748 ▲	48.2%	3.8%	8,784	2,956	3,304	886	14,818	4,906
Ancash	9,840	-10,684 ▼	-52.1%	2.8%	15,548	-20,045 ▼	-56.3%	2.2%	4,599	-5,910	2,953	-2,690	7,995	-11,446
Moquegua	9,526	4,049 ▲	73.9%	2.7%	14,048	4,724 ▲	50.7%	2.0%	4,300	1,468	1,746	599	8,002	2,657
Tacna	2,455	-1,210 ▼	-33.0%	0.7%	4,673	-1,756 ▼	-27.3%	0.7%	1,461	-514	703	-202	2,509	-1,041
Tumbes	2,491	1,059 ▲	74.0%	0.7%	3,959	1,348 ▲	51.6%	0.6%	1,231	446	685	212	2,043	690
Zona Andina	52,604	17,127 ▲	48.3%	15.1%	102,118	27,292 ▲	36.5%	14.3%	33,126	9,877	10,990	2,168	58,002	15,247
Cajamarca	23,123	17,311 ▲	297.8%	6.6%	43,131	28,545 ▲	195.7%	6.1%	14,521	9,819	4,187	2,622	24,423	16,104
Junín	7,564	658 ▲	9.5%	2.2%	17,598	873 ▲	5.2%	2.5%	5,893	598	1,828	-129	9,877	403
Cusco	6,710	933 ▲	16.1%	1.9%	11,981	-566 ▼	-4.5%	1.7%	3,664	-131	1,419	-96	6,897	-339
Puno	5,773	1,734 ▲	42.9%	1.7%	10,565	1,511 ▲	16.7%	1.5%	3,207	464	1,257	176	6,101	871
Apurímac	4,886	-3,951 ▼	-44.7%	1.4%	10,267	-2,889 ▼	-22.0%	1.4%	3,106	-854	1,221	-358	5,940	-1,676
Ayacucho	3,372	995 ▲	41.8%	1.0%	6,335	1,532 ▲	31.9%	0.9%	1,962	501	800	206	3,573	825
Pasco	596	-199 ▼	-25.0%	0.2%	1,396	-1,210 ▼	-46.4%	0.2%	511	-367	167	-164	718	-679
Huancavelica	369	-427 ▼	-53.7%	0.1%	560	-618 ▼	-52.5%	0.1%	172	-190	71	-104	317	-323
Huánuco	210	73 ▲	54.0%	0.1%	284	112 ▲	65.4%	0.0%	91	36	39	15	155	61
Zona Amazónica	10,623	5,034 ▲	90.1%	3.1%	19,290	7,379 ▲	62.0%	2.7%	6,306	2,446	2,472	882	10,511	4,051
San Martín	3,002	665 ▲	28.5%	0.9%	7,185	1,793 ▲	33.3%	1.0%	2,387	632	799	129	3,998	1,033
Ucayali	4,731	2,785 ▲	143.2%	1.4%	5,671	2,497 ▲	78.7%	0.8%	1,781	784	909	400	2,982	1,314
Amazonas	2,045	1,422 ▲	228.3%	0.6%	4,438	2,398 ▲	117.5%	0.6%	1,516	818	413	224	2,509	1,355
Madre De Dios	618	68 ▲	12.4%	0.2%	1,533	569 ▲	59.0%	0.2%	464	172	275	109	794	287
Loreto	227	93 ▲	69.4%	0.1%	462	121 ▲	35.6%	0.1%	158	40	76	20	228	62

Fuente: SUNAT / ADEX Data Trade/ INEI / BCRP

Elaboración: CIEN - ADEX

éa **presencial**
2022
expoalimentaria

DEL 21 AL 23 DE SETIEMBRE

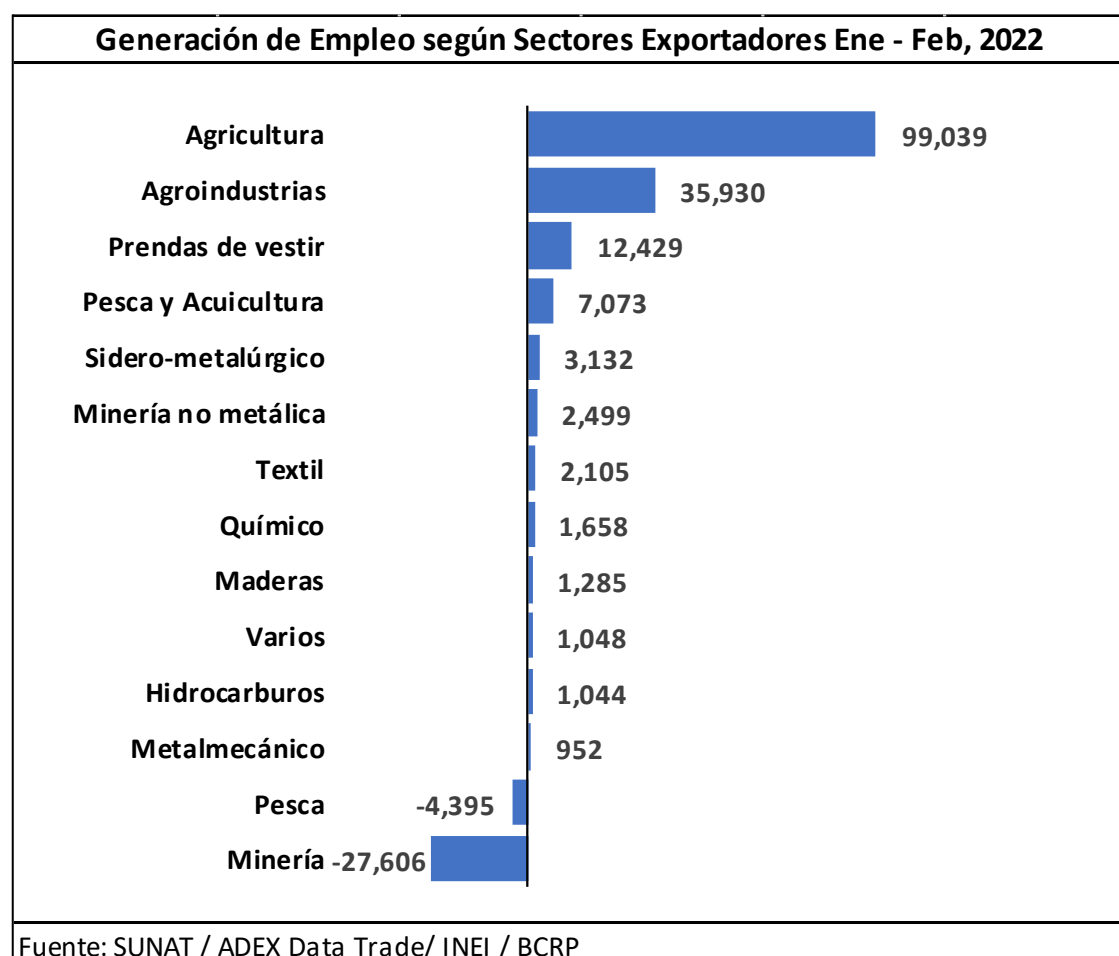
Sede:
CENTRO DE EXPOSICIONES
JOCKEY CLUB

Diversidad
que inspira
al mundo

Más información AQUÍ

Agro tradicional superó a Agroindustria en términos de generación de empleo exportador

- Entre enero y febrero de 2022, la actividad agrícola tradicional fue la principal generadora de puestos de trabajo (+99 mil nuevos empleos) para el procesamiento y exportación de café, principalmente.
- En segundo lugar, se ubicó la agroindustria, que generó 35.9 mil nuevos empleos como consecuencia de los mayores despachos de superfoods para el mercado externo.
- En tercer lugar se ubicó la actividad de prendas de vestir que generó 12.4 mil nuevos empleos debido a la mayor demanda de mano de obra para confeccionar y exportar t-shirt de algodón, suéteres, chalecos, prendas de bebés, vestidos, etc.
- La pesca no tradicional y acuicultura generaron 7.1 mil nuevos empleos, favorecidos por las mayores exportaciones de filetes de pescado, langostinos y sus colas, conchas de abanico, conserva de atún, jureles congelados, etc.
- La actividad sidero-metalúrgica generó 3.1 mil nuevos empleos gracias a la mayor producción y exportación de alambre, barras, perfiles y tiras de cobre refinado, cinc sin alear, barras de acero, laminados de cinc, plata aleada, etc.
- Por su parte, el empleo generado por la minería no metálica se incrementó en 2.5 mil nuevos empleos favorecido por las mayores exportaciones de fosfatos de calcio, antracitas, vidrios de seguridad, etc.
- En conjunto estos 6 sectores representaron el 75% del total de empleos en el primer bimestre de 2022.



Región	Sector (2 principales)	Enero - Febrero			
		Empleos	Variación	Var.%	Part.%
Total General		712,682	136,194 ▲	23.6%	100.0%
Lima y Callao					
Lima	Prendas de vestir	41,721	10,639 ▲	34.2%	5.9%
	Agroindustria	40,403	676 ▲	1.7%	5.7%
Callao	Agricultura	23,013	21,157 ▲	1140.0%	3.2%
	Minería	7,800	908 ▲	13.2%	1.1%
Zona Costa					
Ica	Agroindustria	109,762	14,346 ▲	15.0%	15.4%
	Prendas de vestir	8,649	1,909 ▲	28.3%	1.2%
Piura	Agroindustria	50,700	-1,492 ▼	-2.9%	7.1%
	Pesca y Acuicultura	18,796	2,384 ▲	14.5%	2.6%
La Libertad	Agroindustria	39,821	12,397 ▲	45.2%	5.6%
	Minería	7,212	332 ▲	4.8%	1.0%
Arequipa	Minería	25,921	7,646 ▲	41.8%	3.6%
	Agroindustria	7,645	838 ▲	12.3%	1.1%
Lambayeque	Agroindustria	18,067	1,493 ▲	9.0%	2.5%
	Agricultura	8,508	7,046 ▲	481.8%	1.2%
Ancash	Agroindustria	6,046	1,183 ▲	24.3%	0.8%
	Pesca	5,413	-2,372 ▼	-30.5%	0.8%
Moquegua	Minería	12,386	3,833 ▲	44.8%	1.7%
	Pesca y Acuicultura	1,118	558 ▲	99.8%	0.2%
Tacna	Agroindustria	2,277	361 ▲	18.8%	0.3%
	Pesca y Acuicultura	1,435	192 ▲	15.5%	0.2%
Tumbes	Pesca y Acuicultura	3,453	1,026 ▲	42.3%	0.5%
	Agroindustria	293	111 ▲	60.7%	0.0%
Zona Andina					
Cajamarca	Agricultura	36,830	29,571 ▲	407.3%	5.2%
	Minería	4,599	-1,977 ▼	-30.1%	0.6%
Junín	Agricultura	13,083	8,235 ▲	169.8%	1.8%
	Agroindustria	3,306	-382 ▼	-10.3%	0.5%
Cusco	Minería	10,073	-1,575 ▼	-13.5%	1.4%
	Agricultura	1,261	896 ▲	245.2%	0.2%
Puno	Minería	9,659	1,255 ▲	14.9%	1.4%
	Agricultura	758	296 ▲	64.2%	0.1%
Apurímac	Minería	9,723	-3,179 ▼	-24.6%	1.4%
	Agricultura	497	360 ▲	263.8%	0.1%
Ayacucho	Minería	3,480	-377 ▼	-9.8%	0.5%
	Agroindustria	2,638	1,713 ▲	185.2%	0.4%
Pasco	Sidero-metalúrgico	672	-72 ▼	-9.7%	0.1%
	Minería	404	-1,032 ▼	-71.9%	0.1%
Huancavelica	Minería	356	-46 ▼	-11.4%	0.0%
	Agroindustria	196	-92 ▼	-31.9%	0.0%
Huánuco	Agroindustria	279	117 ▲	72.3%	0.0%
	Varios	5	4 ▲	100.0%	0.0%
Zona Amazónica					
San Martín	Agricultura	4,101	2,536 ▲	162.1%	0.6%
	Agroindustria	3,069	-701 ▼	-18.6%	0.4%
Ucayali	Agroindustria	4,114	1,780 ▲	76.3%	0.6%
	Maderas	1,506	667 ▲	79.4%	0.2%
Amazonas	Agricultura	4,384	2,345 ▲	115.0%	0.6%
	Agroindustria	54	53 ▲	6996.6%	0.0%
Madre De Dios	Maderas	816	372 ▲	83.6%	0.1%
	Minería	504	116 ▲	29.9%	0.1%
Loreto	Agroindustria	151	-67 ▼	-30.8%	0.0%
	Maderas	111	86 ▲	347.8%	0.0%

Fuente: SUNAT / ADEX Data Trade/ INEI / BCRP

Elaboración: CIEN - ADEX

adt ADEX Data Trade

ADEX DATA TRADE, es el Sistema de Inteligencia Comercial que cuenta con la más completa información cualitativa y cuantitativa de Comercio Exterior de Perú con el mundo.



PROMOCIÓN ESPECIAL*

*Promoción válida hasta el 30 de abril.

Membresía anual

+

2 meses adicionales

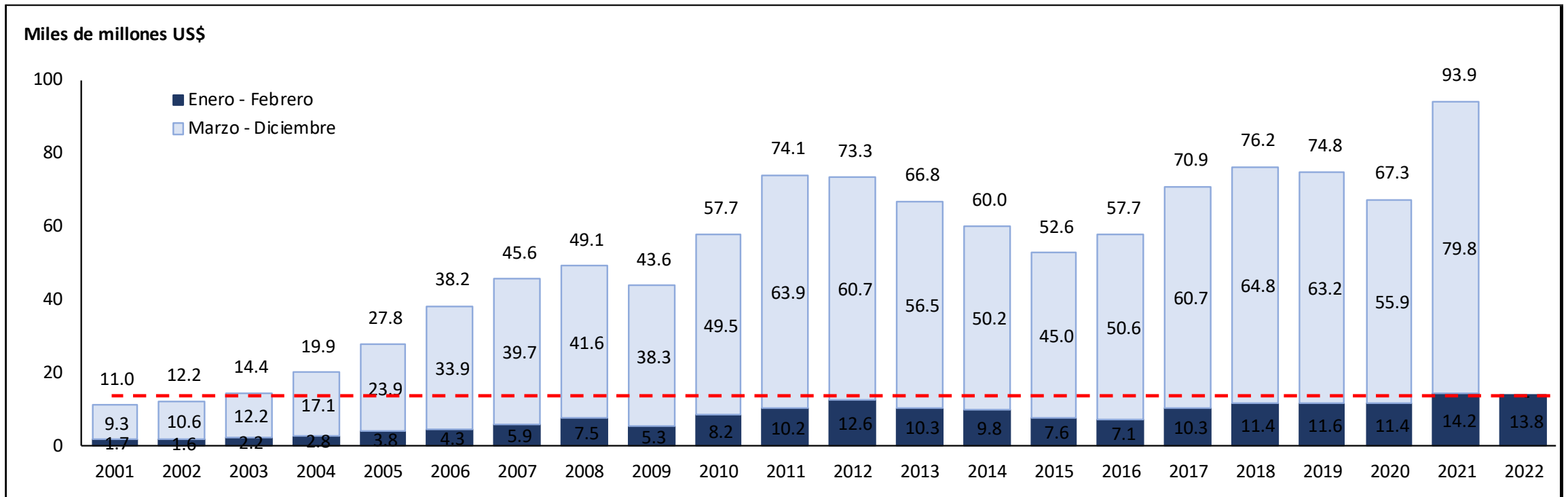
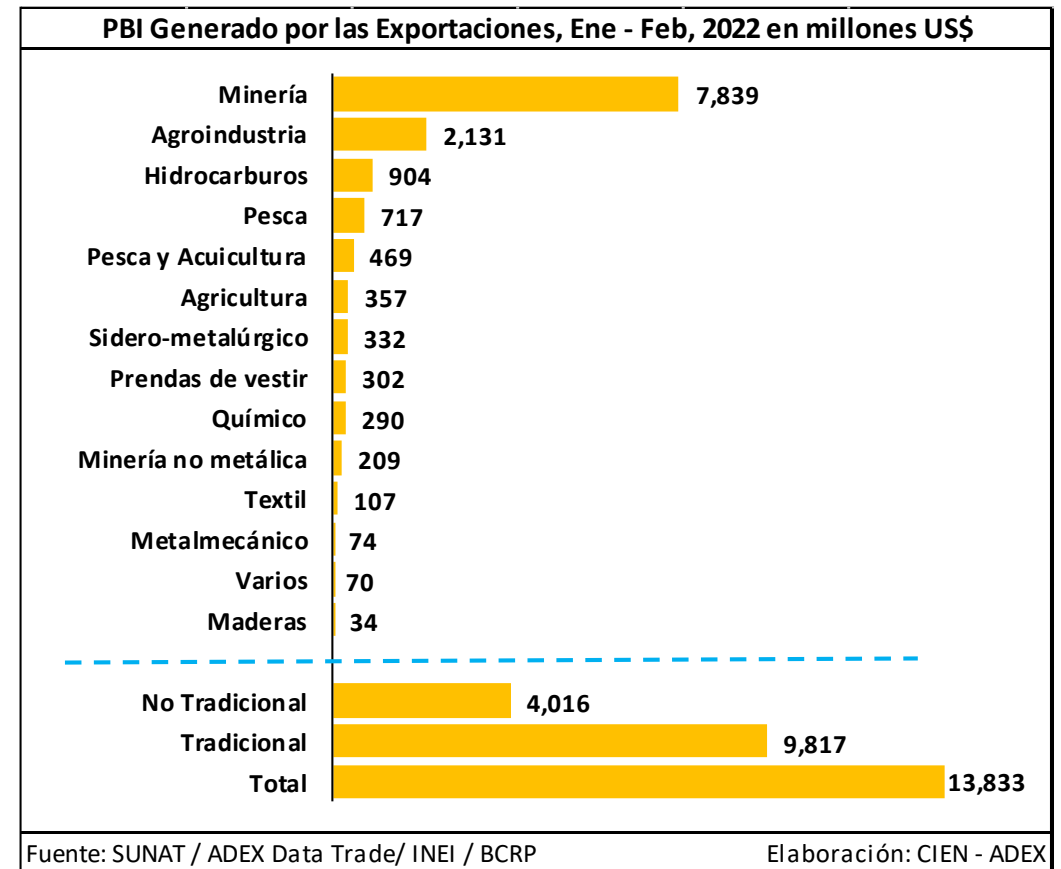
Más información **AQUÍ**



Impacto en el PBI

A pesar de su retroceso, la minería continua siendo la principal actividad generadora de PBI

- En febrero de 2022, las exportaciones sumaron US\$ 4,541 millones, traduciéndose en una producción nacional (o técnicamente PBI) equivalente a US\$ 7,127 millones, cifra que representó un incremento de 0.6% respecto al mismo mes del año previo.
- En tanto, en el primer bimestre de 2022, las exportaciones generaron un PBI equivalente a US\$ 13,833 millones, lo que significó una caída de 2.3% interanual.
- Este menor dinamismo del PBI generado por las exportaciones estuvo explicado, fundamentalmente, por la performance negativa del PBI generado por las exportaciones de la minería tradicional que se contrajo 17.1%, sector que es el más relevante a representar cerca del 60% del total.



	Febrero				Enero - Febrero			
	Mill.US\$	Var. Mill.US\$	Var.%	Part.%	Mill.US\$	Var. Mill.US\$	Var.%	Part.%
PBI Generado por las Exportaciones Totales	7,126.6	40.1	0.6%	100.0%	13,833.1	-319.6	-2.3%	100.0%
PBI Generado por las Exportaciones Tradicionales	5,133.0	-399.8	-7.2%	72.0%	9,816.7	-1,047.8	-9.6%	71.0%
Minería	4,148.6	-669.6	-13.9%	58.2%	7,838.6	-1,613.1	-17.1%	56.7%
Hidrocarburos	430.5	293.2	213.6%	6.0%	903.5	456.7	102.2%	6.5%
Pesca	389.9	-163.8	-29.6%	5.5%	717.1	-171.4	-19.3%	5.2%
Agricultura	164.0	140.4	594.8%	2.3%	357.4	280.1	362.5%	2.6%
PBI Generado por las Exportaciones No Tradicionales	1,993.6	439.9	28.3%	28.0%	4,016.4	728.1	22.1%	29.0%
Agroindustria	968.2	186.2	23.8%	13.6%	2,131.1	284.6	15.4%	15.4%
Pesca y Acuicultura	263.6	49.5	23.1%	3.7%	468.7	96.8	26.0%	3.4%
Sidero-metalúrgico	180.7	52.7	41.2%	2.5%	331.8	89.3	36.8%	2.4%
Prendas de vestir	160.9	39.2	32.2%	2.3%	301.5	75.8	33.5%	2.2%
Químico	153.0	42.5	38.5%	2.1%	289.5	69.9	31.9%	2.1%
Minería no metálica	112.8	31.5	38.7%	1.6%	209.2	53.7	34.5%	1.5%
Textil	57.6	14.3	33.1%	0.8%	107.1	23.9	28.7%	0.8%
Metalmecánico	41.7	10.9	35.5%	0.6%	73.9	13.9	23.1%	0.5%
Maderas	19.5	5.2	36.7%	0.3%	34.1	8.8	34.8%	0.2%
Varios	35.6	7.7	27.7%	0.5%	69.6	11.5	19.8%	0.5%

Fuente: SUNAT / ADEX Data Trade/ INEI / BCRP

Elaboración: CIEN - ADEX

ADEX

¡CERTIFICA CON LOS EXPERTOS EN EXPORTACIONES!

ADEX, MÁS DE 18 AÑOS COMO ENTIDAD CERTIFICADORA AUTORIZADA POR MINCETUR

Más información **AQUÍ**

