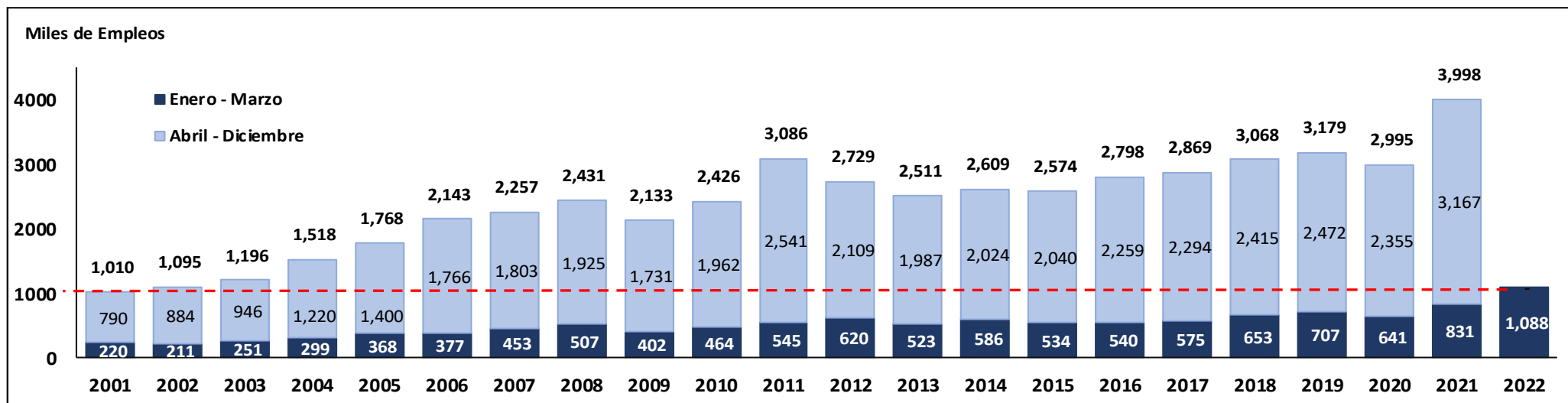
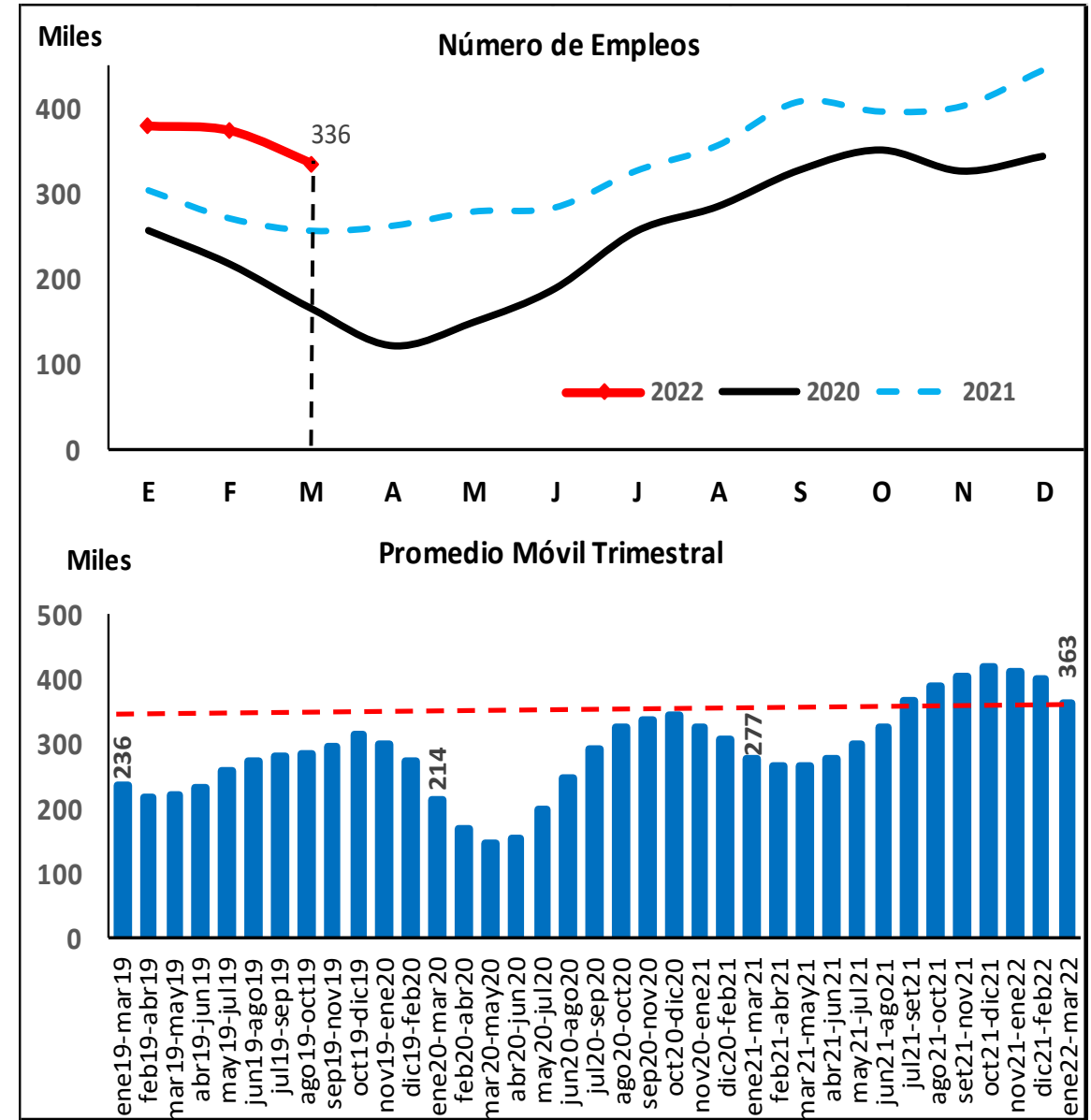


Impacto en el Empleo:

En marzo, empleos generados por las exportaciones crecieron 30.6% a pesar de retroceso en minería

1. En marzo de 2022, los puestos de trabajo asociados a las exportaciones alcanzaron los 334.6 mil, lo que representó un alza de 30.6% respecto al mismo mes del año anterior.
2. Este buen resultado se debió, principalmente, al mayor empleo generado por las exportaciones no tradicionales (+31.2%), explicado a su vez por la generación de empleo en agroindustria (+27.2%), sector que concentró el 34% del total de empleos (114.6 mil).
3. Asimismo, contribuyó a este buen desempeño el mayor empleo asociado al sector tradicional (+29.6%), explicado principalmente por el dinamismo del sector agrícola (+408%).
4. La buena performance de agro tradicional contrarrestó el menor empleo asociado a la minera tradicional (-3%) ante paralizaciones en algunos yacimientos mineros.
5. De esta manera, en el primer trimestre de 2022 el número de empleos asociado a las exportaciones alcanzó un récord de cerca de 1.1 millones, representando un alza de 23.6%.
6. A marzo, se observaron alzas en todos los sectores; a excepción de pesca. En tanto, solo 9 de 14 alcanzaron récords respecto a similar periodo de años anteriores.
7. Considerando trimestres móviles, a marzo de 2022 se generaron 363 mil empleos en promedio, cifra que representó un incremento de 31% interanual.



	Marzo				Enero - Marzo				Récord Histórico (Ene-Mar)		Empleos Directos		Empleos Indirectos		Empleos Inducidos	
	Empleos	Variación	Var.%	Part.%	Empleos	Variación	Var.%	Part.%	Mill.US\$	Año	Empleos	Variación	Empleos	Variación	Empleos	Variación
Total	334,620	78,322	▲ 30.6%	100.0%	1,089,489	257,994	▲ 31.0%	100.0%	1,088,281	2022	348,940	86,363	153,440	32,189	587,108	139,443
Tradicionales	131,938	30,145	▲ 29.6%	39.4%	451,176	146,771	▲ 48.2%	41.4%	447,588	2022	141,898	49,925	55,174	14,463	254,105	82,384
Minería	82,183	-2,578	▼ -3.0%	24.6%	255,208	18,437	▲ 7.8%	23.4%	251,608	2022	76,665	5,539	30,681	2,217	147,862	10,682
Agricultura	33,765	27,114	▲ 407.6%	10.1%	160,204	125,720	▲ 364.6%	14.7%	160,208	2022	54,760	42,973	14,816	11,627	90,627	71,120
Pesca	14,217	4,349	▲ 44.1%	4.2%	31,292	-205	▼ -0.6%	2.9%	31,496	2021	8,146	-53	8,604	-56	14,541	-95
Hidrocarburos	1,772	1,260	▲ 246.2%	0.5%	4,474	2,818	▲ 170.3%	0.4%	4,474	2022	2,327	1,466	1,073	676	1,073	676
No Tradicionales	202,682	48,177	▲ 31.2%	60.6%	638,312	111,222	▲ 21.1%	58.6%	640,693	2022	207,042	36,438	98,267	17,725	333,003	57,059
Agroindustria	114,641	24,540	▲ 27.2%	34.3%	409,737	58,509	▲ 16.7%	37.6%	412,192	2022	130,794	18,677	55,830	7,972	223,113	31,860
Prendas de vestir	31,473	10,297	▲ 48.6%	9.4%	78,176	18,538	▲ 31.1%	7.2%	110,718	2008	23,107	5,479	18,861	4,473	36,207	8,586
Pesca y Acuicultura	22,153	3,184	▲ 16.8%	6.6%	58,749	10,679	▲ 22.2%	5.4%	58,479	2022	17,575	3,194	10,851	1,972	30,323	5,512
Sidero-metalúrgico	7,618	2,270	▲ 42.4%	2.3%	19,881	5,534	▲ 38.6%	1.8%	19,873	2022	8,313	2,314	2,578	717	8,991	2,502
Minería no metálica	5,450	1,528	▲ 39.0%	1.6%	15,602	4,034	▲ 34.9%	1.4%	15,601	2022	4,810	1,244	2,793	722	7,999	2,068
Textil	5,574	1,334	▲ 31.5%	1.7%	15,602	3,562	▲ 29.6%	1.4%	17,712	2014	5,318	1,214	2,879	657	7,404	1,691
Químico	4,167	1,280	▲ 44.4%	1.2%	11,420	3,220	▲ 39.3%	1.0%	11,416	2022	5,596	1,578	658	185	5,166	1,457
Maderas	4,021	1,766	▲ 78.3%	1.2%	9,229	3,066	▲ 49.7%	0.8%	15,209	2008	2,767	919	2,096	696	4,366	1,450
Metalmecánico	3,652	1,107	▲ 43.5%	1.1%	9,128	2,107	▲ 30.0%	0.8%	9,125	2022	4,495	1,038	304	70	4,329	999
Varios	3,933	870	▲ 28.4%	1.2%	10,788	1,973	▲ 22.4%	1.0%	13,640	2014	4,266	780	1,417	259	5,105	934

En marzo 2022, 4 regiones redujeron empleabilidad

8. Según regiones, en marzo 2022, el empleo asociado a las exportaciones se redujo en 4 de las 25 regiones del país; siendo las regiones más afectadas Apurímac (-9.5 mil empleos) y Moquegua (-3.4 mil empleos), debido a los conflictos mineros que paralizaron las ventas de las minas Las Bambas y Cuajone, respectivamente.

Lima fue la región con mayor empleo generado

9. En marzo 2022, la región con mayor generación de empleo exportador fue Lima (+28.7 mil nuevos empleos), región que tuvo como principales actividades generadoras a agroindustria, prendas de vestir, minería tradicional, agro tradicional, sidero-metalúrgico, metalmeccánico, textil y químico.

	Marzo				Enero - Marzo				Empleos Directos		Empleos Indirectos		Empleos Inducidos	
	Empleos	Variación	Var.%	Part.%	Empleos	Variación	Var.%	Part.%	Empleos	Variación	Empleos	Variación	Empleos	Variación
Total	334,620	78,322 ▲	30.6%	100.0%	1,089,489	257,994 ▲	31.0%	100.0%	348,940	86,363	153,440	32,189	587,108	139,443
Lima y Callao	118,816	38,335 ▲	47.6%	35.5%	345,105	118,413 ▲	52.2%	31.7%	114,289	40,053	52,428	15,615	178,389	62,745
Lima	95,340	28,657 ▲	43.0%	28.5%	269,407	81,886 ▲	43.7%	24.7%	89,261	27,496	42,142	11,772	138,003	42,618
Callao	23,477	9,678 ▲	70.1%	7.0%	75,699	36,527 ▲	93.2%	6.9%	25,028	12,557	10,286	3,842	40,385	20,127
Zona Costa	163,226	25,845 ▲	18.8%	48.8%	565,121	85,490 ▲	17.8%	51.9%	176,680	27,316	80,835	11,568	307,607	46,607
Ica	42,650	10,397 ▲	32.2%	12.7%	180,210	26,273 ▲	17.1%	16.5%	56,829	8,325	26,102	4,061	97,279	13,887
Piura	28,799	5,203 ▲	22.0%	8.6%	106,086	7,111 ▲	7.2%	9.7%	33,294	2,312	16,289	1,052	56,503	3,747
La Libertad	21,602	4,074 ▲	23.2%	6.5%	75,565	15,780 ▲	26.4%	6.9%	23,818	5,079	10,373	2,042	41,374	8,658
Ancash	27,654	1,250 ▲	4.7%	8.3%	63,953	1,948 ▲	3.1%	5.9%	19,095	650	9,704	139	35,154	1,159
Arequipa	21,260	3,836 ▲	22.0%	6.4%	61,437	13,546 ▲	28.3%	5.6%	18,993	4,100	8,167	1,762	34,277	7,684
Lambayeque	11,358	2,713 ▲	31.4%	3.4%	38,223	11,702 ▲	44.1%	3.5%	12,452	3,937	4,752	1,219	21,019	6,546
Moquegua	3,802	-3,385 ▼	-47.1%	1.1%	22,454	5,286 ▲	30.8%	2.1%	6,877	1,669	2,789	681	12,787	2,937
Tacna	3,393	354 ▲	11.7%	1.0%	10,531	1,063 ▲	11.2%	1.0%	3,258	347	1,504	158	5,769	558
Tumbes	2,709	1,402 ▲	107.3%	0.8%	6,662	2,781 ▲	71.6%	0.6%	2,065	897	1,154	453	3,444	1,431
Zona Andina	44,442	10,290 ▲	30.1%	13.3%	151,780	42,781 ▲	39.2%	13.9%	49,047	15,294	16,505	3,531	86,228	23,956
Cajamarca	20,751	17,429 ▲	524.7%	6.2%	65,669	47,781 ▲	267.1%	6.0%	21,970	16,236	6,474	4,529	37,225	27,017
Junín	7,726	1,714 ▲	28.5%	2.3%	28,607	5,872 ▲	25.8%	2.6%	9,355	2,177	3,105	423	16,148	3,272
Cusco	4,828	-445 ▼	-8.4%	1.4%	16,801	-1,018 ▼	-5.7%	1.5%	5,131	-259	2,007	-154	9,663	-605
Puno	5,829	767 ▲	15.2%	1.7%	16,581	2,484 ▲	17.6%	1.5%	5,034	759	1,975	295	9,571	1,429
Apurímac	283	-9,490 ▼	-97.1%	0.1%	10,553	-12,374 ▼	-54.0%	1.0%	3,194	-3,703	1,257	-1,498	6,102	-7,174
Ayacucho	3,154	205 ▲	6.9%	0.9%	9,487	1,726 ▲	22.2%	0.9%	2,935	559	1,187	214	5,365	953
Pasco	1,415	313 ▲	28.4%	0.4%	2,816	-932 ▼	-24.9%	0.3%	1,032	-244	335	-149	1,449	-539
Huancavelica	195	-302 ▼	-60.7%	0.1%	723	-952 ▼	-56.8%	0.1%	222	-295	91	-154	410	-503
Huánuco	262	99 ▲	60.9%	0.1%	542	195 ▲	56.0%	0.0%	174	63	74	26	295	106
Zona Amazónica	8,135	3,851 ▲	89.9%	2.4%	27,482	11,310 ▲	69.9%	2.5%	8,925	3,699	3,673	1,475	14,885	6,135
San Martín	3,019	1,062 ▲	54.2%	0.9%	10,258	2,922 ▲	39.8%	0.9%	3,384	988	1,188	289	5,685	1,645
Ucayali	2,656	1,395 ▲	110.7%	0.8%	8,329	3,904 ▲	88.2%	0.8%	2,608	1,223	1,369	640	4,352	2,042
Amazonas	959	609 ▲	174.2%	0.3%	5,399	3,009 ▲	125.9%	0.5%	1,843	1,026	505	283	3,050	1,699
Madre De Dios	1,144	591 ▲	106.9%	0.3%	2,678	1,161 ▲	76.5%	0.2%	810	352	482	220	1,385	589
Loreto	357	194 ▲	118.9%	0.1%	819	315 ▲	62.5%	0.1%	279	110	128	44	412	161

Fuente: SUNAT / ADEX Data Trade/ INEI / BCRP

Elaboración: CIEN - ADEX

ea **presencial**
2022
expoalimentaria

DEL 21 AL 23 DE SETIEMBRE

Sede:

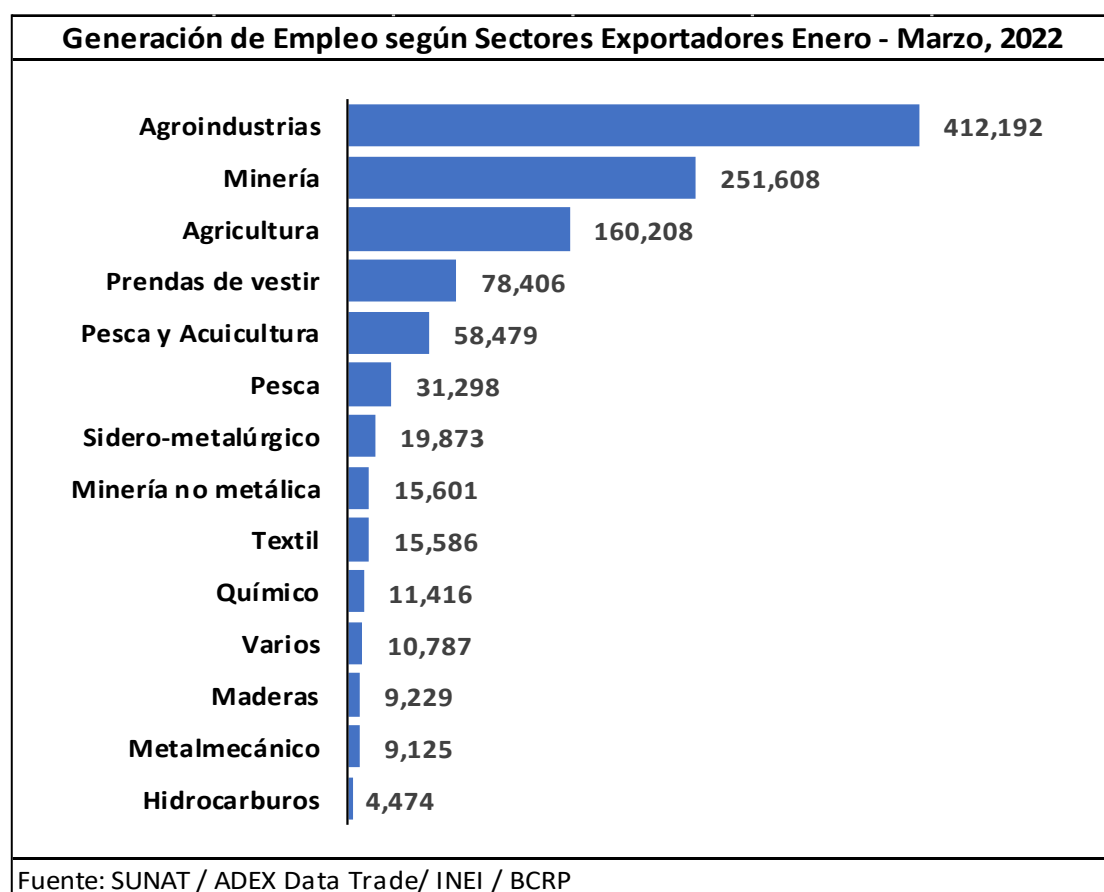
**CENTRO DE EXPOSICIONES
JOCKEY CLUB**

**Diversidad
que inspira
al mundo**

Más información AQUÍ

Agroindustria es la principal actividad generadora de empleo, seguida de minería tradicional

- Entre enero y marzo de 2022, la agroindustria se consolidó como la principal actividad generadora de empleo (+412.2) como consecuencia de los mayores despachos de superfoods al mercado externo.
- En segundo lugar, se ubicó la minería tradicional (+251.6 mil empleos) debido a los mayores despachos de minerales como cobre, oro, cinc, plata, entre otros.
- En tercer lugar se ubicó la actividad de agricultura tradicional que generó 160.2 mil puestos de trabajo, debido principalmente a la mayor demanda de mano de obra para el procesamiento y exportación de café.
- El sector de prendas de vestir generó 78.4 mil empleos debido a la mayor demanda de mano de obra para confeccionar y exportar t-shirt de algodón, suéteres, chalecos, prendas de bebés, vestidos, etc.
- La pesca no tradicional y acuicultura generaron 58.5 mil empleos, favorecidos por las mayores exportaciones de filetes de pescado, langostinos y sus colas, conchas de abanico, calamares en conserva, filetes de trucha, etc.
- En tanto, la pesca tradicional generó 31.3 mil empleos debido a mayores exportaciones de harina y aceite de pescado.
- La actividad sidero-metalúrgica generó 19.9 mil empleos gracias a la mayor producción y exportación de alambre, barras, perfiles y tiras de cobre refinado, cinc sin alear, barras de hierro o acero, laminados de cinc, plata aleada, etc.
- En conjunto estos 7 sectores representaron el 93% del total de empleos en el primer trimestre de 2022.



Región	Sector (2 principales)	Enero - Marzo			
		Empleos	Variación	Var.%	Part.%
Total General		1,089,489	257,994 ▲	31.0%	100.0%
Lima y Callao					
Lima	Agroindustria	68,680	4,991 ▲	7.8%	6.3%
	Prendas de vestir	62,190	15,520 ▲	33.3%	5.7%
Callao	Agricultura	28,630	26,262 ▲	1109.2%	2.6%
	Minería	11,277	1,235 ▲	12.3%	1.0%
Zona Costa					
Ica	Agroindustria	132,210	19,824 ▲	17.6%	12.1%
	Minería	26,306	1,739 ▲	7.1%	2.4%
Piura	Agroindustria	63,974	1,474 ▲	2.4%	5.9%
	Pesca y Acuicultura	29,664	3,837 ▲	14.9%	2.7%
La Libertad	Agroindustria	54,238	15,982 ▲	41.8%	5.0%
	Minería	13,547	1,474 ▲	12.2%	1.2%
Ancash	Minería	36,475	397 ▲	1.1%	3.3%
	Agroindustria	12,897	1,794 ▲	16.2%	1.2%
Arequipa	Minería	41,170	11,160 ▲	37.2%	3.8%
	Agroindustria	10,558	860 ▲	8.9%	1.0%
Lambayeque	Agroindustria	26,947	2,608 ▲	10.7%	2.5%
	Agricultura	10,764	8,753 ▲	435.4%	1.0%
Moquegua	Minería	19,779	3,882 ▲	24.4%	1.8%
	Pesca y Acuicultura	1,771	854 ▲	93.2%	0.2%
Tacna	Minería	3,907	-168 ▼	-4.1%	0.4%
	Agroindustria	3,796	815 ▲	27.4%	0.3%
Tumbes	Pesca y Acuicultura	5,798	2,244 ▲	63.1%	0.5%
	Agroindustria	468	145 ▲	45.1%	0.0%
Zona Andina					
Cajamarca	Agricultura	52,701	44,626 ▲	552.7%	4.8%
	Minería	10,149	1,452 ▲	16.7%	0.9%
Junín	Agricultura	16,081	10,115 ▲	169.5%	1.5%
	Minería	7,191	-3,851 ▼	-34.9%	0.7%
Cusco	Minería	14,106	-2,307 ▼	-14.1%	1.3%
	Agricultura	1,435	1,056 ▲	279.2%	0.1%
Puno	Minería	15,138	2,146 ▲	16.5%	1.4%
	Agricultura	1,159	337 ▲	41.0%	0.1%
Apurímac	Minería	9,923	-12,692 ▼	-56.1%	0.9%
	Agricultura	549	414 ▲	307.4%	0.1%
Ayacucho	Minería	5,507	116 ▲	2.1%	0.5%
	Agroindustria	3,505	1,163 ▲	49.7%	0.3%
Pasco	Sidero-metalúrgico	1,342	127 ▲	10.4%	0.1%
	Minería	744	-1,180 ▼	-61.4%	0.1%
Huancavelica	Minería	500	-60 ▼	-10.6%	0.0%
	Agroindustria	210	-320 ▼	-60.3%	0.0%
Huánuco	Agroindustria	534	197 ▲	58.2%	0.0%
	Varios	8	7 ▲	100.0%	0.0%
Zona Amazónica					
San Martín	Agroindustria	5,460	674 ▲	14.1%	0.5%
	Agricultura	4,777	2,320 ▲	94.4%	0.4%
Ucayali	Agroindustria	5,692	2,653 ▲	87.3%	0.5%
	Maderas	2,586	1,201 ▲	86.7%	0.2%
Amazonas	Agricultura	5,303	2,936 ▲	124.0%	0.5%
	Agroindustria	76	57 ▲	285.9%	0.0%
Madre De Dios	Maderas	1,451	722 ▲	99.1%	0.1%
	Minería	893	239 ▲	36.5%	0.1%
Loreto	Agroindustria	304	-2 ▼	-0.7%	0.0%
	Agricultura	210	210 ▲	100.0%	0.0%

Fuente: SUNAT / ADEX Data Trade/ INEI / BCRP

Elaboración: CIEN - ADEX



adt ADEX
Data Trade

Sistema de Inteligencia Comercial de ADEX, que brinda la **más completa información de comercio exterior** de Perú con el mundo

¡HAZ CRECER TUS EXPORTACIONES CON LOS EXPERTOS!

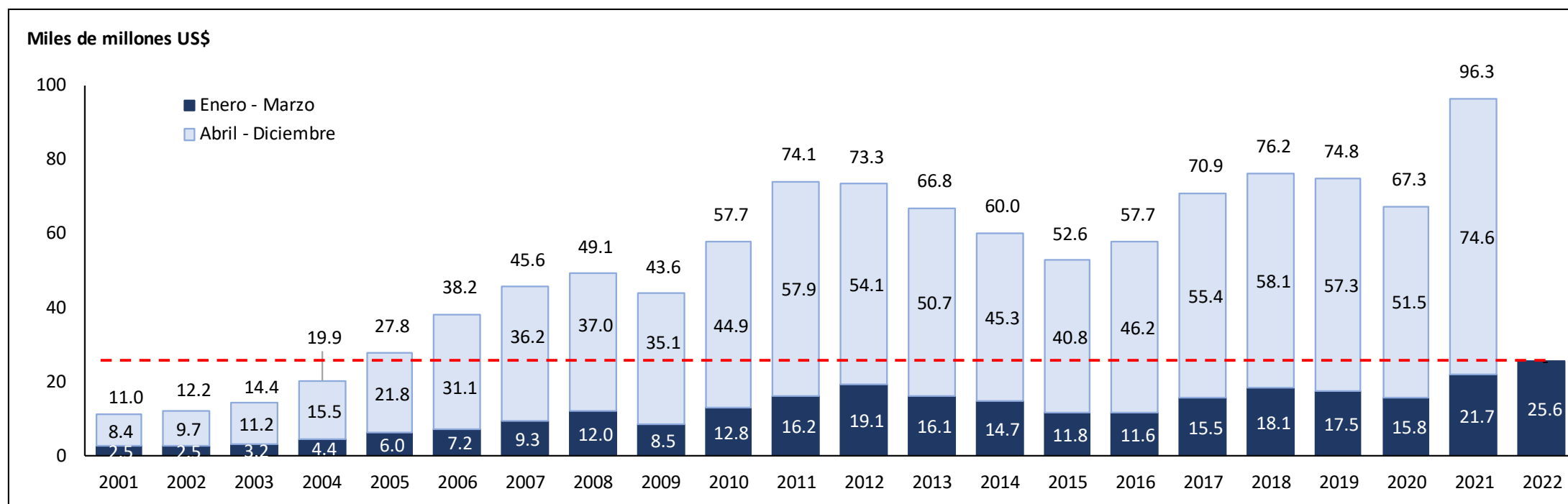
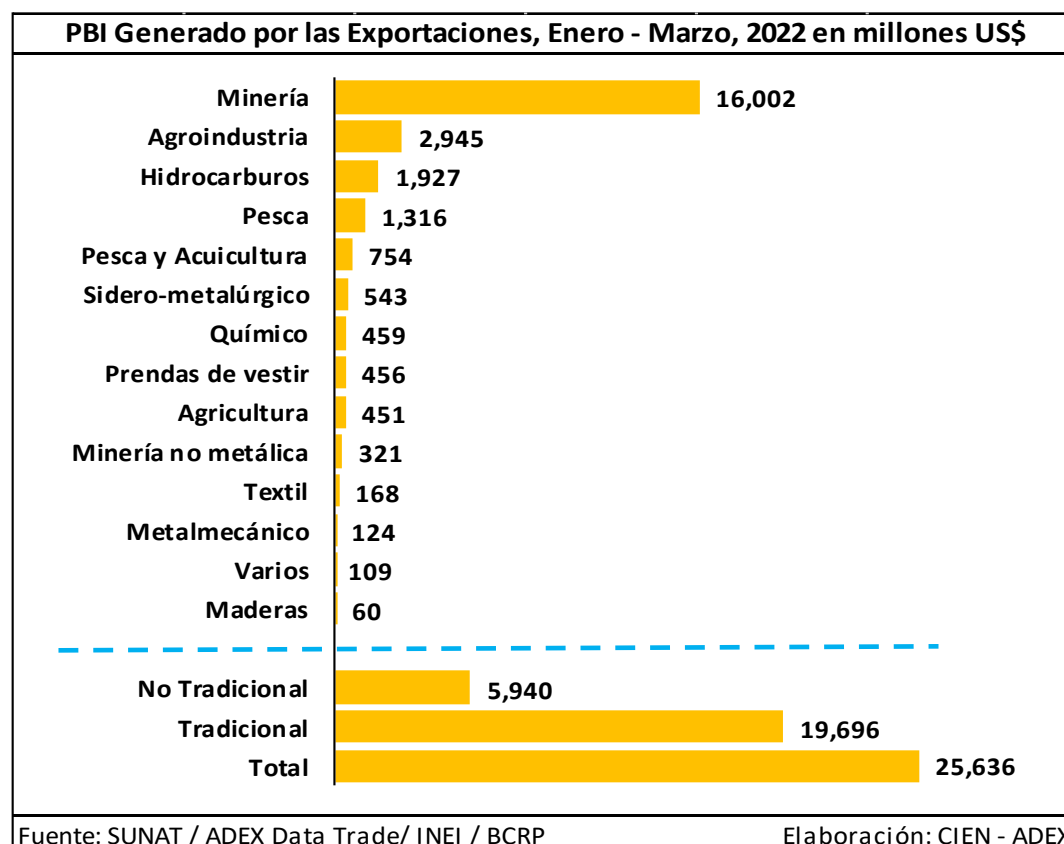
Más información **AQUÍ**



Impacto en el PBI

A pesar de su retroceso en marzo, la minería continua siendo la principal actividad generadora de PBI

18. En marzo de 2022, las exportaciones sumaron US\$ 5,551 millones, traduciéndose en una producción nacional (o técnicamente PBI) equivalente a US\$ 8,687 millones, cifra que representó un incremento de 17.2% respecto al mismo mes del año previo.
19. En tanto, en el primer trimestre de 2022, las exportaciones generaron un PBI equivalente a US\$ 25,636 millones, lo que significó un incremento de 18.4% interanual.
20. Este mayor dinamismo del PBI generado por las exportaciones estuvo explicado, fundamentalmente, por la mejor performance del PBI generado por las exportaciones de hidrocarburos, minería tradicional y agroindustrias, sectores que en conjunto representaron más del 80% del total.



	Marzo				Enero - Marzo			
	Mill.US\$	Var. Mill.US\$	Var.%	Part.%	Mill.US\$	Var. Mill.US\$	Var.%	Part.%
PBI Generado por las Exportaciones Totales	8,687.0	1,273.5	▲ 17.2%	100.0%	25,636.0	3,979.0	▲ 18.4%	100.0%
PBI Generado por las Exportaciones Tradicionales	6,732.2	777.2	▲ 13.1%	77.5%	19,696.1	2,758.6	▲ 16.3%	76.8%
Minería	5,275.8	-34.8	▼ -0.7%	60.7%	16,001.7	1,167.0	▲ 7.9%	62.4%
Hidrocarburos	763.5	546.3	▲ 251.4%	8.8%	1,927.2	1,224.7	▲ 174.3%	7.5%
Pesca	597.8	189.0	▲ 46.2%	6.9%	1,316.0	11.3	▲ 0.9%	5.1%
Agricultura	95.1	76.7	▲ 415.4%	1.1%	451.2	355.5	▲ 371.6%	1.8%
PBI Generado por las Exportaciones No Tradicionales	1,954.8	496.3	▲ 34.0%	22.5%	5,939.9	1,220.4	▲ 25.9%	23.2%
Agroindustria	821.6	187.4	▲ 29.6%	9.5%	2,945.1	472.9	▲ 19.1%	11.5%
Pesca y Acuicultura	285.7	44.7	▲ 18.6%	3.3%	754.1	143.4	▲ 23.5%	2.9%
Sidero-metalúrgico	208.1	64.0	▲ 44.5%	2.4%	543.2	156.9	▲ 40.6%	2.1%
Químico	167.3	53.0	▲ 46.4%	1.9%	458.7	134.1	▲ 41.3%	1.8%
Prendas de vestir	184.5	63.1	▲ 52.0%	2.1%	456.4	114.6	▲ 33.5%	1.8%
Minería no metálica	112.0	32.6	▲ 41.0%	1.3%	320.7	86.4	▲ 36.9%	1.3%
Textil	59.7	14.8	▲ 32.9%	0.7%	167.6	40.0	▲ 31.4%	0.7%
Metalmecánico	49.7	15.6	▲ 45.6%	0.6%	124.4	30.1	▲ 31.9%	0.5%
Maderas	26.3	11.8	▲ 81.0%	0.3%	60.4	20.7	▲ 52.0%	0.2%
Varios	39.9	9.3	▲ 30.3%	0.5%	109.4	21.3	▲ 24.2%	0.4%

Fuente: SUNAT / ADEX Data Trade/ INEI / BCRP

Elaboración: CIEN - ADEX

¡CERTIFICA CON LOS EXPERTOS EN EXPORTACIONES!

ADEX, MÁS DE 18 AÑOS COMO ENTIDAD CERTIFICADORA AUTORIZADA POR MINCETUR



Más información **AQUÍ**

ADEX