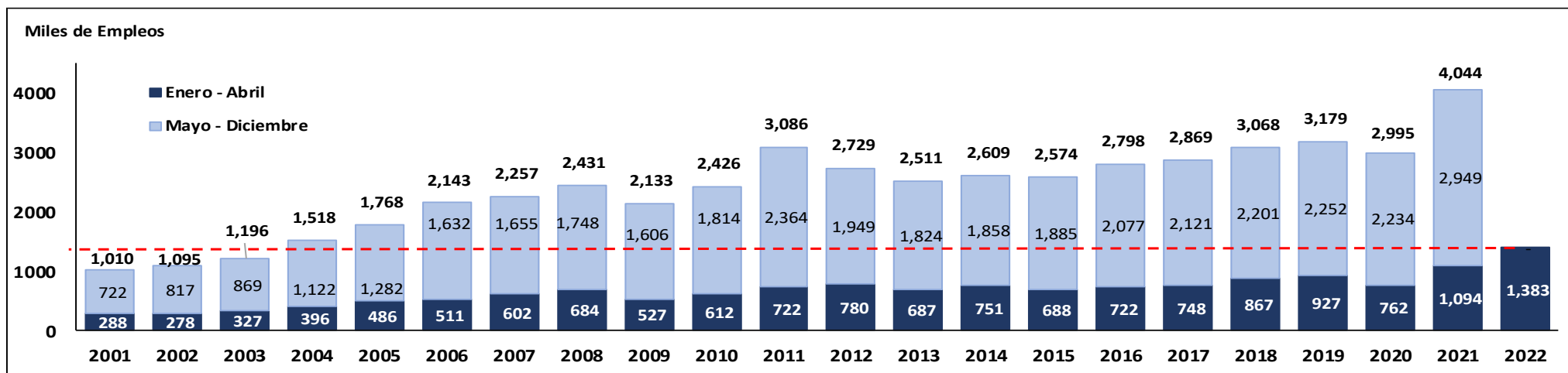
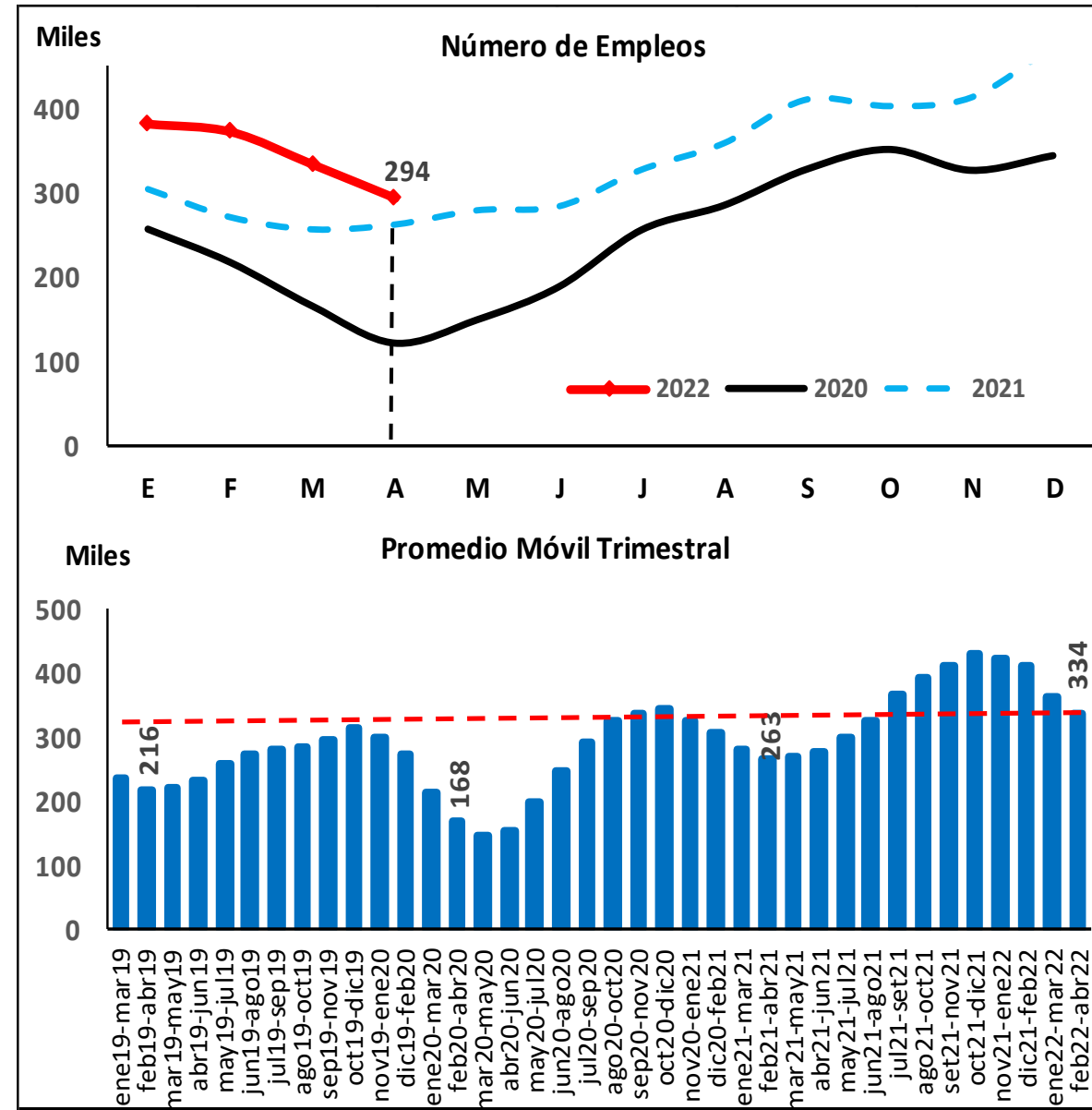


Impacto en el Empleo:

En abril 2022, los empleos asociados a las exportaciones crecieron 12%

1. En abril de 2022, los puestos de trabajo asociados a las exportaciones alcanzaron los 294 mil, lo que representó un alza de 12% respecto al mismo mes del año anterior.
2. Este buen resultado se debió, principalmente, al mayor empleo generado por las exportaciones no tradicionales (+10.4%), explicado a su vez por la generación de empleo en agroindustria (+6.3%), sector que concentró el 36% del total
3. Asimismo, contribuyó a este buen desempeño el mayor empleo asociado al sector tradicional (+14.6%), explicado principalmente por el dinamismo del sector agrícola (+171%).
4. La buena performance de agro tradicional contrarrestó el retroceso en pesca tradicional (-38.1%) ante una menor disponibilidad de insumos para el procesamiento de harina de pescado.
5. De esta manera, en el primer cuatrimestre de 2022 el número de empleos asociado a las exportaciones alcanzó un récord de cerca de 1 millón 383 mil, representando un alza de 26.4%.
6. En tanto, a abril, se observaron alzas en todos los sectores; a excepción de pesca; no obstante, solo 9 de 14 alcanzaron récords respecto a similar periodo de años anteriores.
7. Considerando trimestres móviles, a abril de 2022 se generaron 334 mil empleos en promedio, cifra que representó un incremento de 27% interanual.



	Abril				Enero - Abril				Récord Histórico (Ene-Abr)		Empleos Directos		Empleos Indirectos		Empleos Inducidos	
	Empleos	Variación	Var. %	Part. %	Empleos	Variación	Var. %	Part. %	Mill. US\$	Año	Empleos	Variación	Empleos	Variación	Empleos	Variación
Total	293,765	31,512 ▲	12.0%	100.0%	1,383,257	288,990 ▲	26.4%	100.0%	1,383,257	2022	442,468	96,702	195,899	36,373	744,891	155,915
Tradicional	113,377	14,468 ▲	14.6%	38.6%	567,500	164,115 ▲	40.7%	41.0%	567,500	2022	177,601	55,888	69,674	15,840	320,225	92,386
Minería	90,098	6,396 ▲	7.6%	30.7%	348,239	27,747 ▲	8.7%	25.2%	348,239	2022	104,611	8,335	41,865	3,336	201,763	16,076
Agricultura	16,667	10,519 ▲	171.1%	5.7%	176,883	136,252 ▲	335.3%	12.8%	176,883	2022	60,461	46,573	16,358	12,601	100,063	77,078
Pesca	5,328	-3,285 ▼	-38.1%	1.8%	36,620	-3,539 ▼	-8.8%	2.6%	40,159	2021	9,533	-921	10,069	-973	17,018	-1,645
Hidrocarburos	1,285	837 ▲	187.1%	0.4%	5,758	3,655 ▲	173.8%	0.4%	5,758	2022	2,995	1,901	1,382	877	1,382	877
No Tradicional	180,388	17,045 ▲	10.4%	61.4%	815,757	124,876 ▲	18.1%	59.0%	815,757	2022	264,866	40,814	126,225	20,532	424,666	63,529
Agroindustria	105,095	6,234 ▲	6.3%	35.8%	511,912	61,743 ▲	13.7%	37.0%	511,912	2022	163,410	19,709	69,752	8,413	278,750	33,621
Prendas de vestir	28,232	9,951 ▲	54.4%	9.6%	106,425	28,503 ▲	36.6%	7.7%	153,098	2008	31,457	8,425	25,677	6,877	49,291	13,201
Pesca y Acuicultura	16,829	-3,038 ▼	-15.3%	5.7%	75,514	7,577 ▲	11.2%	5.5%	75,514	2022	22,590	2,267	13,948	1,399	38,977	3,911
Sidero-metalúrgico	6,799	783 ▲	13.0%	2.3%	26,685	6,302 ▲	30.9%	1.9%	26,685	2022	11,158	2,635	3,460	817	12,067	2,850
Textil	4,843	736 ▲	17.9%	1.6%	20,448	4,290 ▲	26.5%	1.5%	24,174	2014	6,970	1,462	3,773	792	9,705	2,036
Minería no metálica	4,829	1,104 ▲	29.6%	1.6%	20,439	5,119 ▲	33.4%	1.5%	20,439	2022	6,301	1,578	3,659	917	10,478	2,625
Químico	4,172	780 ▲	23.0%	1.4%	15,592	3,965 ▲	34.1%	1.1%	15,592	2022	7,640	1,943	898	228	7,053	1,794
Metalmecánico	3,165	173 ▲	5.8%	1.1%	12,293	2,060 ▲	20.1%	0.9%	12,293	2022	6,054	1,014	409	69	5,830	977
Maderas	3,047	306 ▲	11.2%	1.0%	12,277	3,368 ▲	37.8%	0.9%	21,427	2008	3,681	1,010	2,788	765	5,808	1,593
Varios	3,378	16 ▲	0.5%	1.1%	14,173	1,949 ▲	15.9%	1.0%	18,575	2014	5,605	771	1,861	256	6,707	922

A abril 2022, 3 regiones redujeron empleabilidad

8. En el primer cuatrimestre de 2022, si bien se registró un incremento del número de empleo, no obstante, a nivel de regiones, se redujo la mano de obra en 3 de los 25 departamentos del país; particularmente, los ubicados en zona Andina, siendo el más afectado Apurímac (-7.6 mil empleos) debido a los conflictos que provocaron paralizaciones en la mina Las Bambas.

Lima e Ica principales regiones generadoras de empleo

9. A abril 2022, las dos regiones con mayor generación de empleo exportador fueron Lima (354 mil empleos) e Ica (212 mil empleos). Ambas concentraron en conjunto el 41% del total de empleos y tuvieron como principales actividades a agroindustria, prendas de vestir y minería tradicional.

	Abril				Enero - Abril				Empleos Directos		Empleos Indirectos		Empleos Inducidos	
	Empleos	Variación	Var.%	Part.%	Empleos	Variación	Var.%	Part.%	Empleos	Variación	Empleos	Variación	Empleos	Variación
Total	293,765	31,512 ▲	12.0%	100.0%	1,383,257	288,990 ▲	26.4%	100.0%	442,468	96,702	195,899	36,373	744,890	155,915
Lima y Callao	104,558	13,854 ▲	15.3%	35.6%	450,042	132,366 ▲	41.7%	32.5%	148,977	44,782	68,926	17,930	232,139	69,655
Lima	84,224	9,550 ▲	12.8%	28.7%	354,048	91,673 ▲	34.9%	25.6%	117,234	30,614	55,898	13,998	180,916	47,061
Callao	20,334	4,303 ▲	26.8%	6.9%	95,994	40,693 ▲	73.6%	6.9%	31,744	14,168	13,028	3,931	51,223	22,593
Zona Costa	143,144	4,080 ▲	2.9%	48.7%	706,863	87,931 ▲	14.2%	51.1%	220,817	28,269	101,099	11,773	384,947	47,889
Ica	33,533	1,717 ▲	5.4%	11.4%	212,235	26,254 ▲	14.1%	15.3%	66,885	8,317	30,981	4,265	114,369	13,672
Piura	20,879	266 ▲	1.3%	7.1%	126,793	7,200 ▲	6.0%	9.2%	39,721	2,401	19,669	942	67,402	3,856
La Libertad	20,426	-1,472 ▼	-6.7%	7.0%	96,112	14,429 ▲	17.7%	6.9%	30,276	4,712	13,120	1,642	52,717	8,074
Ancash	23,007	2,108 ▲	10.1%	7.8%	87,072	4,168 ▲	5.0%	6.3%	26,091	1,300	12,942	501	48,039	2,366
Arequipa	16,518	-1,062 ▼	-6.0%	5.6%	77,839	12,368 ▲	18.9%	5.6%	24,087	3,758	10,355	1,628	43,398	6,982
Lambayeque	14,988	2,608 ▲	21.1%	5.1%	52,989	14,088 ▲	36.2%	3.8%	17,214	4,728	6,675	1,484	29,099	7,876
Moquegua	8,160	-1,414 ▼	-14.8%	2.8%	31,001	4,259 ▲	15.9%	2.2%	9,479	1,389	3,847	530	17,675	2,341
Tacna	3,716	1,215 ▲	48.6%	1.3%	14,247	2,278 ▲	19.0%	1.0%	4,409	721	2,022	322	7,817	1,236
Tumbes	1,918	112 ▲	6.2%	0.7%	8,575	2,887 ▲	50.8%	0.6%	2,654	944	1,489	458	4,432	1,486
Zona Andina	39,299	10,504 ▲	36.5%	13.4%	192,106	54,308 ▲	39.4%	13.9%	61,588	18,982	21,224	4,764	109,294	30,563
Cajamarca	6,918	2,147 ▲	45.0%	2.4%	72,572	49,913 ▲	220.3%	5.2%	24,228	17,015	7,193	4,688	41,150	28,211
Junín	7,612	2,681 ▲	54.4%	2.6%	37,254	9,583 ▲	34.6%	2.7%	12,100	3,384	4,082	811	21,071	5,388
Cusco	7,173	1,975 ▲	38.0%	2.4%	23,972	956 ▲	4.2%	1.7%	7,293	334	2,877	85	13,803	538
Puno	4,743	-1,373 ▼	-22.4%	1.6%	21,324	1,111 ▲	5.5%	1.5%	6,462	339	2,550	136	12,312	636
Apurímac	8,708	4,774 ▲	121.4%	3.0%	19,255	-7,605 ▼	-28.3%	1.4%	5,808	-2,270	2,303	-925	11,144	-4,410
Ayacucho	3,052	575 ▲	23.2%	1.0%	12,534	2,295 ▲	22.4%	0.9%	3,869	736	1,569	287	7,095	1,273
Pasco	754	-404 ▼	-34.9%	0.3%	3,578	-1,327 ▼	-27.1%	0.3%	1,321	-367	435	-210	1,822	-749
Huancavelica	134	65 ▲	93.7%	0.0%	872	-872 ▼	-50.0%	0.1%	267	-270	113	-141	492	-462
Huánuco	205	62 ▲	43.7%	0.1%	745	255 ▲	51.9%	0.1%	238	82	101	34	405	138
Zona Amazónica	6,764	3,074 ▲	83.3%	2.3%	34,246	14,385 ▲	72.4%	2.5%	11,086	4,670	4,650	1,906	18,510	7,809
San Martín	2,682	1,016 ▲	61.0%	0.9%	12,940	3,938 ▲	43.7%	0.9%	4,262	1,323	1,513	403	7,165	2,212
Ucayali	2,478	1,797 ▲	264.1%	0.8%	10,807	5,702 ▲	111.7%	0.8%	3,383	1,791	1,782	911	5,642	3,000
Amazonas	250	-326 ▼	-56.6%	0.1%	5,649	2,682 ▲	90.4%	0.4%	1,927	915	532	254	3,190	1,513
Madre De Dios	1,127	558 ▲	98.1%	0.4%	3,805	1,719 ▲	82.4%	0.3%	1,157	527	660	290	1,988	901
Loreto	227	29 ▲	14.7%	0.1%	1,046	344 ▲	49.0%	0.1%	358	114	163	48	525	182

Fuente: SUNAT / ADEX Data Trade/ INEI / BCRP

Elaboración: CIEN - ADEX



DEL 21 AL 23 DE SETIEMBRE

Sede:
CENTRO DE EXPOSICIONES
JOCKEY CLUB

¡PARTICIPA COMO VISITANTE EN
**LA FERIA MÁS IMPORTANTE
DE LATINOAMÉRICA!**

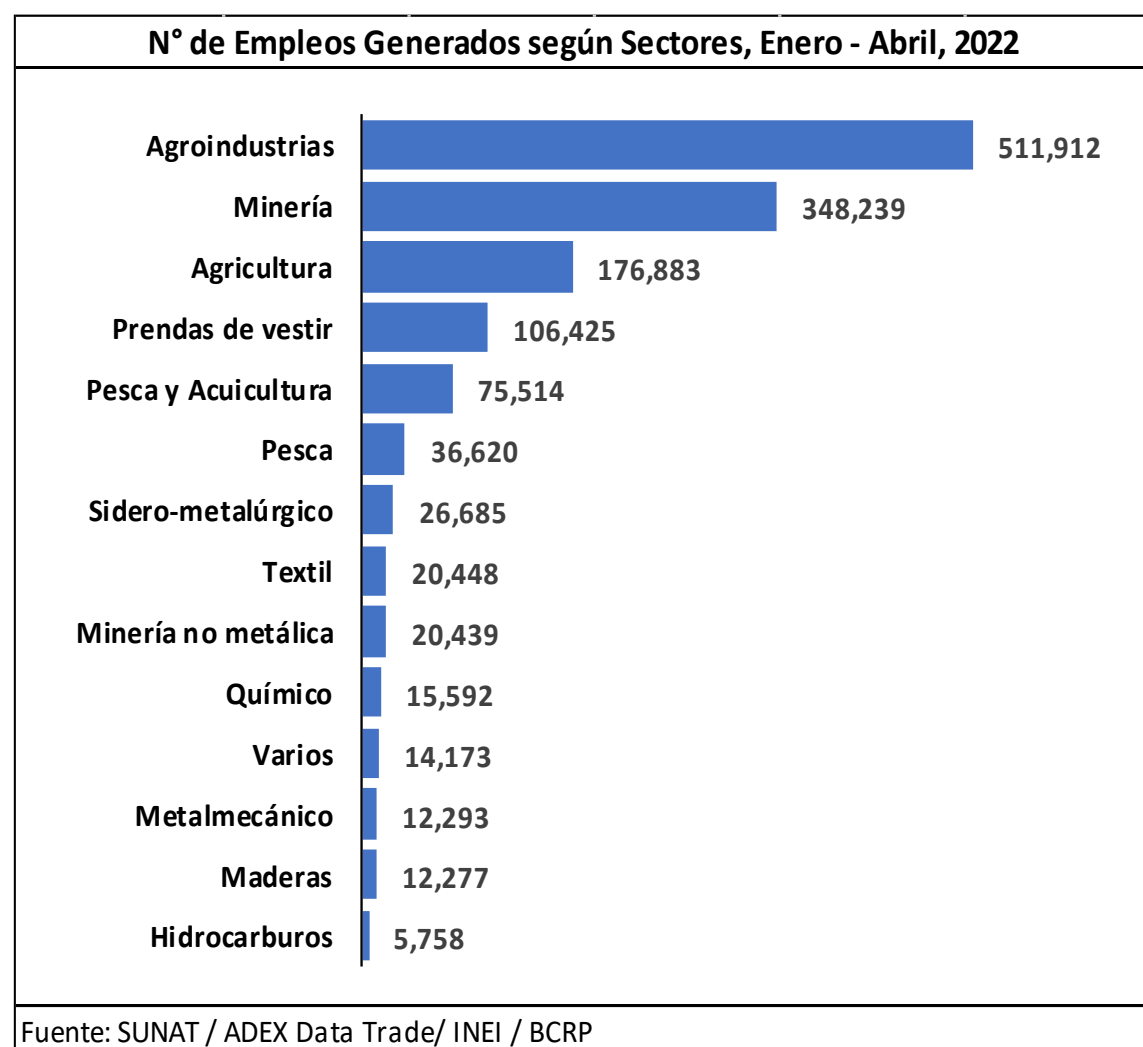


¡ADQUIERE TU ENTRADA COMO VISITANTE!

APROVECHA LOS PRECIOS DE PREVENTA*

A abril 2022, la agroindustria fue la principal actividad generadora de empleo, seguida de minería tradicional

- Entre enero y abril de 2022, la agroindustria se consolidó como la principal actividad generadora de empleo con 511.9 mil puestos, como consecuencia de los mayores despachos de superfoods al mercado externo.
- En segundo lugar, se ubicó la minería tradicional (348.2 mil empleos) debido a los mayores despachos de minerales como cobre, oro, cinc, molibdeno, plata, entre otros.
- En tercer lugar se ubicó la actividad de agricultura tradicional que generó 176.9 mil puestos de trabajo, debido principalmente a la mayor demanda de mano de obra para el procesamiento y exportación de café.
- El sector de prendas de vestir que generó 106.4 mil empleos debido a la mayor demanda de mano de obra para confeccionar y exportar t-shirt de algodón, suéteres, chalecos, prendas de bebés, vestidos, etc.
- La pesca no tradicional y acuicultura generaron 75.5 mil empleos, favorecidos por las mayores exportaciones de filetes y ovas de pescado, langostinos y sus colas, moluscos diversos, calamares en conserva, etc.
- En conjunto estos 5 sectores representaron el 88% del total de empleos en el primer cuatrimestre de 2022.



Región	Sector (2 principales)	Enero - Abril			
		Empleos	Variación	Var. %	Part. %
Total General		1,383,257	288,990 ▲	26.4%	100.0%
Lima y Callao					
Lima	Agroindustria	95,153	658 ▲	0.7%	6.9%
	Prendas de vestir	84,724	23,969 ▲	39.5%	6.1%
Callao	Agricultura	32,066	29,557 ▲	1178.1%	2.3%
	Minería	16,567	1,811 ▲	12.3%	1.2%
Zona Costa					
Ica	Agroindustria	151,596	20,288 ▲	15.5%	11.0%
	Minería	32,139	104 ▲	0.3%	2.3%
Piura	Agroindustria	72,447	3,485 ▲	5.1%	5.2%
	Pesca y Acuicultura	38,686	1,737 ▲	4.7%	2.8%
La Libertad	Agroindustria	68,090	15,299 ▲	29.0%	4.9%
	Minería	18,941	2,625 ▲	16.1%	1.4%
Ancash	Minería	50,898	2,065 ▲	4.2%	3.7%
	Agroindustria	18,413	1,596 ▲	9.5%	1.3%
Arequipa	Minería	52,118	9,822 ▲	23.2%	3.8%
	Agroindustria	12,697	430 ▲	3.5%	0.9%
Lambayeque	Agroindustria	39,700	3,777 ▲	10.5%	2.9%
	Agricultura	12,745	10,050 ▲	373.0%	0.9%
Moquegua	Minería	27,617	2,872 ▲	11.6%	2.0%
	Pesca y Acuicultura	2,104	842 ▲	66.8%	0.2%
Tacna	Minería	5,471	588 ▲	12.0%	0.4%
	Agroindustria	5,155	1,006 ▲	24.3%	0.4%
Tumbes	Pesca y Acuicultura	7,495	2,204 ▲	41.7%	0.5%
	Agroindustria	611	220 ▲	56.4%	0.0%
Zona Andina					
Cajamarca	Agricultura	56,942	48,171 ▲	549.2%	4.1%
	Minería	12,386	176 ▲	1.4%	0.9%
Junín	Agricultura	19,268	12,356 ▲	178.8%	1.4%
	Minería	11,673	-2,386 ▼	-17.0%	0.8%
Cusco	Minería	20,949	-267 ▼	-1.3%	1.5%
	Agroindustria	1,441	298 ▲	26.0%	0.1%
Puno	Minería	19,755	978 ▲	5.2%	1.4%
	Agricultura	1,196	162 ▲	15.7%	0.1%
Apurímac	Minería	18,625	-7,902 ▼	-29.8%	1.3%
	Agricultura	549	414 ▲	307.4%	0.0%
Ayacucho	Minería	7,569	400 ▲	5.6%	0.5%
	Agroindustria	4,480	1,445 ▲	47.6%	0.3%
Pasco	Sidero-metalúrgico	1,849	96 ▲	5.5%	0.1%
	Minería	926	-1,291 ▼	-58.2%	0.1%
Huancavelica	Minería	552	-75 ▼	-12.0%	0.0%
	Agroindustria	258	-272 ▼	-51.4%	0.0%
Huánuco	Agroindustria	736	257 ▲	53.7%	0.1%
	Varios	8	6 ▲	100.0%	0.0%
Zona Amazónica					
San Martín	Agroindustria	7,189	1,212 ▲	20.3%	0.5%
	Agricultura	5,722	2,830 ▲	97.9%	0.4%
Ucayali	Agroindustria	7,339	4,168 ▲	131.4%	0.5%
	Maderas	3,416	1,484 ▲	76.8%	0.2%
Amazonas	Agricultura	5,521	2,613 ▲	89.8%	0.4%
	Agroindustria	92	40 ▲	78.3%	0.0%
Madre De Dios	Maderas	1,785	693 ▲	63.4%	0.1%
	Minería	1,253	433 ▲	52.8%	0.1%
Loreto	Agroindustria	474	95 ▲	24.9%	0.0%
	Agricultura	210	210 ▲	100.0%	0.0%

Fuente: SUNAT / ADEX Data Trade/ INEI / BCRP

Elaboración: CIEN - ADEX

II Cóctel del cacao y chocolate

15 de julio | **06:00 pm** | Centro de Convenciones de Lima (chocodemo)

Organizado por:

ADEX
ASOCIACIÓN DE EXPORTADORES

RAINFOREST ALLIANCE

CONTROLUNION

Mérieux NutriSciences

Auspiciado por:

INTERAPERU
INTERNATIONAL ASSISTANCE PERU S.A.C.

FedEx

USAID
DEL GOBIERNO DE ESTADOS UNIDOS

ALIANZA CACAO PERU

Informes

César Herrera

cesar.herrera@adexperu.org.pe

Teléfono: 987 022 576

En el marco del **Salón del Cacao y Chocolate Latinoamericano 2022**

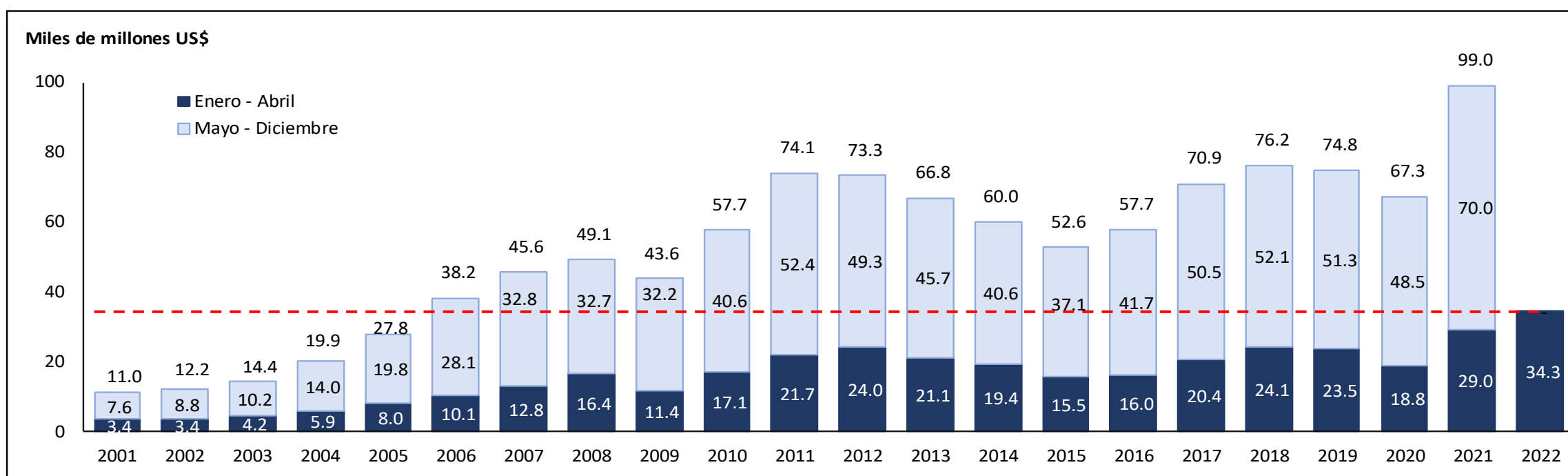
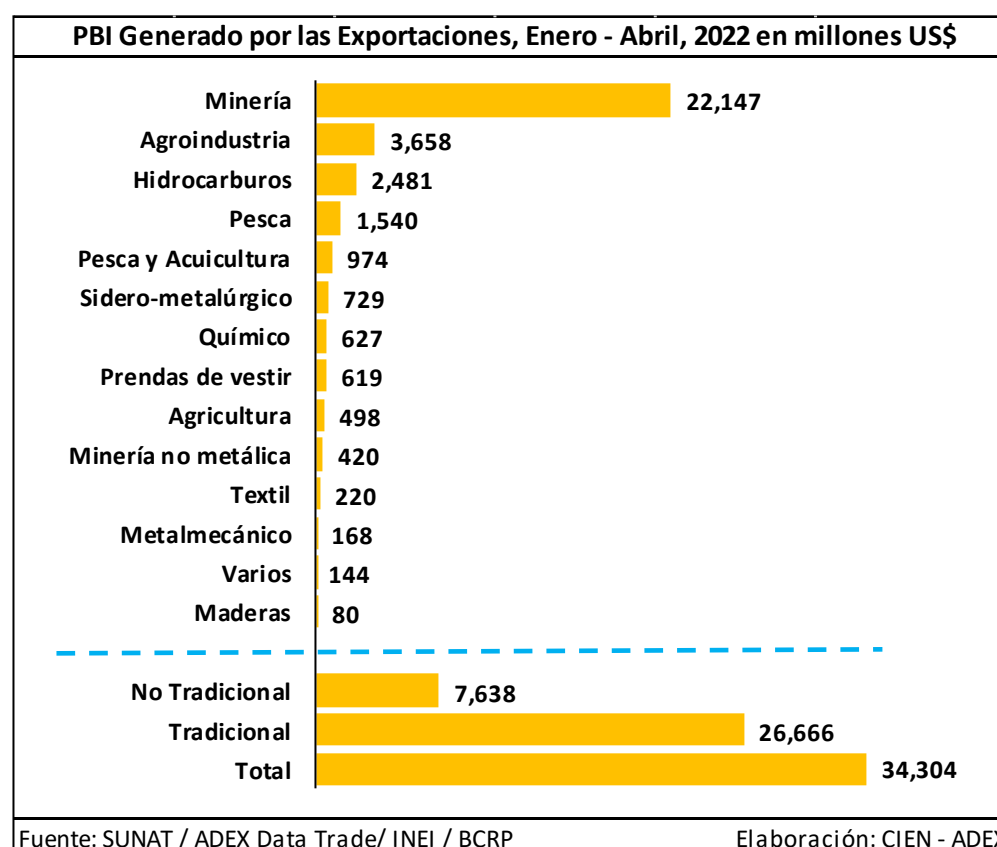
Impacto en el PBI

Minería tradicional, agroindustrias e hidrocarburos fueron las principales actividades generadoras de PBI

18. En abril de 2022, las exportaciones sumaron US\$ 5,181 millones, traduciéndose en una producción nacional (o técnicamente PBI) equivalente a cerca de US\$ 8,289 millones, cifra que representó un incremento de 12.5% respecto al mismo mes del año previo.

19. De esta manera, en el primer cuatrimestre de 2022, las exportaciones generaron un PBI equivalente a US\$ 34,304 millones, lo que significó un incremento de 18.2% interanual.

20. Este mayor dinamismo del PBI generado por las exportaciones estuvo explicado, fundamentalmente, por la mejor performance del PBI generado por las exportaciones de minería tradicional, agroindustrias e hidrocarburos, sectores que en conjunto representaron el 83% del total.



	Abril				Enero - Abril			
	Mill.US\$	Var. Mill.US\$	Var.%	Part.%	Mill.US\$	Var. Mill.US\$	Var.%	Part.%
PBI Generado por las Exportaciones Totales	8,288.8	921.3	▲ 12.5%	100.0%	34,304.2	5,269.8	▲ 18.2%	100.0%
PBI Generado por las Exportaciones Tradicionales	6,554.4	746.6	▲ 12.9%	79.1%	26,665.9	3,917.4	▲ 17.2%	77.7%
Minería	5,730.0	485.9	▲ 9.3%	69.1%	22,147.3	2,067.6	▲ 10.3%	64.6%
Hidrocarburos	553.4	363.5	▲ 191.4%	6.7%	2,480.7	1,588.1	▲ 177.9%	7.2%
Pesca	224.0	-132.7	▼ -37.2%	2.7%	1,539.8	-123.7	▼ -7.4%	4.5%
Agricultura	46.9	29.9	▲ 175.2%	0.6%	498.2	385.4	▲ 341.9%	1.5%
PBI Generado por las Exportaciones No Tradicionales	1,734.4	174.7	▲ 11.2%	20.9%	7,638.3	1,352.4	▲ 21.5%	22.3%
Agroindustria	750.9	55.0	▲ 7.9%	9.1%	3,657.6	489.0	▲ 15.4%	10.7%
Pesca y Acuicultura	217.0	-35.4	▼ -14.0%	2.6%	973.7	110.7	▲ 12.8%	2.8%
Sidero-metalúrgico	185.9	23.8	▲ 14.7%	2.2%	729.4	180.6	▲ 32.9%	2.1%
Químico	167.6	33.4	▲ 24.9%	2.0%	626.5	166.3	▲ 36.1%	1.8%
Prendas de vestir	164.3	59.5	▲ 56.8%	2.0%	619.5	172.6	▲ 38.6%	1.8%
Minería no metálica	99.3	23.8	▲ 31.6%	1.2%	420.1	109.9	▲ 35.4%	1.2%
Textil	52.1	8.6	▲ 19.7%	0.6%	219.8	48.7	▲ 28.5%	0.6%
Metalmecánico	43.1	3.0	▲ 7.4%	0.5%	167.6	30.2	▲ 21.9%	0.5%
Maderas	19.9	2.3	▲ 12.9%	0.2%	80.3	22.9	▲ 39.9%	0.2%
Varios	34.2	0.7	▲ 2.0%	0.4%	143.7	21.6	▲ 17.7%	0.4%

Fuente: SUNAT / ADEX Data Trade/ INEI / BCRP

Elaboración: CIEN - ADEX

III Congreso Internacional de Maracuyá

Edición Presencial

Fomentando el cultivo de maracuyá peruano para obtener la semilla élite
Alta calidad genética para exportación

Más información **AQUÍ**

23 y 24 agosto
De 8 a.m. a 5 p.m.

Lugar:
Hotel Costa del Sol
El Golf - Trujillo



Informes

Isabella Flores
isabella.flores@adexperu.org.pe
Teléfono: 983 452 094