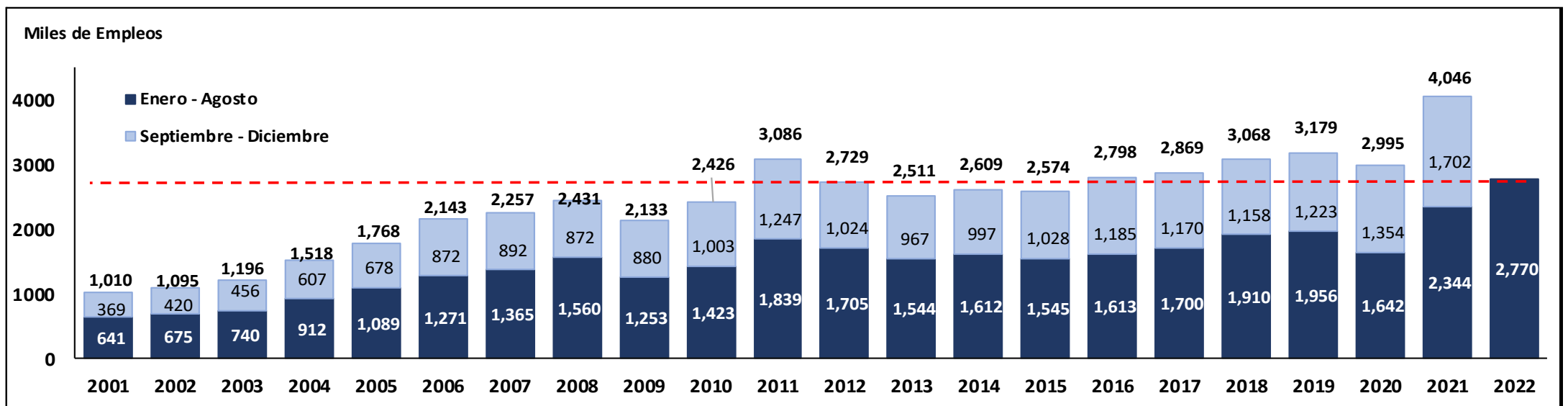
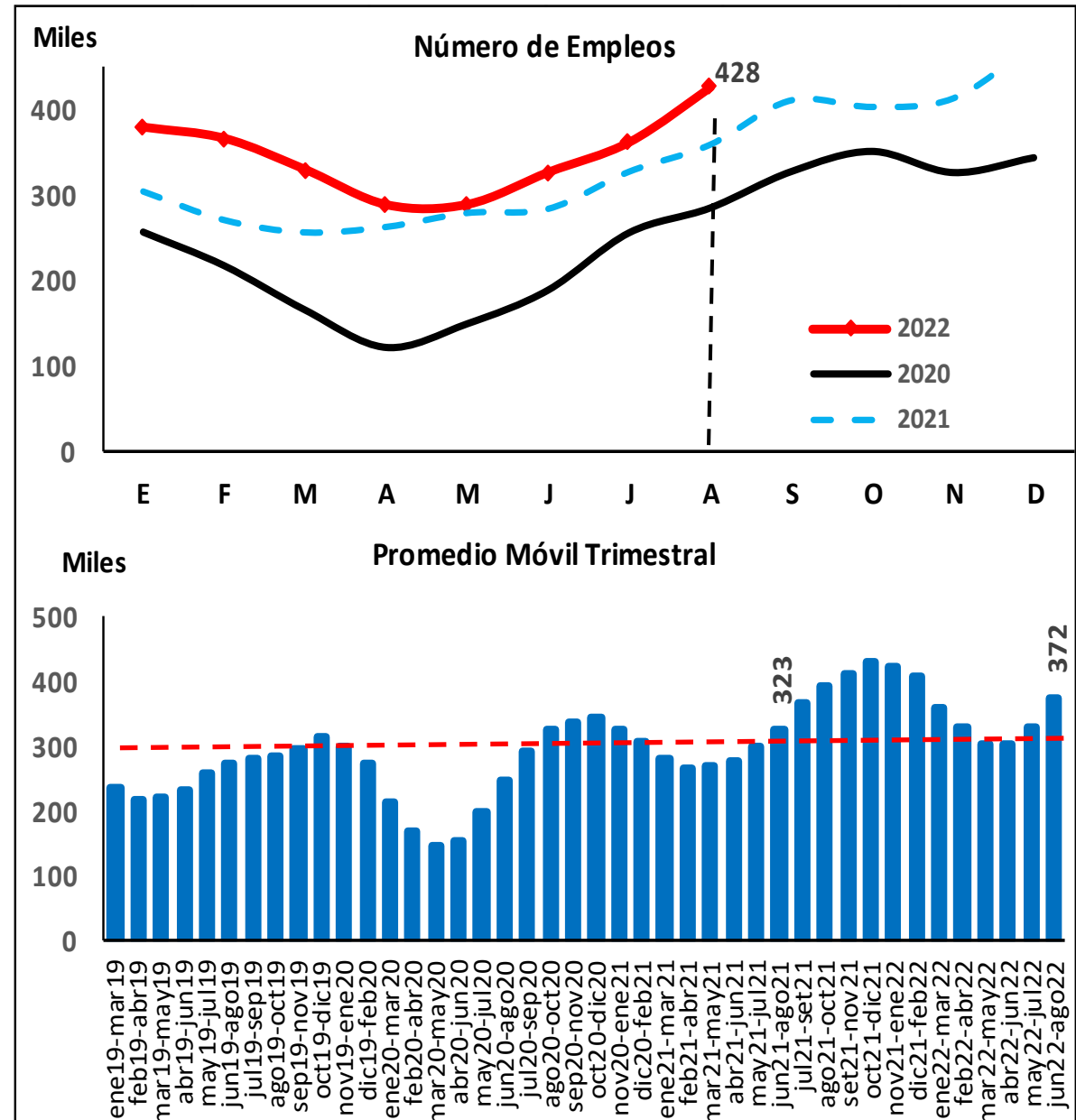


Impacto en el Empleo:

A agosto de 2022, los empleos asociados a las exportaciones alcanzaron récord de cerca de 2.8 millones

1. En agosto de 2022, los puestos de trabajo asociados a las exportaciones alcanzaron los 427.5 mil, lo que representó un incremento de 19.2% respecto al mismo mes del año anterior.
2. Este buen resultado se debió a un comportamiento positivo del empleo asociado a las exportaciones no tradicionales que crecieron 20.9%, explicado a su vez por la expansión en agroindustria (24%).
3. Asimismo, el sector tradicional también contribuyó al resultado al crecer 16.9%, a pesar de la caída de los empleos en el sector de minería tradicional (-13.7%).
4. De esta manera, en el acumulado a agosto de 2022 el número de empleos asociado a las exportaciones alcanzó un récord de 2 millones 769 mil, representando un alza de 18.1%.
5. A agosto, se observaron alzas en todos los sectores, a excepción de minería y pesca tradicional, afectada por la menor extracción y procesamiento de algunos minerales, y las menores ventas de harina y aceite de pescado.
6. Considerando trimestres móviles, a agosto de 2022 se generaron 372 mil empleos en promedio, cifra que representó un incremento de 15% interanual.



	Agosto				Enero - Agosto				Récord Histórico (Ene-Ago)		Empleos Directos		Empleos Indirectos		Empleos Inducidos	
	Empleos	Variación	Var.%	Part.%	Empleos	Variación	Var.%	Part.%	Mill.US\$	Año	Empleos	Variación	Empleos	Variación	Empleos	Variación
Total	427,538	68,764	▲ 19.2%	100.0%	2,769,696	425,407	▲ 18.1%	100.0%	2,769,696	2022	886,116	144,205	394,139	55,504	1,489,441	225,698
Tradicionales	181,686	26,296	▲ 16.9%	42.5%	1,120,232	206,518	▲ 22.6%	40.4%	1,120,232	2022	350,484	72,691	137,535	18,887	632,213	114,940
Minería	88,455	-13,990	▼ -13.7%	20.7%	682,592	-14,557	▼ -2.1%	24.6%	697,149	2021	205,052	-4,373	82,060	-1,750	395,481	-8,434
Agricultura	77,368	37,506	▲ 94.1%	18.1%	353,435	218,780	▲ 162.5%	12.8%	378,301	2011	120,810	74,783	32,686	20,233	199,939	123,764
Pesca	14,753	2,014	▲ 15.8%	3.5%	73,809	-4,186	▼ -5.4%	2.7%	77,995	2021	19,215	-1,090	20,294	-1,151	34,299	-1,945
Hidrocarburos	1,110	766	▲ 222.2%	0.3%	10,397	6,481	▲ 165.5%	0.4%	10,397	2022	5,407	3,371	2,495	1,555	2,495	1,555
No Tradicionales	245,852	42,468	▲ 20.9%	57.5%	1,649,463	218,889	▲ 15.3%	59.6%	1,649,463	2022	535,632	71,514	256,604	36,617	857,228	110,758
Agroindustria	167,094	32,370	▲ 24.0%	39.1%	1,022,537	103,016	▲ 11.2%	36.9%	1,022,537	2022	326,409	32,884	139,329	14,037	556,799	56,095
Prendas de vestir	33,669	6,252	▲ 22.8%	7.9%	237,697	61,495	▲ 34.9%	8.6%	312,408	2008	70,259	18,177	57,348	14,837	110,090	28,482
Pesca y Acuicultura	13,545	-198	▼ -1.4%	3.2%	137,313	2,927	▲ 2.2%	5.0%	137,313	2022	41,077	876	25,362	541	70,874	1,511
Sidero-metalúrgico	4,786	-531	▼ -10.0%	1.1%	50,168	8,546	▲ 20.5%	1.8%	50,168	2022	20,977	3,573	6,504	1,108	22,687	3,864
Minería no metálica	7,616	2,835	▲ 59.3%	1.8%	48,978	16,788	▲ 52.2%	1.8%	48,978	2022	15,099	5,176	8,769	3,006	25,110	8,607
Textil	4,738	195	▲ 4.3%	1.1%	40,969	6,907	▲ 20.3%	1.5%	49,219	2014	13,966	2,354	7,560	1,275	19,443	3,278
Químico	4,376	702	▲ 19.1%	1.0%	33,807	8,337	▲ 32.7%	1.2%	33,807	2022	16,566	4,086	1,947	480	15,294	3,772
Metalmecánico	3,640	678	▲ 22.9%	0.9%	26,035	4,515	▲ 21.0%	0.9%	26,035	2022	12,821	2,224	867	150	12,347	2,141
Maderas	2,102	-188	▼ -8.2%	0.5%	21,856	3,649	▲ 20.0%	0.8%	44,325	2006	6,553	1,094	4,963	829	10,340	1,726
Varios	4,286	352	▲ 8.9%	1.0%	30,104	2,709	▲ 9.9%	1.1%	46,275	2012	11,905	1,071	3,954	356	14,245	1,282

Fuente: SUNAT / ADEX Data Trade/ INEI / BCRP

Elaboración: CIEN - ADEX

Apurímac continua siendo la región mas afectada por conflictos

7. A agosto de 2022, pese al desempeño positivo a nivel agregado, a nivel regional el empleo asociado a las exportaciones se redujo en 3 regiones, todas ubicadas en la zona Andina, siendo la más afectada Apurímac (-28 mil empleos) debido a los conflictos que provocaron paralizaciones en la mina Las Bambas.

Lima e Ica concentraron cerca al 40% del empleo

8. A agosto 2022, las dos regiones con mayor generación de empleo exportador fueron Lima (734 mil empleos) e Ica (351.6 mil empleos). Ambas concentraron en conjunto el 39.2% del total de empleos. En Lima destacan los sectores agroindustria y prendas de vestir; mientras que en Ica destacan agroindustria y minería tradicional.

	Agosto				Enero - Agosto				Empleos Directos		Empleos Indirectos		Empleos Inducidos	
	Empleos	Variación	Var.%	Part.%	Empleos	Variación	Var.%	Part.%	Empleos	Variación	Empleos	Variación	Empleos	Variación
Total	427,538	68,764 ▲	19.2%	100.0%	2,769,696	425,407 ▲	18.1%	100.0%	886,116	144,205	394,139	55,504	1,489,441	225,698
Lima y Callao	129,670	20,755 ▲	19.1%	30.3%	906,440	195,688 ▲	27.5%	32.7%	299,158	66,348	141,662	28,846	465,621	100,494
Lima	107,586	16,090 ▲	17.6%	25.2%	734,042	135,950 ▲	22.7%	26.5%	241,939	45,166	117,654	23,097	374,450	67,687
Callao	22,084	4,665 ▲	26.8%	5.2%	172,398	59,738 ▲	53.0%	6.2%	57,219	21,181	24,008	5,749	91,171	32,807
Zona Costa	204,817	18,098 ▲	9.7%	47.9%	1,378,542	119,742 ▲	9.5%	49.8%	430,798	38,962	197,648	16,394	750,096	64,386
Ica	40,333	1,169 ▲	3.0%	9.4%	351,620	28,675 ▲	8.9%	12.7%	110,523	9,013	52,249	5,378	188,848	14,284
La Libertad	59,916	10,952 ▲	22.4%	14.0%	263,461	31,192 ▲	13.4%	9.5%	83,289	10,116	35,984	3,787	144,189	17,289
Piura	23,343	2,679 ▲	13.0%	5.5%	212,811	9,846 ▲	4.9%	7.7%	66,651	3,456	33,681	1,180	112,479	5,210
Ancash	27,751	5,668 ▲	25.7%	6.5%	175,329	11,125 ▲	6.8%	6.3%	52,459	3,451	26,098	1,451	96,771	6,223
Arequipa	16,965	-2,676 ▼	-13.6%	4.0%	153,489	18,623 ▲	13.8%	5.5%	47,516	5,715	20,535	2,452	85,438	10,457
Lambayeque	22,830	4,184 ▲	22.4%	5.3%	122,528	15,546 ▲	14.5%	4.4%	39,773	5,343	15,472	1,377	67,283	8,826
Moquegua	9,006	-3,165 ▼	-26.0%	2.1%	58,424	159 ▲	0.3%	2.1%	17,929	328	7,266	26	33,229	-195
Tacna	2,538	-1,189 ▼	-31.9%	0.6%	24,601	256 ▲	1.1%	0.9%	7,665	136	3,512	74	13,424	46
Tumbes	2,136	476 ▲	28.7%	0.5%	16,279	4,319 ▲	36.1%	0.6%	4,993	1,403	2,851	670	8,435	2,247
Zona Andina	80,113	25,558 ▲	46.8%	18.7%	405,279	80,288 ▲	24.7%	14.6%	130,227	29,133	44,429	6,420	230,624	44,736
Cajamarca	38,976	22,366 ▲	134.7%	9.1%	159,591	91,949 ▲	135.9%	5.8%	53,410	31,424	15,665	8,529	90,515	51,996
Junín	18,581	5,762 ▲	45.0%	4.3%	83,234	18,604 ▲	28.8%	3.0%	27,069	6,573	9,065	1,590	47,100	10,440
Cusco	5,051	-1,044 ▼	-17.1%	1.2%	45,897	2,743 ▲	6.4%	1.7%	13,974	929	5,508	282	26,416	1,533
Apurímac	9,015	-305 ▼	-3.3%	2.1%	41,801	-28,021 ▼	-40.1%	1.5%	12,585	-8,408	5,013	-3,375	24,202	-16,238
Puno	4,721	-1,783 ▼	-27.4%	1.1%	40,008	-6,491 ▼	-14.0%	1.4%	12,095	-1,948	4,831	-755	23,083	-3,788
Ayacucho	2,365	38 ▲	1.6%	0.6%	21,392	1,284 ▲	6.4%	0.8%	6,578	437	2,679	169	12,134	678
Pasco	1,074	423 ▲	64.9%	0.3%	10,202	272 ▲	2.7%	0.4%	3,532	139	1,236	-5	5,433	138
Huancavelica	69	-55 ▼	-44.3%	0.0%	1,713	-487 ▼	-22.1%	0.1%	521	-154	238	-71	953	-262
Huánuco	262	156 ▲	146.2%	0.1%	1,442	435 ▲	43.3%	0.1%	462	140	194	56	786	239
Zona Amazónica	12,939	4,355 ▲	50.7%	3.0%	79,248	29,507 ▲	59.3%	2.9%	25,838	9,670	10,359	3,803	43,051	16,033
San Martín	5,607	2,174 ▲	63.3%	1.3%	31,098	10,344 ▲	49.8%	1.1%	10,245	3,425	3,631	1,164	17,223	5,756
Ucayali	1,882	363 ▲	23.9%	0.4%	22,324	10,388 ▲	87.0%	0.8%	7,002	3,274	3,621	1,604	11,701	5,510
Amazonas	4,373	1,849 ▲	73.3%	1.0%	15,853	5,684 ▲	55.9%	0.6%	5,412	1,942	1,482	528	8,958	3,214
Madre De Dios	842	-161 ▼	-16.1%	0.2%	7,381	1,887 ▲	34.4%	0.3%	2,261	584	1,230	330	3,890	973
Loreto	235	130 ▲	122.9%	0.1%	2,593	1,204 ▲	86.7%	0.1%	919	445	395	178	1,279	580

Fuente: SUNAT / ADEX Data Trade/ INEI / BCRP

Elaboración: CIEN - ADEX

ADEX CONSULTING

TE BRINDAMOS SOLUCIONES A MEDIDA

Asesoría y consultoría en:

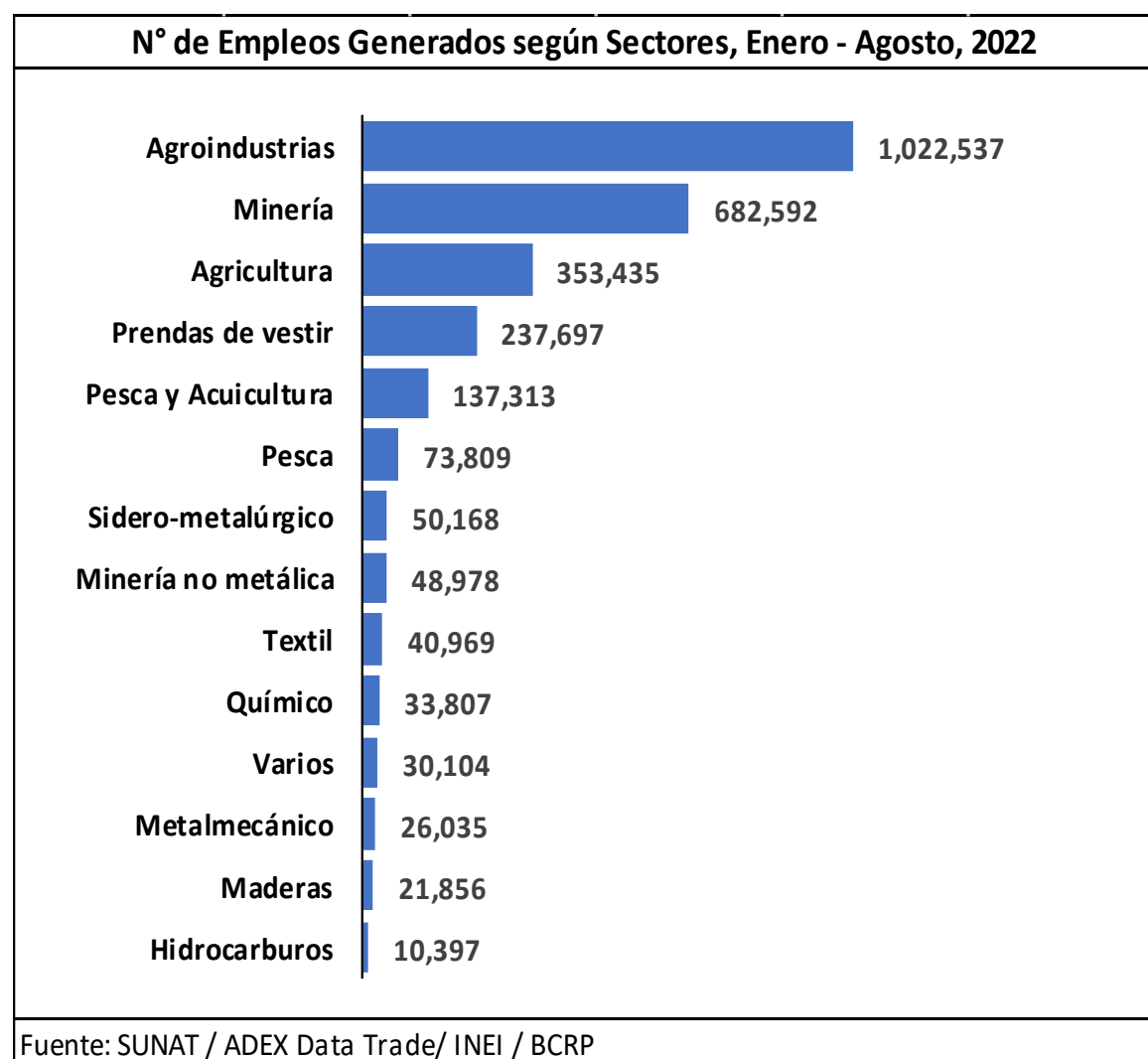
- Inteligencia Comercial y Oportunidades de Negocios
- Asesoría Especializada
- Servicios Legales

¡Asesórate con los expertos en comercio exterior!

Más información **AQUÍ**

A agosto 2022, la agroindustria generó más de 1 millón de empleos

- Entre enero y agosto de 2022, la agroindustria se consolidó como la principal actividad generadora de empleo asociado a exportaciones con más de 1 millón de puestos, como consecuencia de los mayores despachos de superfoods al mercado externo.
- En segundo lugar se ubicó la minería tradicional (682,6 mil empleos) debido a los mayores despachos de minerales como oro, cinc, molibdeno, plata, estaño, entre otros.
- En tercer lugar se ubicó la agricultura tradicional que generó 353.4 mil puestos de trabajo, debido principalmente a la mayor demanda de mano de obra para el procesamiento y exportación de café.
- El sector de prendas de vestir generó 237.7 mil empleos debido a la mayor demanda de mano de obra para confeccionar y exportar t-shirt de algodón, suéteres, chalecos, prendas de bebés, vestidos y pijamas para mujeres, etc.
- La pesca no tradicional y acuicultura generaron 137.3 mil empleos, favorecidos por las mayores exportaciones de filetes y ovas de pescado, langostinos y sus colas, moluscos diversos, filetes de trucha, etc.
- En conjunto estos 5 sectores concentraron el 88% del total de empleos generados por las exportaciones en el acumulado a agosto de 2022.



Región	Sector (2 principales)	Enero - Agosto			
		Empleos	Variación	Var.%	Part.%
Total General		2,769,696	425,407 ▲	18.1%	100.0%
Lima y Callao					
Lima	Agroindustria	224,999	7,060	3.2%	8.1%
	Prendas de vestir	189,471	50,730	36.6%	6.8%
Callao	Agricultura	49,803	44,479	835.5%	1.8%
	Agroindustria	31,241	9,375	42.9%	1.1%
Zona Costa					
Ica	Agroindustria	226,434	22,153	10.8%	8.2%
	Minería	65,173	-5,261	-7.5%	2.4%
La Libertad	Agroindustria	206,381	32,125	18.4%	7.5%
	Minería	38,071	4,364	12.9%	1.4%
Piura	Agroindustria	103,892	6,747	6.9%	3.8%
	Pesca y Acuicultura	73,447	-3,801	-4.9%	2.7%
Ancash	Minería	105,380	5,603	5.6%	3.8%
	Agroindustria	35,042	3,982	12.8%	1.3%
Arequipa	Minería	102,296	13,485	15.2%	3.7%
	Agroindustria	24,503	2,718	12.5%	0.9%
Lambayeque	Agroindustria	93,704	-845	-0.9%	3.4%
	Agricultura	28,168	16,508	141.6%	1.0%
Moquegua	Minería	51,618	-2,715	-5.0%	1.9%
	Pesca y Acuicultura	2,848	887	45.2%	0.1%
Tacna	Agroindustria	11,420	1,786	18.5%	0.4%
	Minería	7,216	-2,193	-23.3%	0.3%
Tumbes	Pesca y Acuicultura	14,073	2,678	23.5%	0.5%
	Agroindustria	1,662	1,122	207.7%	0.1%
Zona Andina					
Cajamarca	Agricultura	129,443	91,723	243.2%	4.7%
	Minería	25,262	-838	-3.2%	0.9%
Junín	Agricultura	44,973	24,439	119.0%	1.6%
	Minería	26,191	-4,759	-15.4%	0.9%
Cusco	Minería	39,967	-119	-0.3%	1.4%
	Agricultura	2,936	1,942	195.4%	0.1%
Apurímac	Minería	41,041	-28,221	-40.7%	1.5%
	Agricultura	650	313	92.9%	0.0%
Puno	Minería	37,474	-6,811	-15.4%	1.4%
	Agricultura	1,439	120	9.1%	0.1%
Ayacucho	Minería	13,999	-829	-5.6%	0.5%
	Agroindustria	6,601	1,449	28.1%	0.2%
Pasco	Minería	4,851	-174	-3.5%	0.2%
	Sidero-metalúrgico	3,409	291	9.3%	0.1%
Huancavelica	Minería	996	-54	-5.1%	0.0%
	Pesca y Acuicultura	409	-140	-25.4%	0.0%
Huánuco	Agroindustria	1,291	305	30.9%	0.0%
	Agricultura	61	61	100.0%	0.0%
Zona Amazónica					
San Martín	Agroindustria	17,081	5,313	45.1%	0.6%
	Agricultura	13,936	5,212	59.7%	0.5%
Ucayali	Agroindustria	15,882	8,263	108.4%	0.6%
	Maderas	6,381	2,077	48.2%	0.2%
Amazonas	Agricultura	15,616	5,640	56.5%	0.6%
	Agroindustria	181	43	31.0%	0.0%
Madre De Dios	Maderas	2,856	820	40.3%	0.1%
	Agroindustria	2,378	942	65.5%	0.1%
Loreto	Agricultura	872	716	460.1%	0.0%
	Agroindustria	796	232	41.2%	0.0%

Fuente: SUNAT / ADEX Data Trade/ INEI / BCRP

Elaboración: CIEN - ADEX



adt ADEX
Data Trade

Sistema de Inteligencia Comercial de ADEX, que brinda la **más completa información de comercio exterior** de Perú con el mundo

¡HAZ CRECER TUS EXPORTACIONES CON LOS EXPERTOS!

Más información **AQUÍ**



A agosto de 2022, las exportaciones a EE.UU generaron 709.1 mil empleos

15. Según países de destino de las exportaciones, a agosto de 2022, el mercado de Estados Unidos continua siendo el principal generador de empleos (709.1 mil empleos), principalmente en los sectores de agroindustria, prendas de vestir y agro tradicional.

En agosto de 2022, el empleo asociado a los despachos con destino a Asia vuelven a caer

16. Según continentes, en agosto 2022, el empleo asociado a los envíos al Asia cayeron 5.5%, con lo cual vuelven a retroceder tras haberse recuperado el mes previo (+1.8%). El retroceso se explicó por una menor generación de empleo asociado a los envíos a China.

	Agosto				Enero - Agosto				Empleos Directos		Empleos Indirectos		Empleos Inducidos	
	Empleos	Variación	Var.%	Part.%	Empleos	Variación	Var.%	Part.%	Empleos	Variación	Empleos	Variación	Empleos	Variación
Total	427,538	68,764 ▲	19.2%	100.0%	2,769,696	425,407 ▲	18.1%	100.0%	886,116	144,205	394,139	55,504	1,489,441	225,698
América del Norte	131,119	20,088 ▲	18.1%	30.7%	855,894	202,581 ▲	31.0%	30.9%	272,777	65,177	132,019	30,387	451,098	107,016
Estados Unidos	112,201	15,272 ▲	15.8%	26.2%	709,063	173,460 ▲	32.4%	25.6%	225,985	55,535	111,583	26,540	371,495	91,385
Canadá	13,416	2,213 ▲	19.8%	3.1%	93,792	6,410 ▲	7.3%	3.4%	29,195	2,260	13,023	684	51,575	3,466
México	5,502	2,603 ▲	89.8%	1.3%	53,038	22,710 ▲	74.9%	1.9%	17,597	7,382	7,413	3,163	28,028	12,165
Asia	105,869	-6,133 ▼	-5.5%	24.8%	765,478	3,883 ▲	0.5%	27.6%	233,045	2,978	107,847	201	424,586	705
China	70,774	-284 ▼	-0.4%	16.6%	484,566	7,757 ▲	1.6%	17.5%	144,842	2,982	68,867	-25	270,857	4,800
Corea del Sur	8,051	-3,377 ▼	-29.6%	1.9%	76,936	-2,975 ▼	-3.7%	2.8%	24,346	-398	10,858	103	41,732	-2,681
Japón	8,535	-82 ▼	-1.0%	2.0%	66,598	5,787 ▲	9.5%	2.4%	20,923	2,058	9,483	861	36,192	2,869
India	6,882	171 ▲	2.5%	1.6%	49,065	3,051 ▲	6.6%	1.8%	14,865	934	5,985	431	28,215	1,686
Emiratos Árabes Unidos	1,650	-197 ▼	-10.7%	0.4%	13,491	-5,574 ▼	-29.2%	0.5%	4,119	-1,640	1,649	-668	7,723	-3,267
Europa	126,863	41,449 ▲	48.5%	29.7%	696,619	138,615 ▲	24.8%	25.2%	226,084	48,267	90,919	13,716	379,616	76,633
Países Bajos	32,076	9,915 ▲	44.7%	7.5%	169,641	4,739 ▲	2.9%	6.1%	54,618	1,732	22,798	435	92,226	2,573
Alemania	24,675	10,537 ▲	74.5%	5.8%	117,598	53,791 ▲	84.3%	4.2%	38,890	18,316	14,039	5,604	64,669	29,870
España	15,504	2,621 ▲	20.3%	3.6%	105,526	6,309 ▲	6.4%	3.8%	33,273	2,027	15,058	996	57,196	3,286
Bélgica	14,705	8,813 ▲	149.6%	3.4%	65,039	34,451 ▲	112.6%	2.3%	21,953	12,078	7,215	2,912	35,870	19,462
Reino Unido	13,436	3,727 ▲	38.4%	3.1%	60,297	11,339 ▲	23.2%	2.2%	19,965	4,286	8,232	1,368	32,100	5,685
América Latina	53,802	13,567 ▲	33.7%	12.6%	369,289	78,157 ▲	26.8%	13.3%	126,616	26,776	51,336	11,068	191,337	40,314
Chile	14,314	1,052 ▲	7.9%	3.3%	100,695	5,779 ▲	6.1%	3.6%	34,090	2,229	14,414	1,007	52,190	2,542
Ecuador	13,037	5,437 ▲	71.5%	3.0%	86,598	26,471 ▲	44.0%	3.1%	29,210	8,770	12,306	3,980	45,082	13,720
Colombia	11,678	2,053 ▲	21.3%	2.7%	81,383	25,996 ▲	46.9%	2.9%	28,536	8,834	9,883	3,034	42,965	14,128
Brasil	6,421	2,165 ▲	50.9%	1.5%	46,262	8,933 ▲	23.9%	1.7%	14,953	2,901	7,122	1,419	24,187	4,614
Bolivia	3,996	1,135 ▲	39.7%	0.9%	28,663	4,916 ▲	20.7%	1.0%	10,923	1,916	3,655	590	14,085	2,411
África	757	-312 ▼	-29.2%	0.2%	13,857	-1,862 ▼	-11.8%	0.5%	4,463	-584	2,099	-272	7,295	-1,005
Sudáfrica	201	138 ▲	219.1%	0.0%	2,421	-158 ▼	-6.1%	0.1%	924	-27	301	-22	1,196	-109
Oceanía	1,521	297 ▲	24.3%	0.4%	10,916	57 ▲	0.5%	0.4%	3,561	90	1,559	-103	5,796	71
Australia	1,174	349 ▲	42.4%	0.3%	7,724	-294 ▼	-3.7%	0.3%	2,519	-49	1,119	-102	4,086	-143

Fuente: SUNAT / ADEX Data Trade/ INEI / BCRP

Elaboración: CIEN - ADEX

ADEX



¡CERTIFICA CON LOS EXPERTOS EN EXPORTACIONES!

ADEX, MÁS DE 18 AÑOS COMO ENTIDAD CERTIFICADORA AUTORIZADA POR MINCETUR

Más información **AQUÍ**



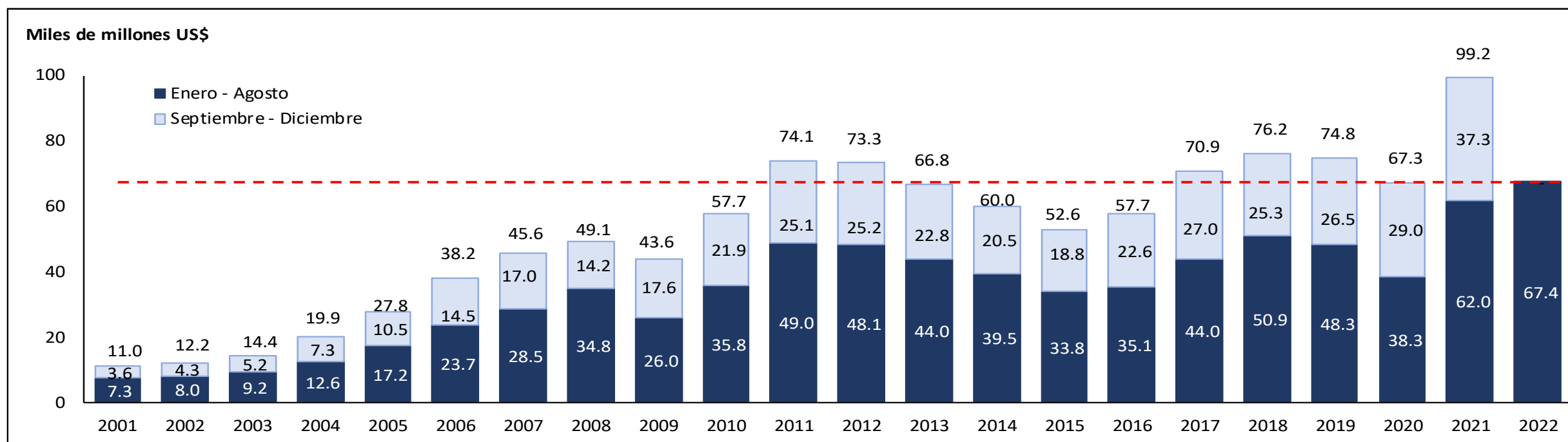
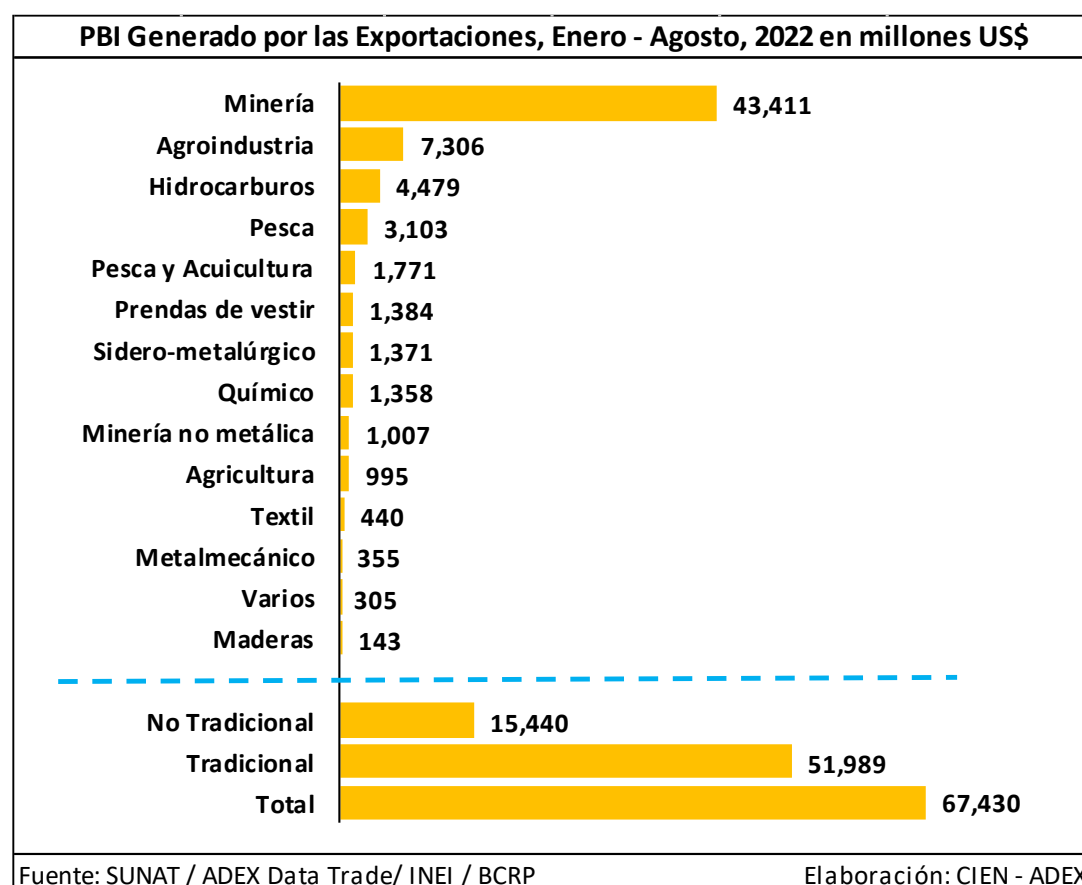
Impacto en el PBI:

Minería tradicional, agroindustrias e hidrocarburos fueron las principales actividades generadoras de PBI

17. En agosto de 2022, las exportaciones sumaron US\$ 5,723 millones, traduciéndose en una producción nacional (o técnicamente PBI) equivalente a cerca de US\$ 9,127.6 millones, cifra que representó un incremento de 1.3% respecto al mismo mes del año anterior. Este crecimiento estuvo en línea con el avance de las exportaciones totales que aumentaron 5.6% en el mismo mes.

18. De esta manera, a agosto de 2022, las exportaciones generaron un PBI equivalente a US\$ 67,429.6 millones, lo que significó un incremento de 8.8% interanual.

19. Este mayor dinamismo del PBI generado por las exportaciones estuvo explicado, fundamentalmente, por la mejor performance del PBI generado por las exportaciones de hidrocarburos, agroindustrias y agro tradicional, sectores que en conjunto representaron el 19% del total.



	Agosto				Enero - Agosto			
	Mill.US\$	Var. Mill.US\$	Var.%	Part.%	Mill.US\$	Var. Mill.US\$	Var.%	Part.%
PBI Generado por las Exportaciones Totales	9,127.6	117.2 ▲	1.3%	100.0%	67,429.6	5,473.6 ▲	8.8%	100.0%
PBI Generado por las Exportaciones Tradicionales	6,942.1	-260.9 ▼	-3.6%	76.1%	51,989.3	3,044.8 ▲	6.2%	77.1%
Minería	5,625.5	-792.9 ▼	-12.4%	61.6%	43,411.4	-266.9 ▼	-0.6%	64.4%
Hidrocarburos	478.4	332.1 ▲	227.0%	5.2%	4,479.0	2,817.1 ▲	169.5%	6.6%
Pesca	620.3	92.6 ▲	17.6%	6.8%	3,103.5	-127.3 ▼	-3.9%	4.6%
Agricultura	217.9	107.3 ▲	97.0%	2.4%	995.4	621.8 ▲	166.4%	1.5%
PBI Generado por las Exportaciones No Tradicionales	2,185.5	378.0 ▲	20.9%	23.9%	15,440.3	2,428.9 ▲	18.7%	22.9%
Agroindustria	1,193.9	245.6 ▲	25.9%	13.1%	7,306.0	833.7 ▲	12.9%	10.8%
Pesca y Acuicultura	174.7	0.1 ▲	0.0%	1.9%	1,770.6	63.5 ▲	3.7%	2.6%
Prendas de vestir	196.0	38.8 ▲	24.7%	2.1%	1,383.5	373.2 ▲	36.9%	2.1%
Sidero-metalúrgico	130.8	-12.4 ▼	-8.6%	1.4%	1,371.3	250.5 ▲	22.3%	2.0%
Químico	175.8	30.4 ▲	20.9%	1.9%	1,358.5	350.2 ▲	34.7%	2.0%
Minería no metálica	156.5	59.7 ▲	61.7%	1.7%	1,006.7	354.9 ▲	54.4%	1.5%
Textil	50.9	2.8 ▲	5.9%	0.6%	440.5	79.7 ▲	22.1%	0.7%
Metalmecánico	49.6	9.8 ▲	24.7%	0.5%	355.0	65.9 ▲	22.8%	0.5%
Maderas	13.8	-1.0 ▼	-6.8%	0.2%	143.0	25.7 ▲	21.9%	0.2%
Varios	43.4	4.2 ▲	10.6%	0.5%	305.2	31.6 ▲	11.5%	0.5%

Fuente: SUNAT / ADEX Data Trade/ INEI / BCRP

Elaboración: CIEN - ADEX