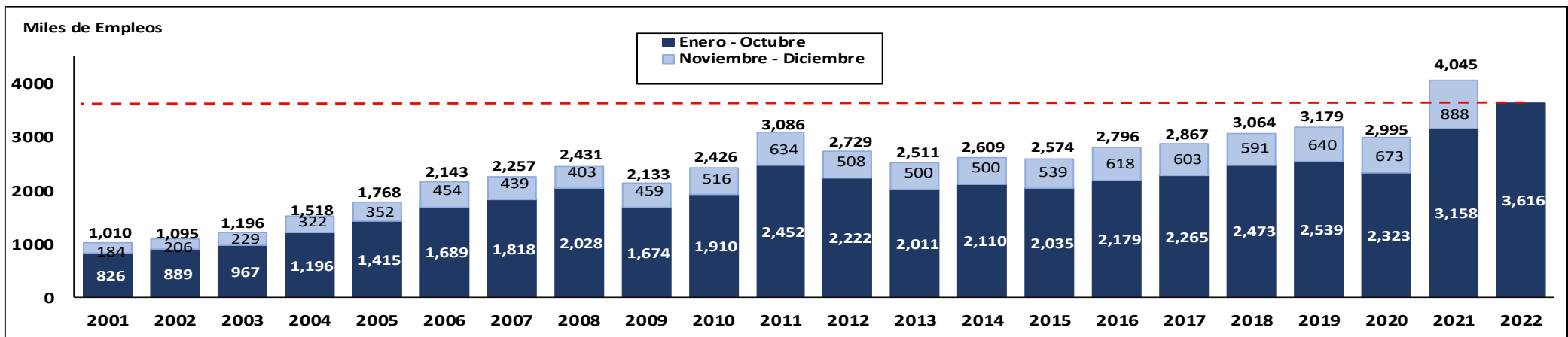
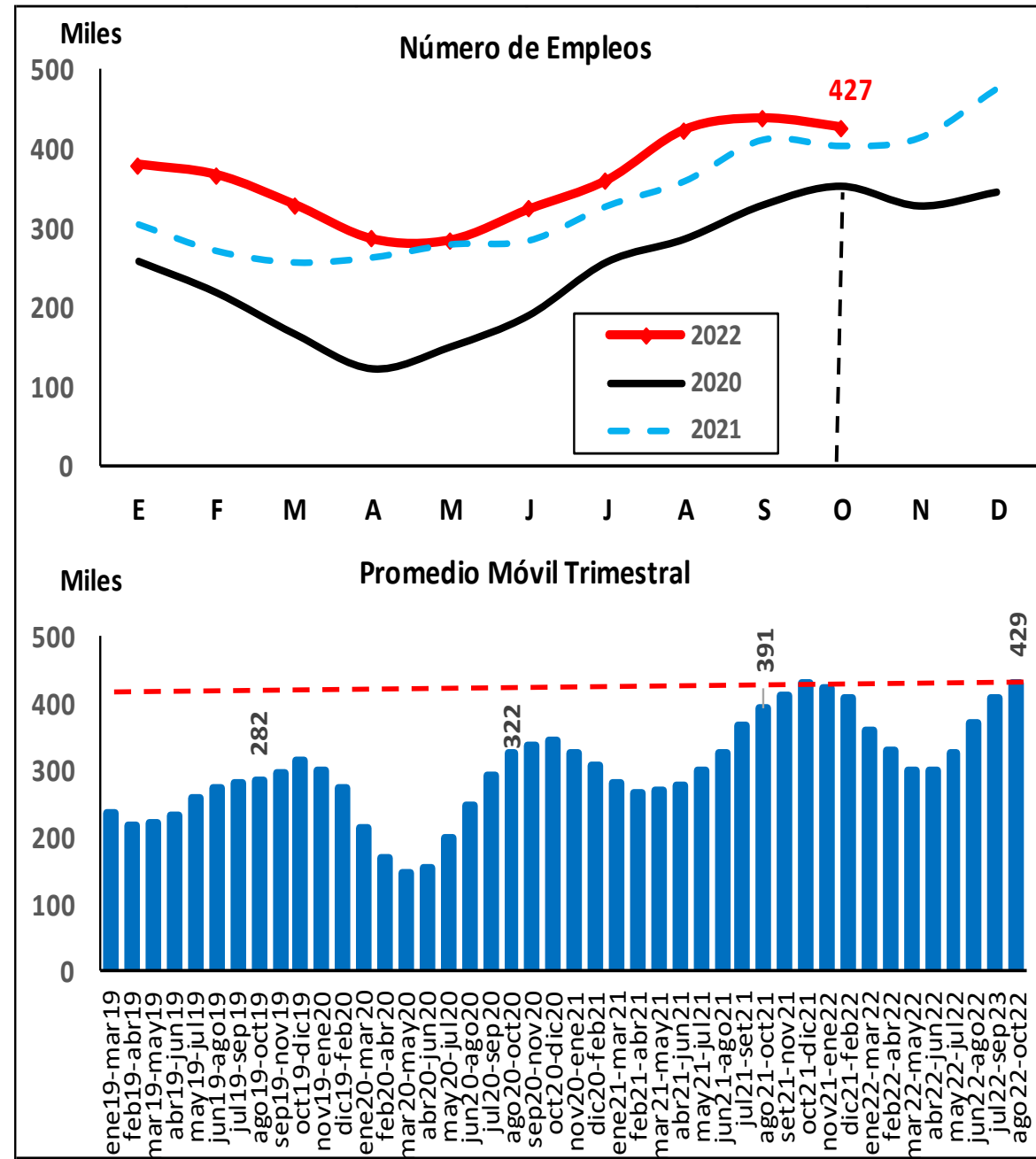


Impacto en el Empleo:

Exportaciones generaron más de 3.6 millones de empleos a octubre 2022

- En octubre de 2022, los puestos de trabajo asociados a las exportaciones alcanzaron los 426.7 mil, lo que representó un incremento de 5.9% respecto al mismo mes del año anterior. Es importante señalar que se observa una desaceleración respecto al ritmo de crecimiento de los meses previos (septiembre 6.7% y agosto: 18.1%).
- El resultado de octubre se debió al incremento del empleo asociado a las exportaciones no tradicionales que crecieron 8%, explicado a su vez por el crecimiento del empleo en agroindustria (+9.2%) y prendas de vestir (+7.8%).
- Asimismo, el sector tradicional contribuyó al resultado al crecer 2.9%, impulsado por el avance en la generación de empleo en los sectores de agricultura (23.5%) y pesca (31.1%), lo que contrarrestó la caída en minería (-13.7%).
- De esta manera, a octubre 2022, el número de empleos asociados a las exportaciones alcanzó un nuevo récord de 3 millones 615 mil, representando un alza de 14.5%.
- Al décimo mes, se observaron alzas en todos los sectores, a excepción de minería y pesca tradicional, afectada por la menor extracción y procesamiento de algunos minerales y harina de pescado. En tanto, solo 6 de 14 sectores alcanzaron récords respecto al mismo periodo de años anteriores.
- Considerando trimestres móviles, a octubre de 2022, se generaron 429 mil empleos, incrementándose 10% interanual.



	Octubre				Enero - Octubre				Récord Histórico (Ene-Oct)		Empleos Directos		Empleos Indirectos		Empleos Inducidos	
	Empleos	Variación	Var. %	Part. %	Empleos	Variación	Var. %	Part. %	Mill. US\$	Año	Empleos	Variación	Empleos	Variación	Empleos	Variación
Total	426,729	23,808 ▲	5.9%	100.0%	3,615,615	457,901 ▲	14.5%	100.0%	3,615,615	2022	1,159,136	155,388	509,038	59,997	1,947,441	242,517
Tradicional	172,539	4,932 ▲	2.9%	40.4%	1,475,465	222,004 ▲	17.7%	40.8%	1,475,465	2022	464,413	78,737	177,923	20,171	833,129	123,096
Minería	79,084	-12,597 ▼	-13.7%	18.5%	838,804	-43,149 ▼	-4.9%	23.2%	881,953	2021	251,978	-12,962	100,840	-5,187	485,987	-24,999
Agricultura	85,807	16,339 ▲	23.5%	20.1%	534,586	259,437 ▲	94.3%	14.8%	605,684	2011	182,731	88,680	49,439	23,993	302,417	146,764
Pesca	6,818	1,616 ▲	31.1%	1.6%	90,022	-177 ▼	-0.2%	2.5%	90,199	2021	23,436	-46	24,752	-49	41,834	-82
Hidrocarburos	830	-425 ▼	-33.9%	0.2%	12,052	5,892 ▲	95.7%	0.3%	12,052	2022	6,268	3,064	2,892	1,414	2,892	1,414
No Tradicional	254,190	18,876 ▲	8.0%	59.6%	2,140,151	235,898 ▲	12.4%	59.2%	2,140,151	2022	694,723	76,651	331,115	39,826	1,114,312	119,421
Agroindustria	177,005	14,886 ▲	9.2%	41.5%	1,360,389	109,391 ▲	8.7%	37.6%	1,360,389	2022	434,256	34,919	185,364	14,905	740,769	59,566
Prendas de vestir	30,039	2,183 ▲	7.8%	7.0%	298,292	69,939 ▲	30.6%	8.3%	394,493	2008	88,170	20,673	71,968	16,874	138,155	32,392
Pesca y Acuicultura	12,603	-132 ▼	-1.0%	3.0%	163,898	1,402 ▲	0.9%	4.5%	169,008	2019	49,030	419	30,273	259	84,596	723
Minería no metálica	10,403	5,896 ▲	130.8%	2.4%	65,655	24,450 ▲	59.3%	1.8%	65,655	2022	20,241	7,538	11,755	4,378	33,659	12,535
Sidero-metalúrgico	4,975	-1,173 ▼	-19.1%	1.2%	60,692	6,755 ▲	12.5%	1.7%	60,692	2022	25,377	2,825	7,869	876	27,446	3,055
Textil	5,128	-1,198 ▼	-18.9%	1.2%	50,939	5,039 ▲	11.0%	1.4%	61,483	2014	17,364	1,718	9,400	930	24,175	2,391
Químico	4,644	-10 ▼	-0.2%	1.1%	43,325	9,637 ▲	28.6%	1.2%	43,325	2022	21,230	4,722	2,495	555	19,600	4,360
Metalmecánico	3,294	-511 ▼	-13.4%	0.8%	32,897	4,506 ▲	15.9%	0.9%	32,897	2022	16,200	2,219	1,095	150	15,602	2,137
Maderas	2,039	-531 ▼	-20.7%	0.5%	25,936	2,835 ▲	12.3%	0.7%	55,424	2006	7,776	850	5,890	644	12,269	1,341
Varios	4,060	-533 ▼	-11.6%	1.0%	38,127	1,943 ▲	5.4%	1.1%	60,783	2012	15,078	769	5,008	255	18,042	920

A octubre 2022, Apurímac perdió más de 23 mil empleos por conflictos mineros

7. Entre enero y octubre de 2022, a nivel regional, el empleo asociado a las exportaciones se redujo en 7 regiones (5 ubicadas en la zona Andina y 2 en la Costa), siendo la más afectada Apurímac (-23.4 mil empleos) debido a una menor producción minera (su principal actividad productiva), ante los conflictos mineros que ralentizaron la producción de la minas Las Bambas, principalmente.

Lima e Ica fueron las regiones con mayor generación de empleo

8. A octubre 2022, las dos regiones con mayor generación de empleo exportador fueron Lima (936.6 mil empleos) e Ica (420.7 mil empleos). Ambas regiones concentraron el 38% del total, teniendo como principal actividad a la agroindustria. En contraste, las regiones con menor generación de empleo fueron Huánuco y Huancavelica, representando solo el 0.1% del total.

	Octubre				Enero - Octubre				Empleos Directos		Empleos Indirectos		Empleos Inducidos	
	Empleos	Variación	Var.%	Part.%	Empleos	Variación	Var.%	Part.%	Empleos	Variación	Empleos	Variación	Empleos	Variación
Total	426,729	23,808 ▲	5.9%	100.0%	3,615,615	457,901 ▲	14.5%	100.0%	1,159,136	155,388	509,038	59,997	1,947,441	242,517
Lima y Callao	119,685	-8,500 ▼	-6.6%	28.0%	1,156,583	195,376 ▲	20.3%	32.0%	381,734	65,688	179,164	29,747	595,685	99,941
Lima	96,218	-10,060 ▼	-9.5%	22.5%	936,635	128,157 ▲	15.9%	25.9%	308,492	42,005	149,009	23,079	479,134	63,072
Callao	23,467	1,559 ▲	7.1%	5.5%	219,948	67,220 ▲	44.0%	6.1%	73,242	23,683	30,154	6,668	116,551	36,869
Zona Costa	216,419	17,909 ▲	9.0%	50.7%	1,798,673	131,412 ▲	7.9%	49.7%	563,557	43,230	256,409	18,281	978,708	69,901
Ica	34,856	-4,264 ▼	-10.9%	8.2%	420,687	24,214 ▲	6.1%	11.6%	132,257	7,681	62,543	5,020	225,887	11,514
La Libertad	64,573	14,765 ▲	29.6%	15.1%	397,930	49,053 ▲	14.1%	11.0%	126,274	15,986	53,861	5,903	217,795	27,164
Piura	42,639	8,157 ▲	23.7%	10.0%	277,889	17,358 ▲	6.7%	7.7%	87,281	5,920	43,600	2,202	147,009	9,236
Ancash	16,505	-2,799 ▼	-14.5%	3.9%	206,277	937 ▲	0.5%	5.7%	61,693	190	30,933	530	113,651	217
Arequipa	20,528	109 ▲	0.5%	4.8%	194,446	16,074 ▲	9.0%	5.4%	60,232	4,964	26,116	2,214	108,098	8,896
Lambayeque	27,182	4,678 ▲	20.8%	6.4%	180,624	22,791 ▲	14.4%	5.0%	58,582	7,723	22,880	2,225	99,162	12,843
Moquegua	6,316	-1,809 ▼	-22.3%	1.5%	72,414	-803 ▼	-1.1%	2.0%	22,242	84	8,960	-135	41,212	-752
Tacna	2,440	-852 ▼	-25.9%	0.6%	29,496	-1,739 ▼	-5.6%	0.8%	9,208	-489	4,196	-189	16,093	-1,060
Tumbes	1,381	-75 ▼	-5.1%	0.3%	18,909	3,527 ▲	22.9%	0.5%	5,788	1,172	3,320	511	9,801	1,844
Zona Andina	77,165	12,807 ▲	19.9%	18.1%	554,033	97,536 ▲	21.4%	15.3%	178,988	35,347	59,944	7,798	315,101	54,392
Cajamarca	41,268	14,728 ▲	55.5%	9.7%	240,100	119,245 ▲	98.7%	6.6%	80,665	40,757	23,309	11,030	136,126	67,458
Junín	10,792	-4,036 ▼	-27.2%	2.5%	103,849	11,018 ▲	11.9%	2.9%	33,985	4,209	11,200	718	58,663	6,091
Cusco	6,796	837 ▲	14.0%	1.6%	58,281	-239 ▼	-0.4%	1.6%	17,801	39	6,966	-74	33,514	-203
Apurímac	7,567	2,756 ▲	57.3%	1.8%	57,585	-23,377 ▼	-28.9%	1.6%	17,347	-7,010	6,901	-2,815	33,336	-13,552
Puno	5,086	-1,414 ▼	-21.8%	1.2%	49,937	-9,662 ▼	-16.2%	1.4%	15,093	-2,904	6,035	-1,139	28,809	-5,619
Ayacucho	2,707	249 ▲	10.1%	0.6%	26,088	1,029 ▲	4.1%	0.7%	8,011	354	3,265	137	14,811	538
Pasco	2,616	-119 ▼	-4.4%	0.6%	14,450	-112 ▼	-0.8%	0.4%	4,915	7	1,748	-16	7,786	-103
Huancavelica	148	-149 ▼	-50.2%	0.0%	2,058	-775 ▼	-27.4%	0.1%	627	-239	296	-92	1,135	-444
Huánuco	185	-44 ▼	-19.3%	0.0%	1,686	409 ▲	32.0%	0.0%	543	134	223	50	920	226
Zona Amazónica	13,459	1,593 ▲	13.4%	3.2%	106,137	33,400 ▲	45.9%	2.9%	34,761	11,033	13,480	4,131	57,896	18,237
San Martín	5,398	-657 ▼	-10.9%	1.3%	42,503	11,035 ▲	35.1%	1.2%	13,998	3,634	4,968	1,280	23,537	6,121
Amazonas	5,408	2,631 ▲	94.7%	1.3%	26,908	9,943 ▲	58.6%	0.7%	9,187	3,395	2,513	925	15,208	5,622
Ucayali	1,851	100 ▲	5.7%	0.4%	24,943	9,858 ▲	65.4%	0.7%	7,816	3,108	4,085	1,522	13,042	5,228
Madre De Dios	590	-523 ▼	-47.0%	0.1%	8,832	1,315 ▲	17.5%	0.2%	2,709	415	1,454	216	4,669	685
Loreto	212	43 ▲	25.5%	0.0%	2,952	1,249 ▲	73.3%	0.1%	1,052	481	460	188	1,440	580

Fuente: SUNAT / ADEX Data Trade/ INEI / BCRP

Elaboración: CIEN - ADEX

ADEX CONSULTING

TE BRINDAMOS SOLUCIONES A MEDIDA

Asesoría y consultoría en:

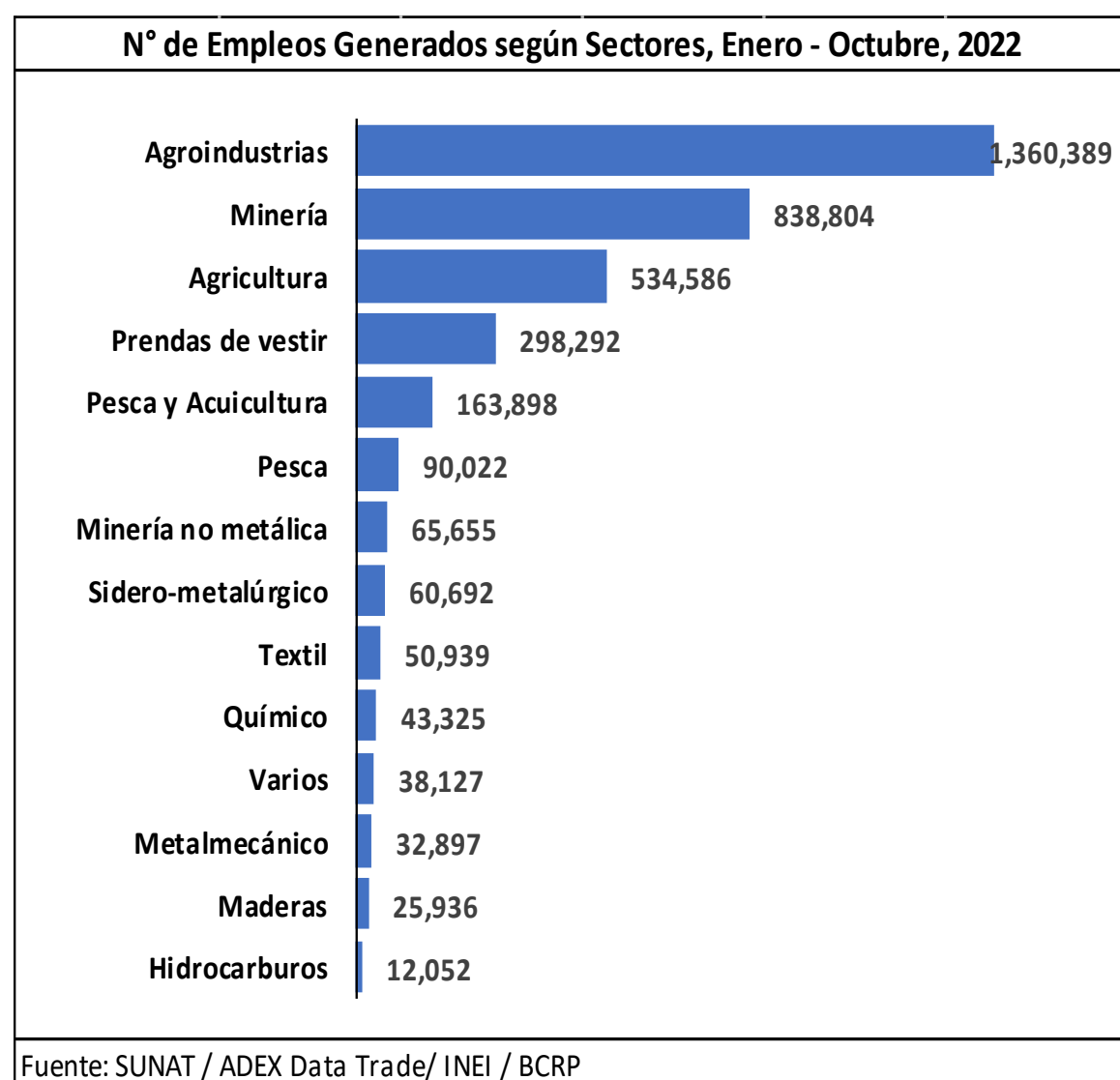
- Inteligencia Comercial y Oportunidades de Negocios
- Asesoría Especializada
- Servicios Legales

¡Asesórate con los expertos en comercio exterior!

Más información **AQUÍ**

Entre enero y octubre de 2022, solo la agroindustria generó 1 millón 360 mil empleos

- Entre enero y octubre de 2022, la agroindustria continuó como la principal actividad generadora de empleo asociado a exportaciones con más de 1 millón 360 mil puestos de trabajo, como consecuencia de los mayores despachos de superfoods al mercado externo.
- En segundo lugar se ubicó la minería tradicional (838,8 mil empleos) debido a los mayores despachos de minerales como cobre, hierro, plata, cinc, entre otros.
- En tercer lugar se ubicó la agricultura tradicional que generó 534.6 mil puestos de trabajo, debido principalmente a la mayor demanda de mano de obra para el procesamiento y exportación de café.
- El sector de prendas de vestir generó 298.3 mil empleos debido a la mayor demanda de mano de obra para confeccionar y exportar t-shirt de algodón, camisas, suéteres, prendas de bebés, vestidos, etc.
- Por su parte, la pesca no tradicional y acuicultura generaron 163.9 mil empleos, favorecidos por las mayores exportaciones de langostinos, filetes y ovas de pescado, moluscos, conservas de atún, filetes de trucha, camarones, etc.
- En conjunto estos 5 sectores concentraron el 88% del total de empleos generados por las exportaciones en el acumulado a octubre de 2022.



Región	Sector (2 principales)	Enero - Octubre			
		Empleos	Variación	Var.%	Part.%
Total General		3,615,615	457,901 ▲	14.5%	100.0%
Lima y Callao					
Lima	Agroindustria	285,548	-3,718 ▼	-1.3%	7.9%
	Prendas de vestir	237,308	56,625 ▲	31.3%	6.6%
Callao	Agricultura	69,362	50,870 ▲	275.1%	1.9%
	Agroindustria	40,206	10,151 ▲	33.8%	1.1%
Zona Costa					
Ica	Agroindustria	268,451	22,680 ▲	9.2%	7.4%
	Minería	79,120	-11,589 ▼	-12.8%	2.2%
La Libertad	Agroindustria	316,462	44,029 ▲	16.2%	8.8%
	Minería	46,907	4,530 ▲	10.7%	1.3%
Piura	Agroindustria	140,116	11,381 ▲	8.8%	3.9%
	Pesca y Acuicultura	88,353	-5,557 ▼	-5.9%	2.4%
Ancash	Minería	121,298	-2,142 ▼	-1.7%	3.4%
	Agroindustria	42,633	-1,192 ▼	-2.7%	1.2%
Arequipa	Minería	127,872	8,937 ▲	7.5%	3.5%
	Agroindustria	31,480	4,312 ▲	15.9%	0.9%
Lambayeque	Agroindustria	140,136	3,374 ▲	2.5%	3.9%
	Agricultura	39,788	19,645 ▲	97.5%	1.1%
Moquegua	Minería	64,332	-3,527 ▼	-5.2%	1.8%
	Pesca y Acuicultura	2,866	779 ▲	37.3%	0.1%
Tacna	Agroindustria	14,447	1,493 ▲	11.5%	0.4%
	Minería	8,281	-3,436 ▼	-29.3%	0.2%
Tumbes	Pesca y Acuicultura	16,375	1,663 ▲	11.3%	0.5%
	Agroindustria	1,978	1,342 ▲	211.1%	0.1%
Zona Andina					
Cajamarca	Agricultura	203,360	119,943 ▲	143.8%	5.6%
	Minería	31,313	-945 ▼	-2.9%	0.9%
Junín	Agricultura	60,748	22,891 ▲	60.5%	1.7%
	Minería	27,005	-9,805 ▼	-26.6%	0.7%
Cusco	Minería	49,183	-3,366 ▼	-6.4%	1.4%
	Agricultura	5,044	2,052 ▲	68.6%	0.1%
Apurímac	Minería	56,288	-23,684 ▼	-29.6%	1.6%
	Agricultura	1,137	393 ▲	52.8%	0.0%
Puno	Minería	46,770	-9,809 ▼	-17.3%	1.3%
	Agricultura	1,610	-16 ▼	-1.0%	0.0%
Ayacucho	Minería	17,550	-833 ▼	-4.5%	0.5%
	Agroindustria	7,695	1,240 ▲	19.2%	0.2%
Pasco	Minería	7,344	-315 ▼	-4.1%	0.2%
	Sidero-metalúrgico	4,022	357 ▲	9.7%	0.1%
Huancavelica	Minería	1,018	-633 ▼	-38.3%	0.0%
	Pesca y Acuicultura	615	66 ▲	12.0%	0.0%
Huánuco	Agroindustria	1,438	208 ▲	17.0%	0.0%
	Agricultura	150	130 ▲	641.8%	0.0%
Zona Amazónica					
San Martín	Agroindustria	23,462	6,539 ▲	38.6%	0.6%
	Agricultura	18,936	4,681 ▲	32.8%	0.5%
Amazonas	Agricultura	26,487	9,800 ▲	58.7%	0.7%
	Agroindustria	362	154 ▲	73.9%	0.0%
Ucayali	Agroindustria	17,308	7,829 ▲	82.6%	0.5%
	Maderas	7,564	1,974 ▲	35.3%	0.2%
Madre De Dios	Maderas	3,222	386 ▲	13.6%	0.1%
	Agroindustria	3,022	1,040 ▲	52.5%	0.1%
Loreto	Agroindustria	911	203 ▲	28.6%	0.0%
	Agricultura	910	755 ▲	484.5%	0.0%

Fuente: SUNAT / ADEX Data Trade/ INEI / BCRP

Elaboración: CIEN - ADEX



adt ADEX
Data Trade

**Sistema de Inteligencia
Comercial de ADEX**

**¡Haz crecer tus exportaciones
con los expertos!**

Más información **AQUÍ**



Entre enero y octubre de 2022, las exportaciones a EE.UU generaron 957.4 mil empleos

15. Según países de destino, a octubre de 2022, el mercado de Estados Unidos continuó como el principal generador de empleos (957.4 mil empleos), debido, principalmente, a la mayor demanda de mano de obra para exportar productos relacionados a las actividades de agroindustria, prendas de vestir, agro y minería tradicional.

En octubre de 2022, el empleo generado por los despachos con destino a Asia volvieron a retroceder.

16. Según continentes, en octubre 2022, el empleo asociado a los envíos al mercado asiático volvieron a retroceder (-5.5%), con lo cual acumulan una caída de 0.8%. Esta reducción se debió a los menores despachos de minerales derivados del cobre al mercado de China, principalmente

	Octubre				Enero - Octubre				Empleos Directos		Empleos Indirectos		Empleos Inducidos	
	Empleos	Variación	Var.%	Part.%	Empleos	Variación	Var.%	Part.%	Empleos	Variación	Empleos	Variación	Empleos	Variación
Total	426,729	23,808 ▲	5.9%	100.0%	3,615,615	457,901 ▲	14.5%	100.0%	1,159,136	155,388	509,038	59,997	1,947,441	242,517
América del Norte	151,085	22,365 ▲	17.4%	35.4%	1,147,787	228,851 ▲	24.9%	31.7%	366,748	73,675	173,988	34,134	607,051	121,042
Estados Unidos	126,363	18,609 ▲	17.3%	29.6%	957,641	193,423 ▲	25.3%	26.5%	305,958	61,827	147,737	29,590	503,947	102,005
Canadá	17,118	2,453 ▲	16.7%	4.0%	122,773	8,373 ▲	7.3%	3.4%	38,383	2,997	16,797	747	67,593	4,628
México	7,603	1,303 ▲	20.7%	1.8%	67,373	27,055 ▲	67.1%	1.9%	22,407	8,850	9,455	3,796	35,511	14,409
Asia	93,789	-5,435 ▼	-5.5%	22.0%	956,541	-7,789 ▼	-0.8%	26.5%	291,623	-408	133,847	-1,066	531,071	-6,315
China	58,500	-1,102 ▼	-1.8%	13.7%	599,139	719 ▲	0.1%	16.6%	179,317	903	84,720	-624	335,102	440
Corea del Sur	6,846	-2,929 ▼	-30.0%	1.6%	93,845	-6,065 ▼	-6.1%	2.6%	29,702	-1,340	13,084	-154	51,059	-4,571
Japón	7,813	2,183 ▲	38.8%	1.8%	85,538	12,574 ▲	17.2%	2.4%	26,945	4,252	11,958	1,572	46,635	6,749
India	5,555	-2,209 ▼	-28.4%	1.3%	61,092	-746 ▼	-1.2%	1.7%	18,522	-190	7,438	-30	35,131	-526
Hong Kong	5,405	-1,588 ▼	-22.7%	1.3%	38,976	-10,101 ▼	-20.6%	1.1%	12,493	-3,143	5,535	-1,381	20,947	-5,576
Europa	116,584	-1,215 ▼	-1.0%	27.3%	929,915	136,524 ▲	17.2%	25.7%	302,410	47,715	119,853	13,099	507,651	75,710
Países Bajos	36,427	3,756 ▲	11.5%	8.5%	235,850	4,534 ▲	2.0%	6.5%	76,069	1,790	31,504	197	128,276	2,546
Alemania	19,867	-603 ▼	-2.9%	4.7%	160,267	60,322 ▲	60.4%	4.4%	53,228	20,528	18,584	6,217	88,455	33,576
España	12,182	1,493 ▲	14.0%	2.9%	132,770	8,226 ▲	6.6%	3.7%	41,905	2,597	18,922	1,222	71,944	4,407
Bélgica	9,866	283 ▲	2.9%	2.3%	87,564	37,801 ▲	76.0%	2.4%	29,592	13,239	9,493	3,145	48,479	21,417
Reino Unido	10,978	-4,270 ▼	-28.0%	2.6%	82,170	5,500 ▲	7.2%	2.3%	27,153	2,379	11,070	552	43,947	2,569
América Latina	61,700	9,283 ▲	17.7%	14.5%	550,912	104,037 ▲	23.3%	15.2%	188,517	35,514	76,879	14,412	285,516	54,111
Chile	11,124	-1,166 ▼	-9.5%	2.6%	123,451	4,726 ▲	4.0%	3.4%	41,859	1,900	17,616	813	63,976	2,013
Ecuador	13,965	5,320 ▲	61.5%	3.3%	114,710	36,051 ▲	45.8%	3.2%	38,702	11,919	16,207	5,298	59,801	18,834
Colombia	12,755	2,256 ▲	21.5%	3.0%	108,172	34,458 ▲	46.7%	3.0%	37,763	11,563	13,084	4,006	57,326	18,889
Brasil	5,434	-772 ▼	-12.4%	1.3%	58,482	8,976 ▲	18.1%	1.6%	18,930	2,961	9,025	1,383	30,528	4,633
Bolivia	3,814	280 ▲	7.9%	0.9%	37,012	6,194 ▲	20.1%	1.0%	14,071	2,387	4,716	716	18,225	3,091
África	1,629	-795 ▼	-32.8%	0.4%	16,004	-2,560 ▼	-13.8%	0.4%	5,139	-824	2,375	-344	8,490	-1,391
Sudáfrica	144	-52 ▼	-26.6%	0.0%	2,674	-184 ▼	-6.5%	0.1%	1,014	-39	336	-24	1,323	-122
Oceanía	1,943	-394 ▼	-16.9%	0.5%	14,457	-1,162 ▼	-7.4%	0.4%	4,699	-285	2,095	-238	7,663	-639
Australia	1,372	-400 ▼	-22.6%	0.3%	10,336	-1,485 ▼	-12.6%	0.3%	3,355	-416	1,522	-230	5,459	-839

Fuente: SUNAT / ADEX Data Trade/ INEI / BCRP

Elaboración: CIEN - ADEX

ADEX

¡CERTIFICA CON LOS EXPERTOS EN EXPORTACIONES!

ADEX, MÁS DE 18 AÑOS COMO ENTIDAD CERTIFICADORA AUTORIZADA POR MINCETUR

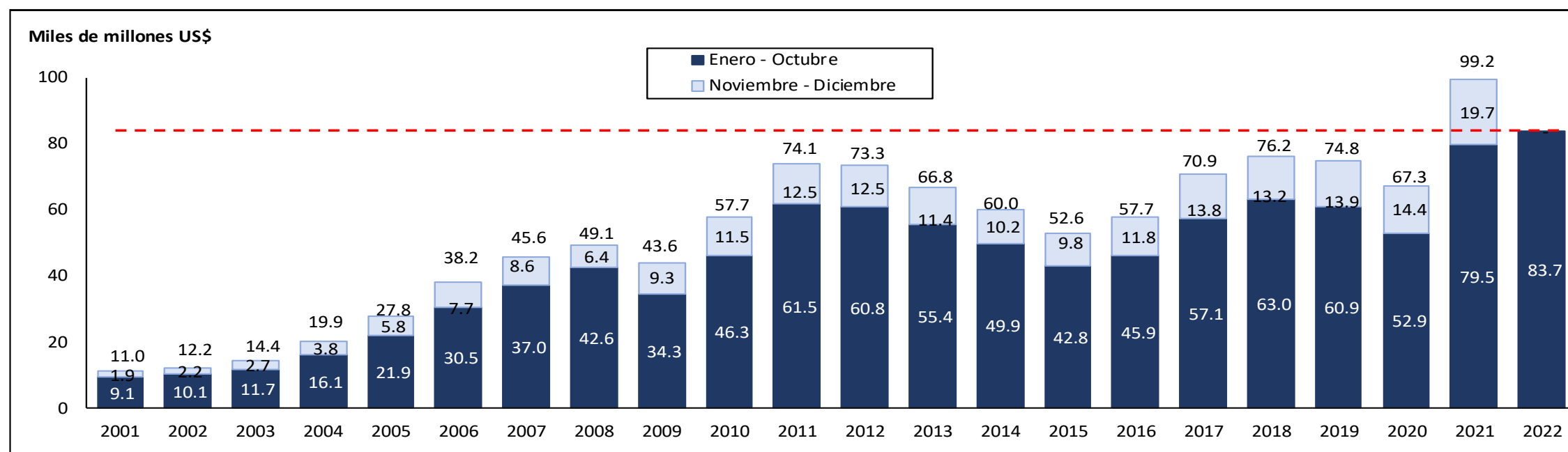
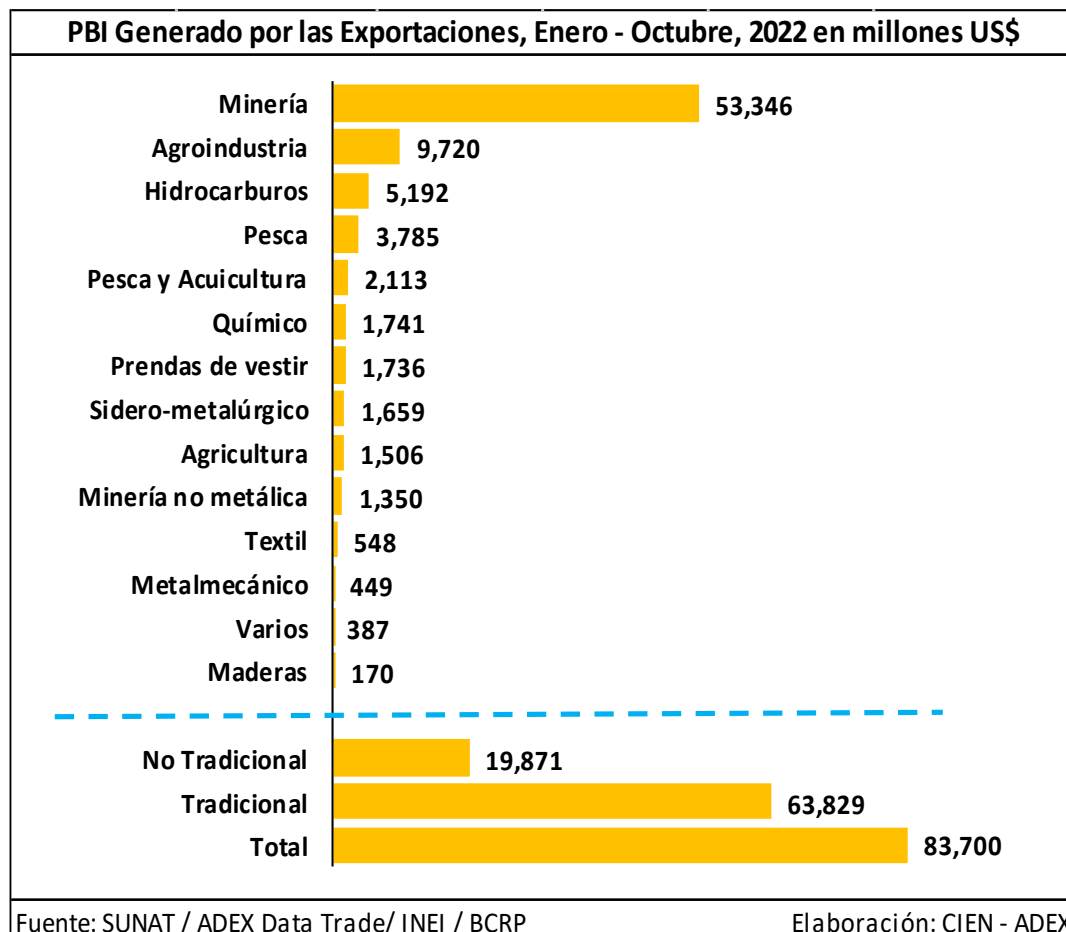
Más información **AQUÍ**



Impacto en el PBI:

Minería tradicional, agroindustrias e hidrocarburos fueron las principales actividades generadoras de PBI

- En octubre de 2022, las exportaciones sumaron US\$ 5,170 millones, traducándose en una producción nacional (o técnicamente PBI) equivalente a más de US\$ 8,208 millones, cifra que representó un retroceso de 6.4% respecto al mismo mes del año anterior. Esta caída estuvo en línea con las menores exportaciones totales (-6.5% en octubre).
- De esta manera, a octubre de 2022, las exportaciones generaron un PBI equivalente a US\$ 83,700 millones, lo que significó un incremento de 5.2% interanual.
- Este mayor crecimiento acumulado del PBI asociado a las exportaciones estuvo explicado, fundamentalmente, por la mejor performance del PBI generado por las exportaciones de hidrocarburos, agroindustrias y agro tradicional, aunque estuvo atenuado por la caída en el sector de minería tradicional.



	Octubre				Enero - Octubre			
	Mill.US\$	Var. Mill.US\$	Var.%	Part.%	Mill.US\$	Var. Mill.US\$	Var.%	Part.%
PBI Generado por las Exportaciones Totales	8,208.3	-560.9	-6.4%	100.0%	83,700.4	4,152.5	5.2%	100.0%
PBI Generado por las Exportaciones Tradicionales	5,915.3	-769.7	-11.5%	72.1%	63,828.9	1,458.3	2.3%	76.3%
Minería	5,029.6	-714.5	-12.4%	61.3%	53,346.2	-1,910.6	-3.5%	63.7%
Hidrocarburos	357.3	-175.3	-32.9%	4.4%	5,192.0	2,577.7	98.6%	6.2%
Pesca	286.7	71.2	33.0%	3.5%	3,785.2	48.9	1.3%	4.5%
Agricultura	241.7	48.9	25.4%	2.9%	1,505.6	742.2	97.2%	1.8%
PBI Generado por las Exportaciones No Tradicionales	2,293.0	208.8	10.0%	27.9%	19,871.5	2,694.2	15.7%	23.7%
Agroindustria	1,264.7	123.6	10.8%	15.4%	9,720.0	914.4	10.4%	11.6%
Pesca y Acuicultura	162.5	0.7	0.5%	2.0%	2,113.4	49.2	2.4%	2.5%
Químico	186.6	2.4	1.3%	2.3%	1,740.9	407.4	30.5%	2.1%
Prendas de vestir	174.8	15.1	9.5%	2.1%	1,736.2	426.8	32.6%	2.1%
Sidero-metalúrgico	136.0	-29.6	-17.9%	1.7%	1,659.0	206.6	14.2%	2.0%
Minería no metálica	213.8	122.6	134.3%	2.6%	1,349.5	515.1	61.7%	1.6%
Textil	55.1	-11.9	-17.7%	0.7%	547.6	61.5	12.7%	0.7%
Metalmecánico	44.9	-6.2	-12.1%	0.5%	448.5	67.2	17.6%	0.5%
Maderas	13.3	-3.2	-19.5%	0.2%	169.7	20.8	14.0%	0.2%
Varios	41.2	-4.7	-10.3%	0.5%	386.5	25.2	7.0%	0.5%

Fuente: SUNAT / ADEX Data Trade/ INEI / BCRP

Elaboración: CIEN - ADEX