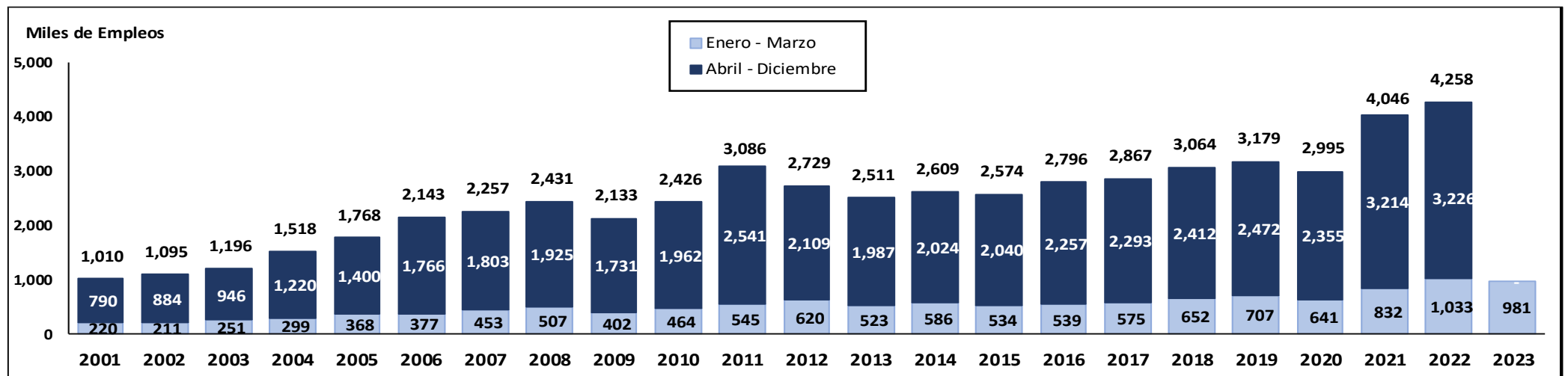
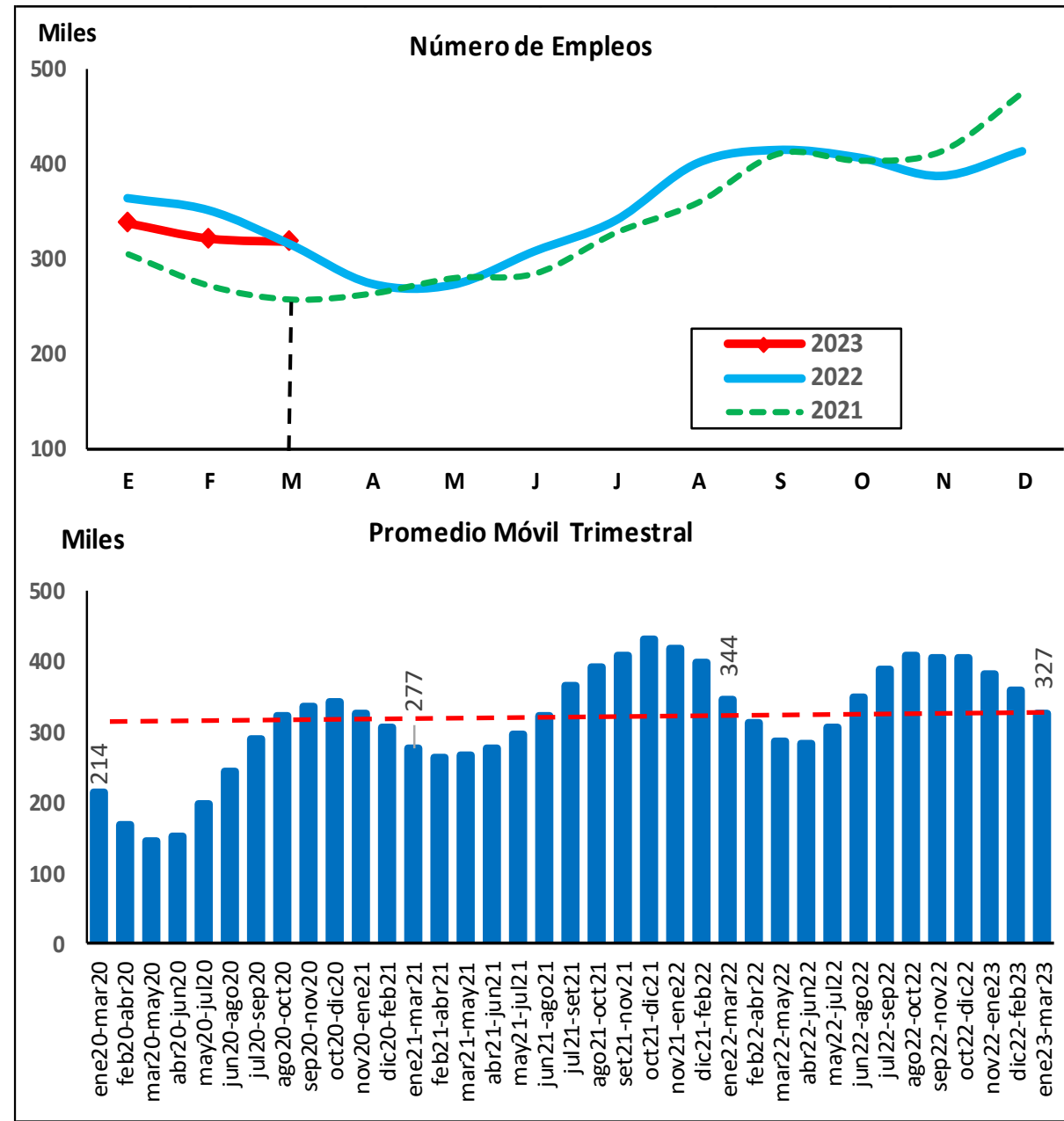


Impacto en el Empleo:

En marzo de 2023, los empleos generados por las exportaciones crecieron 1.2% ante la reanudación de actividades mineras

1. En marzo de 2023, los puestos de trabajo generados por las exportaciones sumaron más de 319 mil, cifra que representó un aumento de 1.2% interanual, marcando una ligera recuperación tras 4 meses de caídas consecutivas.
2. Esta leve mejora fue resultado del repunte del empleo en minería tradicional (+29%) ante la reanudación de actividades de extracción y procesamiento de minerales tras la atenuación de los conflictos sociales agudizados entre diciembre 2022 y febrero 2023.
3. Asimismo, el rubro no tradicional contribuyó al crecer 3.9% como resultado de una mayor generación de empleo en 4 sectores: agroindustria, pesca y acuicultura, minería no metálica y metalmecánico, lo cual contrarrestó la caída en los otros 6 sectores que conforman este rubro no tradicional.
4. Con este buen resultado, en el primer trimestre de 2023, el número de empleos alcanzó más de 980 mil, no obstante, esta cifra representó una caída de 5% interanual.
5. Asimismo, en este periodo acumulado, si bien se observó una mayor generación del empleo en 5 sectores; solo 4 (de 14 sectores) alcanzaron récords históricos respecto al mismo periodo de años anteriores.
6. En tanto, considerando trimestres móviles, a marzo 2023, se generaron 327 mil empleos representando una caída de 5%.



	Marzo				Enero - Marzo				Récord Histórico (Ene-mar)		Empleos Directos		Empleos Indirectos		Empleos Inducidos	
	Empleos	Variación	Var.%	Part.%	Empleos	Variación	Var.%	Part.%	Mill.US\$	Año	Empleos	Variación	Empleos	Variación	Empleos	Variación
Total	319,419	3,745 ▲	1.2%	100.0%	980,571	-52,003 ▼	-5.0%	100.0%	1,032,574	2022	311,137	-19,626	143,419	-2,106	526,015	-30,271
Tradicionales	119,896	-3,669 ▼	-3.0%	37.5%	321,433	-110,307 ▼	-25.5%	32.8%	431,740	2022	98,332	-37,482	41,660	-11,139	181,440	-61,685
Minería	97,688	21,941 ▲	29.0%	30.6%	238,628	-4,711 ▼	-1.9%	24.3%	243,340	2022	71,684	-1,415	28,687	-566	138,256	-2,730
Agricultura	9,163	-23,288 ▼	-71.8%	2.9%	53,114	-100,909 ▼	-65.5%	5.4%	154,024	2022	18,155	-34,493	4,912	-9,332	30,047	-57,085
Pesca	12,094	-1,571 ▼	-11.5%	3.8%	26,753	-3,323 ▼	-11.0%	2.7%	31,545	2021	6,965	-865	7,356	-914	12,432	-1,544
Hidrocarburos	952	-751 ▼	-44.1%	0.3%	2,938	-1,363 ▼	-31.7%	0.3%	4,301	2022	1,528	-709	705	-327	705	-327
No Tradicionales	199,522	7,414 ▲	3.9%	62.5%	659,138	58,304 ▲	9.7%	67.2%	659,138	2023	212,805	17,856	101,759	9,034	344,574	31,414
Agroindustria	111,029	3,564 ▲	3.3%	34.8%	419,229	38,020 ▲	10.0%	42.8%	419,229	2023	133,824	12,137	57,123	5,181	228,281	20,703
Prendas de vestir	25,811	-4,496 ▼	-14.8%	8.1%	77,366	2,123 ▲	2.8%	7.9%	110,718	2008	22,868	628	18,666	512	35,832	983
Pesca y Acuicultura	30,517	9,261 ▲	43.6%	9.6%	72,881	16,568 ▲	29.4%	7.4%	72,881	2023	21,802	4,956	13,461	3,060	37,617	8,552
Minería no metálica	7,180	1,931 ▲	36.8%	2.2%	23,548	8,545 ▲	57.0%	2.4%	23,548	2023	7,260	2,634	4,216	1,530	12,073	4,381
Sidero-metalúrgico	6,142	-1,162 ▼	-15.9%	1.9%	16,457	-2,607 ▼	-13.7%	1.7%	19,209	2013	6,881	-1,090	2,134	-338	7,442	-1,179
Textil	5,008	-359 ▼	-6.7%	1.6%	13,737	-1,271 ▼	-8.5%	1.4%	17,712	2014	4,683	-433	2,535	-235	6,519	-603
Metalmecánico	4,262	755 ▲	21.5%	1.3%	10,130	1,358 ▲	15.5%	1.0%	10,130	2023	4,988	669	337	45	4,804	644
Químico	3,438	-567 ▼	-14.2%	1.1%	9,511	-1,465 ▼	-13.3%	1.0%	10,976	2022	4,661	-718	548	-84	4,303	-663
Maderas	2,503	-1,358 ▼	-35.2%	0.8%	6,275	-2,587 ▼	-29.2%	0.6%	15,209	2008	1,882	-776	1,425	-588	2,969	-1,224
Varios	3,632	-156 ▼	-4.1%	1.1%	10,004	-379 ▼	-3.7%	1.0%	13,640	2014	3,956	-150	1,314	-50	4,734	-179

Se incrementó empleabilidad en zonas Costa y Andina

7. A nivel regional, en marzo 2023, el empleo asociado a las exportaciones se incrementó en 11 regiones, siendo las más favorecidas las de la zona Costa (6 de sus 9 regiones registraron aumentos) y Andina (5 de sus 9 regiones registraron aumentos). Particularmente, la región de Apurímac tuvo una expansión de más de 1,941% debido a la normalización de actividades mineras en la mina Las Bambas.

Solo 3 regiones concentraron cerca de la mitad del empleo

8. Las 3 regiones con mayor generación de empleo exportador fueron: Lima, Ica y Piura. Estas tres regiones concentraron el 49% del total, teniendo como principales actividades a la agroindustria, prendas de vestir, minería y acuicultura. En contraste, las 3 regiones con menor generación de empleo fueron: Loreto, Huánuco y Huancavelica, representando solo el 0.3% del total.

	Marzo				Enero - Marzo				Empleos Directos		Empleos Indirectos		Empleos Inducidos	
	Empleos	Variación	Var.%	Part.%	Empleos	Variación	Var.%	Part.%	Empleos	Variación	Empleos	Variación	Empleos	Variación
Total	319,419	3,745 ▲	1.2%	100.0%	980,571	-52,003 ▼	-5.0%	100.0%	311,137	-19,626	143,419	-2,106	526,015	-30,271
Lima y Callao	94,832	-18,890 ▼	-16.6%	29.7%	263,575	-67,883 ▼	-20.5%	26.9%	86,889	-22,875	43,193	-7,168	133,493	-37,840
Lima	76,329	-14,877 ▼	-16.3%	23.9%	212,547	-46,224 ▼	-17.9%	21.7%	70,402	-15,335	35,178	-5,306	106,967	-25,582
Callao	18,503	-4,012 ▼	-17.8%	5.8%	51,028	-21,660 ▼	-29.8%	5.2%	16,487	-7,540	8,015	-1,862	26,526	-12,258
Zona Costa	175,641	23,566 ▲	15.5%	55.0%	593,312	64,887 ▲	12.3%	60.5%	185,327	20,160	85,392	9,664	322,594	35,063
Ica	43,332	3,753 ▲	9.5%	13.6%	184,910	19,806 ▲	12.0%	18.9%	58,365	6,343	26,751	2,771	99,793	10,693
Piura	35,696	8,045 ▲	29.1%	11.2%	121,363	19,554 ▲	19.2%	12.4%	37,755	5,803	19,461	3,829	64,147	9,922
La Libertad	22,672	1,423 ▲	6.7%	7.1%	80,124	7,940 ▲	11.0%	8.2%	25,076	2,341	11,416	1,520	43,632	4,080
Arequipa	24,039	3,762 ▲	18.6%	7.5%	61,354	2,777 ▲	4.7%	6.3%	19,161	1,055	8,114	329	34,080	1,393
Ancash	22,057	-1,461 ▼	-6.2%	6.9%	53,391	-4,433 ▼	-7.7%	5.4%	16,092	-1,159	7,771	-1,112	29,528	-2,162
Lambayeque	9,354	-1,303 ▼	-12.2%	2.9%	40,624	4,848 ▲	13.6%	4.1%	13,223	1,562	5,059	623	22,342	2,663
Moquegua	13,182	9,770 ▲	286.3%	4.1%	35,428	14,201 ▲	66.9%	3.6%	10,720	4,216	4,337	1,698	20,372	8,287
Tacna	3,141	12 ▲	0.4%	1.0%	11,371	1,775 ▲	18.5%	1.2%	3,508	534	1,622	240	6,241	1,001
Tumbes	2,167	-437 ▼	-16.8%	0.7%	4,749	-1,581 ▼	-25.0%	0.5%	1,428	-535	861	-234	2,460	-812
Zona Andina	42,845	784 ▲	1.9%	13.4%	104,401	-41,886 ▼	-28.6%	10.6%	32,702	-14,555	12,162	-3,746	59,538	-23,584
Cajamarca	6,400	-13,351 ▼	-67.6%	2.0%	27,406	-35,549 ▼	-56.5%	2.8%	9,032	-12,036	2,810	-3,394	15,565	-20,119
Junín	10,142	3,099 ▲	44.0%	3.2%	27,104	-953 ▼	-3.4%	2.8%	8,417	-738	3,264	216	15,423	-431
Cusco	10,489	5,986 ▲	132.9%	3.3%	15,698	-313 ▼	-2.0%	1.6%	4,786	-104	1,883	-29	9,028	-180
Apurímac	5,550	5,278 ▲	1941.4%	1.7%	10,051	-81 ▼	-0.8%	1.0%	3,032	-35	1,202	-5	5,817	-42
Pasco	3,476	2,117 ▲	155.8%	1.1%	8,025	5,312 ▲	195.7%	0.8%	2,491	1,497	987	664	4,548	3,151
Ayacucho	2,638	-385 ▼	-12.7%	0.8%	7,360	-1,732 ▼	-19.1%	0.8%	2,267	-546	917	-220	4,176	-967
Puno	3,334	-2,263 ▼	-40.4%	1.0%	6,401	-9,532 ▼	-59.8%	0.7%	1,938	-2,899	777	-1,121	3,686	-5,511
Huancavelica	599	330 ▲	122.8%	0.2%	1,858	979 ▲	111.4%	0.2%	579	311	253	144	1,026	525
Huánuco	217	-27 ▼	-10.9%	0.1%	497	-15 ▼	-3.0%	0.1%	159	-5	69	-1	269	-9
Zona Amazónica	6,097	-1,719 ▼	-22.0%	1.9%	19,257	-7,147 ▼	-27.1%	2.0%	6,211	-2,364	2,668	-859	10,378	-3,924
San Martín	2,617	-285 ▼	-9.8%	0.8%	7,776	-2,083 ▼	-21.1%	0.8%	2,508	-745	1,024	-118	4,244	-1,219
Ucayali	2,041	-509 ▼	-20.0%	0.6%	6,250	-1,753 ▼	-21.9%	0.6%	1,958	-548	1,027	-288	3,265	-917
Amazonas	526	-396 ▼	-43.0%	0.2%	3,324	-1,865 ▼	-35.9%	0.3%	1,135	-636	310	-176	1,879	-1,053
Madre De Dios	739	-360 ▼	-32.8%	0.2%	1,496	-1,071 ▼	-41.7%	0.2%	456	-321	233	-229	807	-522
Loreto	174	-168 ▼	-49.1%	0.1%	412	-376 ▼	-47.7%	0.0%	154	-114	74	-49	183	-213

Fuente: SUNAT / ADEX Data Trade/ INEI / BCRP

Elaboración: CIEN - ADEX

ADEX CONSULTING

TE BRINDAMOS SOLUCIONES A MEDIDA

Asesoría y consultoría en:

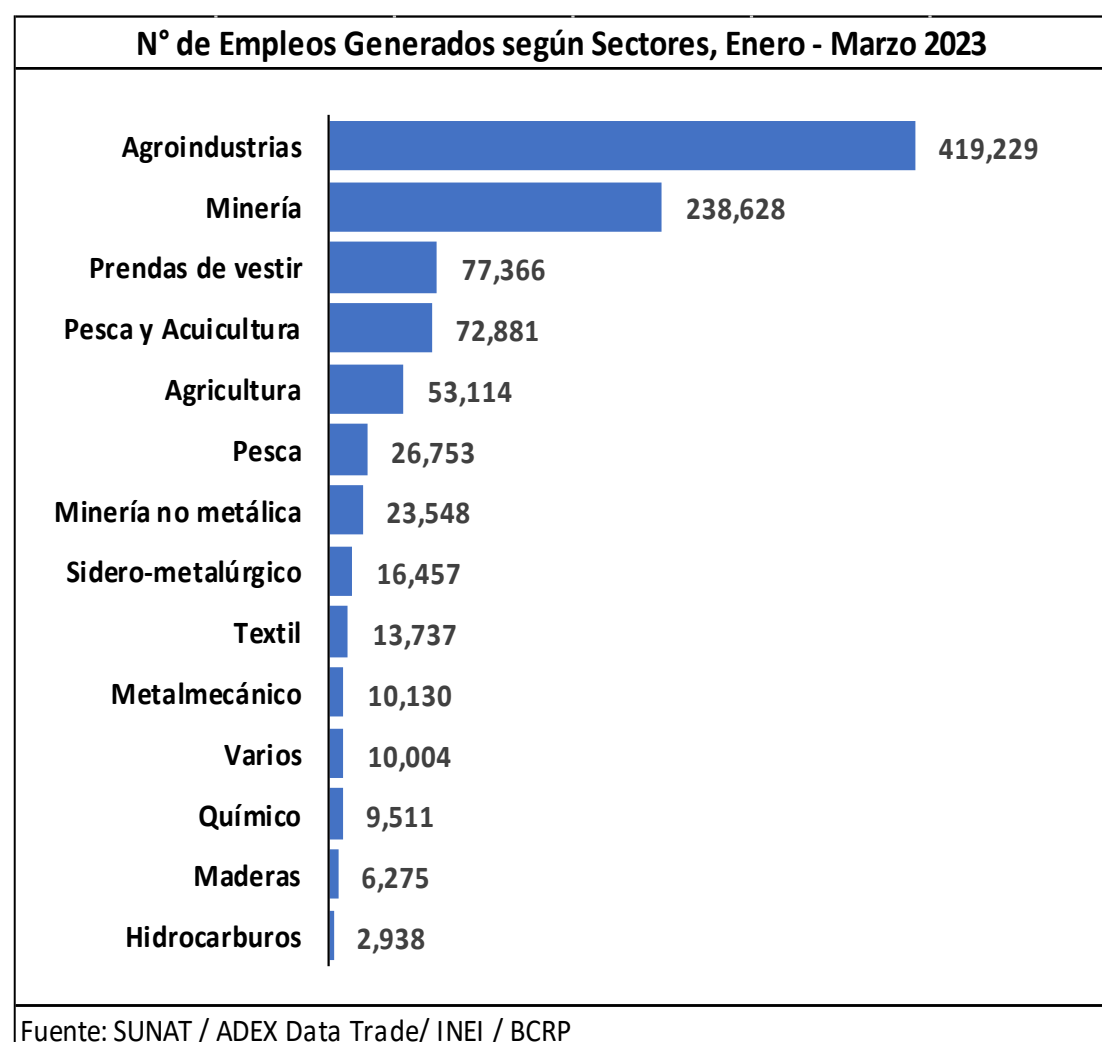
- Inteligencia Comercial y Oportunidades de Negocios
- Asesoría Especializada
- Servicios Legales

¡Asesórate con los expertos en comercio exterior!

Más información **AQUÍ**

En el primer trimestre de 2023, la agroindustria continuó liderando la generación del empleo exportador

- A marzo de 2023, la agroindustria se mantuvo como la principal actividad generadora de empleo asociado a exportaciones con 419,229 puestos de trabajo, concentrando el 43% del total, gracias a los mayores despachos de *superfoods* al mercado externo.
- En segundo lugar se ubicó la minería tradicional, concentrando el 24% del empleo exportador e influenciado por los despachos de minerales como cobre, cinc, molibdeno, plomo, plata, entre otros, etc.
- En tercer lugar se ubico el sector de prendas de vestir al concentrar el 8% del empleo total y debido a la mayor demanda de mano de obra para confeccionar y exportar *t-shirt* de algodón, camisas, suéteres, vestidos, etc.
- Les siguió la agricultura tradicional con 7% de participación, principalmente explicado por la demanda de mano de obra para el procesamiento y exportación de café y azúcar.
- Cierra el top 5 el sector de pesca y acuicultura (5% de participación), favorecido por las mayores exportaciones de pota, calamares, filetes de pescados, camarones, conservas de atún, entre otros.
- En conjunto, estos 5 sectores concentraron el 88% del total de empleos generados por las exportaciones.



Región	Sector (2 principales)	Enero - Marzo			
		Empleos	Variación	Var.%	Part.%
Total General		980,571	-52,003	-5.0%	100.0%
Lima y Callao					
Lima	Agroindustria	71,203	5,783 ▲	8.8%	7.3%
	Prendas de vestir	60,461	609 ▲	1.0%	6.2%
Callao	Agroindustria	13,377	2,993 ▲	28.8%	1.4%
	Minería	10,624	-226 ▼	-2.1%	1.1%
Zona Costa					
Ica	Agroindustria	138,680	20,265 ▲	17.1%	14.1%
	Minería	23,602	-2,193 ▼	-8.5%	2.4%
Piura	Agroindustria	61,574	173 ▲	0.3%	6.3%
	Pesca y Acuicultura	42,778	14,334 ▲	50.4%	4.4%
La Libertad	Agroindustria	55,091	4,208 ▲	8.3%	5.6%
	Minería	13,839	14 ▲	0.1%	1.4%
Arequipa	Minería	38,783	-708 ▼	-1.8%	4.0%
	Agroindustria	11,862	2,086 ▲	21.3%	1.2%
Ancash	Minería	31,061	-743 ▼	-2.3%	3.2%
	Agroindustria	12,374	368 ▲	3.1%	1.3%
Lambayeque	Agroindustria	29,035	4,096 ▲	16.4%	3.0%
	Agricultura	11,181	836 ▲	8.1%	1.1%
Moquegua	Minería	33,454	14,799 ▲	79.3%	3.4%
	Pesca y Acuicultura	1,478	-224 ▼	-13.1%	0.2%
Tacna	Minería	4,584	1,355 ▲	42.0%	0.5%
	Agroindustria	3,527	-122 ▼	-3.3%	0.4%
Tumbes	Pesca y Acuicultura	4,420	-1,080 ▼	-19.6%	0.5%
	Agroindustria	323	-126 ▼	-28.1%	0.0%
Zona Andina					
Cajamarca	Agricultura	17,882	-32,767 ▼	-64.7%	1.8%
	Minería	7,980	-1,619 ▼	-16.9%	0.8%
Junín	Minería	17,040	9,339 ▲	121.3%	1.7%
	Agroindustria	5,747	1,296 ▲	29.1%	0.6%
Cusco	Minería	13,517	93 ▲	0.7%	1.4%
	Agricultura	1,214	-165 ▼	-12.0%	0.1%
Apurímac	Minería	9,710	177 ▲	1.9%	1.0%
	Agricultura	262	-265 ▼	-50.3%	0.0%
Pasco	Minería	6,946	6,223 ▲	861.7%	0.7%
	Sidero-metalúrgico	636	-654 ▼	-50.7%	0.1%
Ayacucho	Minería	5,412	123 ▲	2.3%	0.6%
	Agroindustria	1,713	-1,633 ▼	-48.8%	0.2%
Puno	Minería	5,806	-8,739 ▼	-60.1%	0.6%
	Agricultura	271	-843 ▼	-75.7%	0.0%
Huancavelica	Minería	841	163 ▲	24.0%	0.1%
	Agroindustria	659	471 ▲	249.4%	0.1%
Huánuco	Agroindustria	469	-36 ▼	-7.0%	0.0%
	Maderas	13	13 ▲	100.0%	0.0%
Zona Amazónica					
San Martín	Agroindustria	6,296	1,050 ▲	20.0%	0.6%
	Agricultura	1,253	-3,339 ▼	-72.7%	0.1%
Ucayali	Agroindustria	4,310	-1,160 ▼	-21.2%	0.4%
	Maderas	1,936	-546 ▼	-22.0%	0.2%
Amazonas	Agricultura	3,290	-1,807 ▼	-35.4%	0.3%
	Agroindustria	24	-50 ▼	-68.0%	0.0%
Madre De Dios	Minería	690	-169 ▼	-19.6%	0.1%
	Maderas	447	-942 ▼	-67.8%	0.0%
Loreto	Agroindustria	174	-118 ▼	-40.4%	0.0%
	Hidrocarburos	112	31 ▲	37.7%	0.0%

Fuente: SUNAT / ADEX Data Trade/ INEI / BCRP

Elaboración: CIEN - ADEX



adt ADEX
Data Trade

**Sistema de Inteligencia
Comercial de ADEX**

**¡Haz crecer tus exportaciones
con los expertos!**

Más información **AQUÍ**



El empleo generado por los despachos con destino a Asia se recuperan ante reanudación de embarques

15. A nivel de continentes, en marzo de 2023, se incrementó el empleo asociado a los envíos a Asia y África. Particularmente, el registro del continente asiático se expandió 22.6% debido al aumento del empleo producido por China, Corea del Sur y Japón, principalmente, ante los mayores volúmenes de minerales despachados.

En marzo de 2023, las exportaciones a China generaron cerca de la cuarta parte del empleo exportador

16. Según países de destino, en marzo 2023, el mercado chino fue el principal generador de empleos con 78,003 empleos representando el 24.4% del total. Esta cifra fue justificada por la mayor demanda de mano de obra para exportar productos relacionados a las actividades de (en orden de prioridad) minería tradicional, pesca y acuicultura y agroindustria.

	Marzo				Enero - Marzo				Empleos Directos		Empleos Indirectos		Empleos Inducidos	
	Empleos	Variación	Var.%	Part.%	Empleos	Variación	Var.%	Part.%	Empleos	Variación	Empleos	Variación	Empleos	Variación
Total	319,419	3,745 ▲	1.2%	100.0%	980,571	-52,003 ▼	-5.0%	100.0%	311,137	-19,626	143,419	-2,106	526,015	-30,271
América del Norte	87,306	-2,228 ▼	-2.5%	27.3%	331,712	6,956 ▲	2.1%	33.8%	105,384	1,739	51,163	2,314	175,165	2,903
Estados Unidos	65,494	-5,474 ▼	-7.7%	20.5%	266,955	566 ▲	0.2%	27.2%	84,574	-439	42,073	1,285	140,309	-280
México	11,596	4,379 ▲	60.7%	3.6%	32,930	9,466 ▲	40.3%	3.4%	10,939	3,224	4,579	1,330	17,411	4,911
Canadá	10,216	-1,133 ▼	-10.0%	3.2%	31,827	-3,075 ▼	-8.8%	3.2%	9,871	-1,046	4,510	-302	17,445	-1,728
Asia	115,069	21,223 ▲	22.6%	36.0%	296,171	2,770 ▲	0.9%	30.2%	90,013	435	43,053	927	163,104	1,407
China	78,003	18,563 ▲	31.2%	24.4%	191,764	13,603 ▲	7.6%	19.6%	57,293	4,172	28,393	2,206	106,077	7,225
Corea del Sur	12,397	2,256 ▲	22.2%	3.9%	32,885	-172 ▼	-0.5%	3.4%	10,312	-216	4,670	-9	17,903	52
Japón	8,722	333 ▲	4.0%	2.7%	19,894	-3,785 ▼	-16.0%	2.0%	6,151	-1,384	2,874	-470	10,870	-1,930
Hong Kong	1,739	-123 ▼	-6.6%	0.5%	13,985	-3,142 ▼	-18.3%	1.4%	4,488	-995	1,967	-441	7,530	-1,707
Emiratos Árabes Unidos	3,866	-1,449 ▼	-27.3%	1.2%	8,335	1,314 ▲	18.7%	0.8%	2,551	419	1,020	165	4,764	730
Europa	65,266	-12,237 ▼	-15.8%	20.4%	202,483	-60,740 ▼	-23.1%	20.6%	64,825	-20,923	28,014	-5,406	109,644	-34,411
Países Bajos	22,137	-93 ▼	-0.4%	6.9%	64,206	1,091 ▲	1.7%	6.5%	20,564	302	8,714	198	34,929	590
España	13,361	1,582 ▲	13.4%	4.2%	38,187	5,155 ▲	15.6%	3.9%	11,989	1,573	5,501	812	20,697	2,770
Alemania	5,884	-6,936 ▼	-54.1%	1.8%	21,446	-29,796 ▼	-58.1%	2.2%	6,907	-10,147	2,960	-2,724	11,579	-16,925
Reino Unido	3,928	-2,095 ▼	-34.8%	1.2%	14,808	-4,345 ▼	-22.7%	1.5%	4,906	-1,466	2,059	-533	7,843	-2,346
Italia	4,381	276 ▲	6.7%	1.4%	13,225	-1,554 ▼	-10.5%	1.3%	4,203	-646	1,857	-103	7,165	-806
América Latina	47,949	-3,900 ▼	-7.5%	15.0%	140,068	-2,315 ▼	-1.6%	14.3%	47,699	-1,182	19,636	-145	72,733	-988
Ecuador	10,448	49 ▲	0.5%	3.3%	33,708	5,100 ▲	17.8%	3.4%	11,365	1,736	4,535	330	17,808	3,034
Chile	12,755	-518 ▼	-3.9%	4.0%	33,557	1,203 ▲	3.7%	3.4%	11,451	421	4,550	-96	17,555	878
Colombia	6,894	-2,302 ▼	-25.0%	2.2%	21,755	-7,972 ▼	-26.8%	2.2%	7,574	-2,879	2,875	-614	11,306	-4,479
Brasil	5,270	-78 ▼	-1.5%	1.6%	17,838	2,337 ▲	15.1%	1.8%	5,805	831	2,855	513	9,178	994
Bolivia	3,134	-174 ▼	-5.3%	1.0%	5,322	-3,695 ▼	-41.0%	0.5%	1,981	-1,461	679	-477	2,662	-1,756
África	2,904	1,322 ▲	83.5%	0.9%	6,646	1,793 ▲	36.9%	0.7%	2,078	457	1,076	297	3,492	1,039
Camerún	630	413 ▲	190.7%	0.2%	1,936	1,243 ▲	179.3%	0.2%	579	371	357	230	999	642
Oceanía	924	-435 ▼	-32.0%	0.3%	3,492	-466 ▼	-11.8%	0.4%	1,138	-152	478	-93	1,876	-222
Australia	612	-420 ▼	-40.7%	0.2%	2,511	-280 ▼	-10.0%	0.3%	818	-89	346	-73	1,347	-118

Fuente: SUNAT / ADEX Data Trade/ INEI / BCRP

Elaboración: CIEN - ADEX

ADEX

¡CERTIFICA CON LOS EXPERTOS EN EXPORTACIONES!

ADEX, MÁS DE 18 AÑOS COMO ENTIDAD CERTIFICADORA AUTORIZADA POR MINCETUR

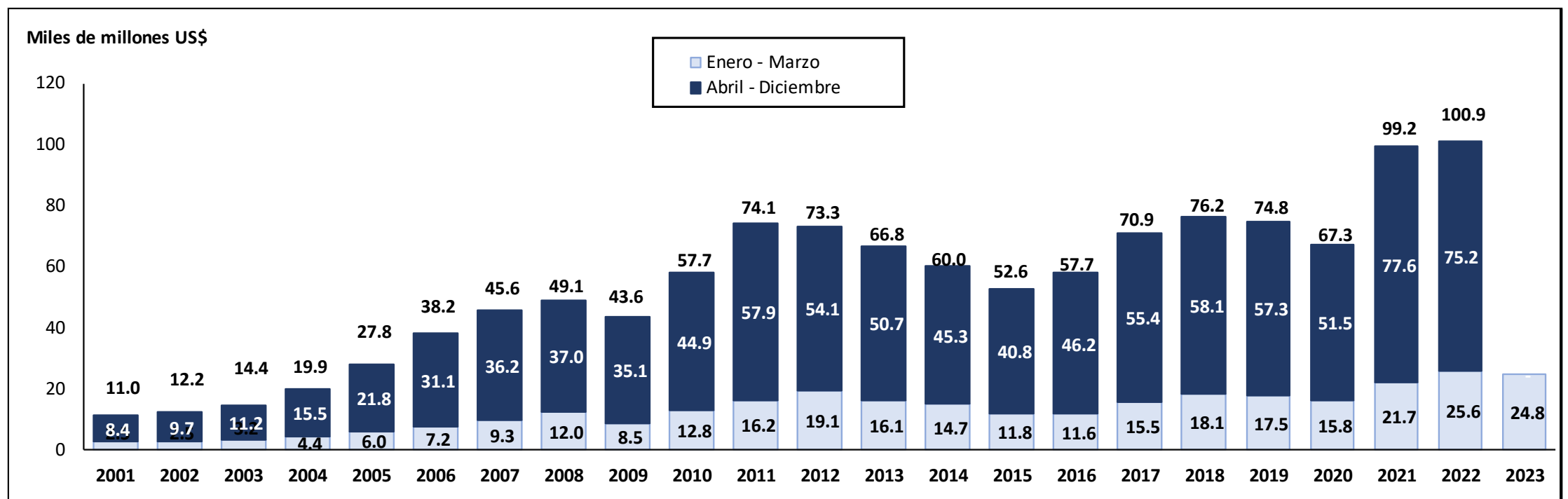
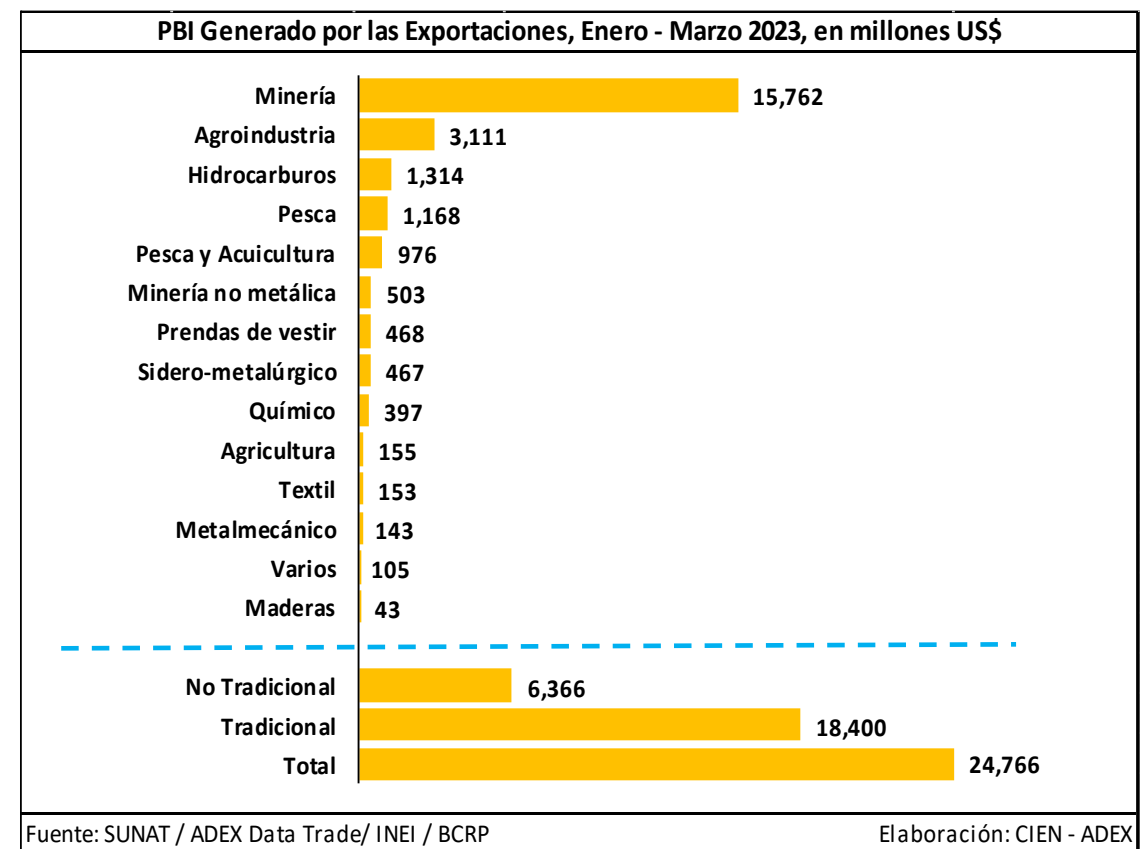
Más información **AQUI**



Impacto en el PBI:

Minería tradicional fue la principal actividad generadora de PBI

17. En marzo de 2023, las exportaciones sumaron US\$ 5,803 millones, traducándose en una producción nacional (o técnicamente, PBI) equivalente a US\$ 9,464.5 millones, cifra que representó un incremento de 12.7% respecto al mismo mes del año anterior. Este incremento estuvo en línea con las mayores exportaciones de marzo 2023 que se aumentaron 7.7% en términos interanuales.
18. Este buen desempeño del PBI asociado a las exportaciones fue resultado del aumento del PBI generado por las exportaciones tradicionales (+14.9%), y explicado, a su vez, por la expansión de la principal actividad generadora de PBI: minería tradicional (+28.7%); y aunado al rubro no tradicional (+5.2%).
19. De esta manera, en el primer trimestre de 2023, las exportaciones generaron un PBI equivalente a US\$ 24,765.8 millones, lo que significó una caída de -3.4% interanual.



	Marzo				Enero - Marzo			
	Mill.US\$	Var. Mill.US\$	Var.%	Part.%	Mill.US\$	Var. Mill.US\$	Var.%	Part.%
PBI Generado por las Exportaciones Totales	9,464.5	1,065.0	▲ 12.7%	100.0%	24,765.8	-860.0	▼ -3.4%	100.0%
PBI Generado por las Exportaciones Tradicionales	7,433.3	964.8	▲ 14.9%	78.5%	18,399.6	-1,397.0	▼ -7.1%	74.3%
Minería	6,452.3	1,440.2	▲ 28.7%	68.2%	15,761.6	-340.1	▼ -2.1%	63.6%
Hidrocarburos	426.0	-337.5	▼ -44.2%	4.5%	1,314.4	-613.5	▼ -31.8%	5.3%
Pesca	528.1	-69.7	▼ -11.7%	5.6%	1,168.3	-147.5	▼ -11.2%	4.7%
Agricultura	26.8	-68.3	▼ -71.8%	0.3%	155.4	-296.0	▼ -65.6%	0.6%
PBI Generado por las Exportaciones No Tradicionales	2,031.2	100.2	▲ 5.2%	21.5%	6,366.2	537.1	▲ 9.2%	25.7%
Agroindustria	823.9	25.0	▲ 3.1%	8.7%	3,110.9	277.0	▲ 9.8%	12.6%
Pesca y Acuicultura	408.7	123.5	▲ 43.3%	4.3%	976.0	220.5	▲ 29.2%	3.9%
Minería no metálica	153.3	41.0	▲ 36.5%	1.6%	502.7	181.8	▲ 56.7%	2.0%
Prendas de vestir	156.0	-27.5	▼ -15.0%	1.6%	467.7	12.0	▲ 2.6%	1.9%
Sidero-metalúrgico	174.4	-33.4	▼ -16.1%	1.8%	467.2	-75.0	▼ -13.8%	1.9%
Químico	143.5	-24.0	▼ -14.3%	1.5%	396.9	-62.0	▼ -13.5%	1.6%
Textil	55.9	-4.1	▼ -6.9%	0.6%	153.4	-14.5	▼ -8.6%	0.6%
Metalmecánico	60.4	10.6	▲ 21.3%	0.6%	143.4	19.0	▲ 15.3%	0.6%
Maderas	17.0	-9.3	▼ -35.3%	0.2%	42.7	-17.7	▼ -29.3%	0.2%
Varios	38.2	-1.7	▼ -4.3%	0.4%	105.3	-4.2	▼ -3.8%	0.4%

Fuente: SUNAT / ADEX Data Trade/ INEI / BCRP

Elaboración: CIEN - ADEX