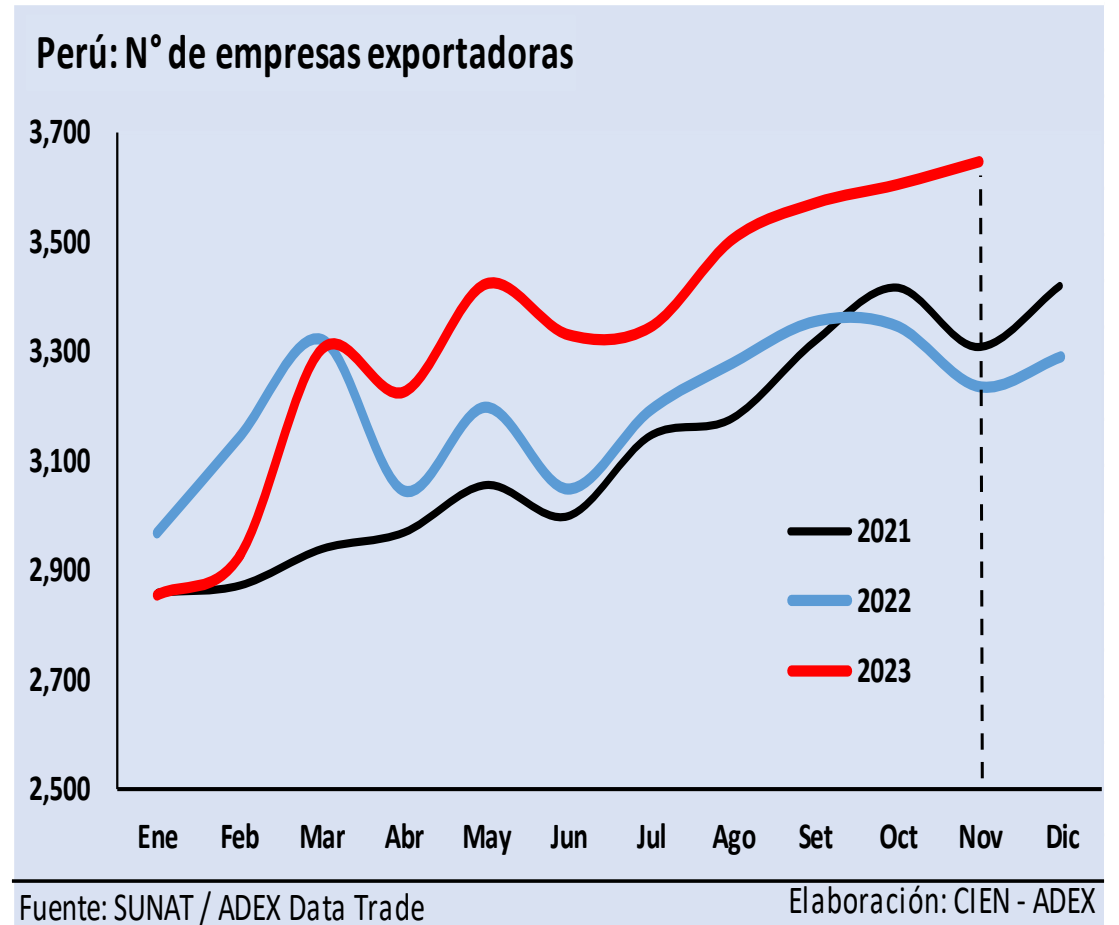


## Número de empresas exportadoras se incrementó en 3.0%, a noviembre de 2023.

1. En noviembre de 2023, el número de empresas que exportaron bienes se situó en 3,650 (+12.7% respecto al mismo mes del año anterior).
2. Además, entre enero y noviembre de 2023, la cantidad de empresas exportadoras fue 8,170, lo que evidenció un aumento de 3.0% frente a similar periodo de 2022.
3. Este ascenso (3.0%), considerando los pesos relativos de cada tipo de empresa según tamaño, fue explicado de la siguiente manera: la variación del número de microempresas explicó 1.1%; la de las pequeñas, 1.2%; la de las medianas, 0.2% y, finalmente, la de las grandes, 0.4%.
4. Por otro lado, según el tamaño de empresa, a noviembre de 2023, el 60.0% del total de empresas fueron microempresas; el 32.0%, pequeñas; el 1.5%, medianas y el 6.5%, grandes. Así, las Mypes concentraron el 91.9% (7,512 empresas exportadoras) del stock total



N° de empresas según tamaño	Noviembre 2023				Enero - Noviembre 2023			
	N° de empresas	Variación	Var.%	Part.%	N° de empresas	Variación	Var.%	Part.%
<b>N° de empresas totales (Stock)</b>	<b>3,650</b>	<b>412 ▲</b>	<b>12.7%</b>	<b>100.0%</b>	<b>8,170</b>	<b>238 ▲</b>	<b>3.0%</b>	<b>100.0%</b>
Microempresa	2,633	89 ▲	3.5%	72.1%	4,901	87 ▲	1.8%	60.0%
Pequeña	906	320 ▲	54.6%	24.8%	2,611	99 ▲	3.9%	32.0%
Mediana	26	1 ▲	4.0%	0.7%	126	17 ▲	15.6%	1.5%
Grande	85	2 ▲	2.4%	2.3%	532	35 ▲	7.0%	6.5%
MIPYMES	3,565	410 ▲	13.0%	97.7%	7,638	203 ▲	2.7%	93.5%
MYPES	3,539	409 ▲	13.1%	97.0%	7,512	186 ▲	2.5%	91.9%
PYMES	932	321 ▲	52.5%	25.5%	2,737	116 ▲	4.4%	33.5%
<b>N° de empresas salientes</b>	<b>1,205</b>	<b>-99 ▼</b>	<b>-7.6%</b>	<b>100.0%</b>	<b>2,490</b>	<b>370 ▲</b>	<b>17.5%</b>	<b>100.0%</b>
Microempresa	1,016	20 ▲	2.0%	84.3%	1,861	275 ▲	17.3%	74.7%
Pequeña	168	-103 ▼	-38.0%	13.9%	473	117 ▲	32.9%	19.0%
Mediana	8	-9 ▼	-52.9%	0.7%	56	21 ▲	60.0%	2.2%
Grande	13	-7 ▼	-35.0%	1.1%	100	-43 ▼	-30.1%	4.0%
<b>N° de empresas ingresantes</b>	<b>1,617</b>	<b>384 ▲</b>	<b>31.1%</b>	<b>100.0%</b>	<b>2,728</b>	<b>84 ▲</b>	<b>3.2%</b>	<b>100.0%</b>
Microempresa	1,105	84 ▲	8.2%	68.3%	1,948	23 ▲	1.2%	71.4%
Pequeña	488	291 ▲	147.7%	30.2%	572	-11 ▼	-1.9%	21.0%
Mediana	9	3 ▲	50.0%	0.6%	73	21 ▲	40.4%	2.7%
Grande	15	6 ▲	66.7%	0.9%	135	51 ▲	60.7%	4.9%

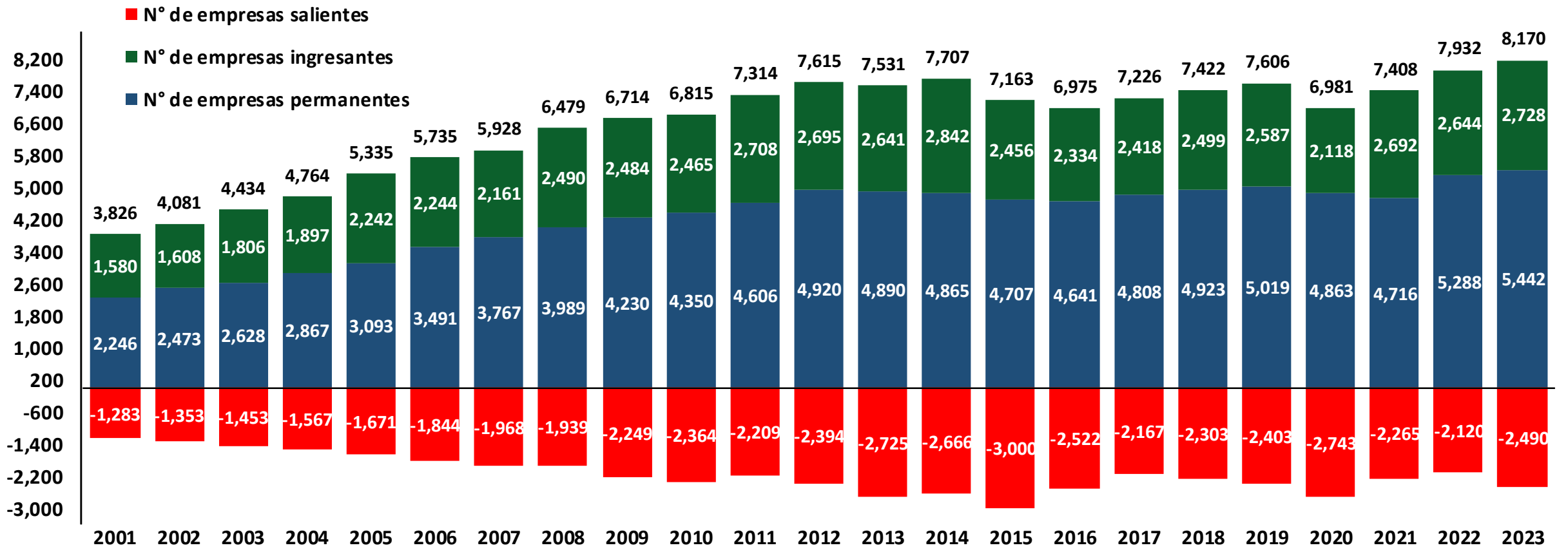
Fuente: SUNAT / ADEX Data Trade

Elaboración: CIEN - ADEX

**Nota metodológica:** la clasificación del tamaño de las empresas se basa en la Ley N° 30056, según la cual una microempresa tiene ventas anuales hasta 150 UIT, una pequeña empresa entre 150 y 1700 UIT, una mediana empresa entre 1700 y 2300 UIT y una gran empresa más de 2300 UIT. El tipo de cambio utilizado es el tipo de cambio promedio interbancario para cierre de 2023 (Fuente BCRP).

**Nota adicional:** a partir del reporte de marzo de 2022 el número de empresas exportadoras no incluye a personas naturales, debido a la Ley N° 29733 de protección de datos personales. Los datos del presente reporte fueron extraídos en enero de 2024.

## Enero - Noviembre: Evolución Histórica del Número de Empresas Exportadoras



Fuente: SUNAT / ADEX Data Trade

Elaboración: CIEN - ADEX

### Las empresas exportadoras incrementaron sus envíos en 1.1%.

- Según el valor exportado, a noviembre de 2023, el 95.0% del total de envíos lo realizaron grandes empresas, seguido de las pequeñas (3.4%), medianas (1.2%) y microempresas (0.4%).
- Se destaca que las micro, pequeñas y medianas empresas incrementaron sus exportaciones a dos dígitos (+17.2%), respecto al mismo periodo del año anterior, lo que representó el 5.0% del total de lo exportado.

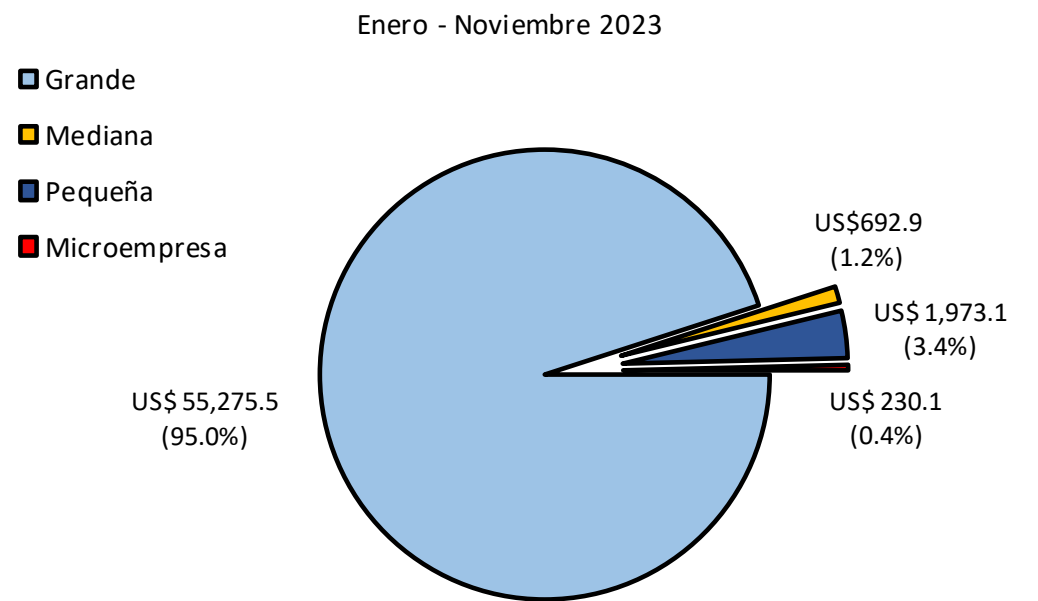
Valor exportado según tamaño de empresa	Enero - Noviembre 2023		
	Mill. US\$	Var. %	Part. %
<b>Exportaciones (FOB)</b>	<b>58,171.6</b>	<b>▲ 1.1%</b>	<b>100.0%</b>
Grande	55,275.5	▲ 0.4%	95.0%
Mediana	692.9	▲ 29.0%	1.2%
Pequeña	1,973.1	▲ 13.7%	3.4%
Microempresa	230.1	▲ 15.8%	0.4%
MIPYMES	2,896.1	▲ 17.2%	5.0%
MYPES	2,203.2	▲ 14.0%	3.8%
PYMES	2,666.0	▲ 17.4%	4.6%

Fuente: SUNAT / ADEX Data Trade

Elaboración: CIEN - ADEX

- Si bien las Mypes representaron el 91.9% del número total de empresas exportadoras en lo que va de 2023, solo concentraron el 3.8% del valor exportado. Esto refleja una elevada atomización en el empresariado exportador peruano.

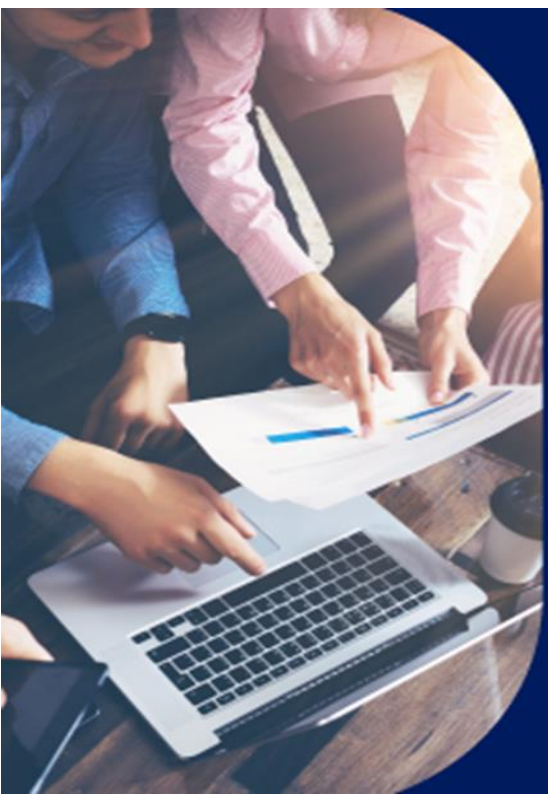
### Empresas según valor exportado (mill. de US\$)



Exportaciones totales = US\$ 58,171.6 millones

Fuente: SUNAT / ADEX Data Trade

Elaboración: CIEN - ADEX



**adt** ADEX Data Trade

Sistema de Inteligencia Comercial de ADEX, que brinda la **más completa información de comercio exterior** de Perú con el mundo

**¡Haz crecer tus exportaciones con los expertos!**

Más información **AQUÍ**



## Concentración sectorial de las empresas.

- A nivel de sectores, a noviembre de 2023, predominaron las empresas que exportaron desde un único sector productivo (74.8%). En contraste, sólo el 4.9% (400) alcanzó una diversificación en 4 o más.
- El número de empresas exportadoras tradicionales registró un marcado aumento tanto a nivel mensual (77.4%) como en términos acumulados (14.1%), registrándose un nuevo máximo histórico (1,254 empresas).
- Este desempeño fue explicado por los sectores con el

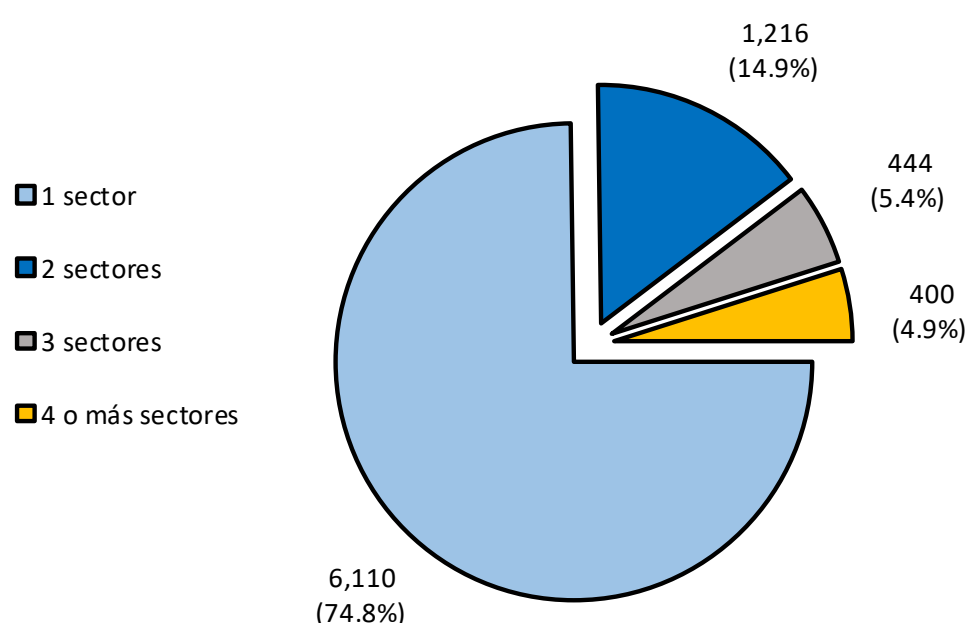
mayor número de empresas: minería tradicional (798) y agricultura (358). En ambos sectores se alcanzó nuevos máximos históricos en el periodo de análisis.

## 46.4% de empresas exportan solo un producto.

- A nivel de productos, en enero-noviembre de 2023, el 46.4% de las empresas exportadoras (3,791) exportaron un único producto, lo cual evidenció la vulnerabilidad de la mayoría de las firmas frente a posibles *shocks* externos. En contraste, el 11.8% de empresas exportadoras (962) lograron diversificar sus despachos al exterior con carteras de 10 o más productos.

Empresas que exportan de 1 o más sectores

Enero - Noviembre 2023



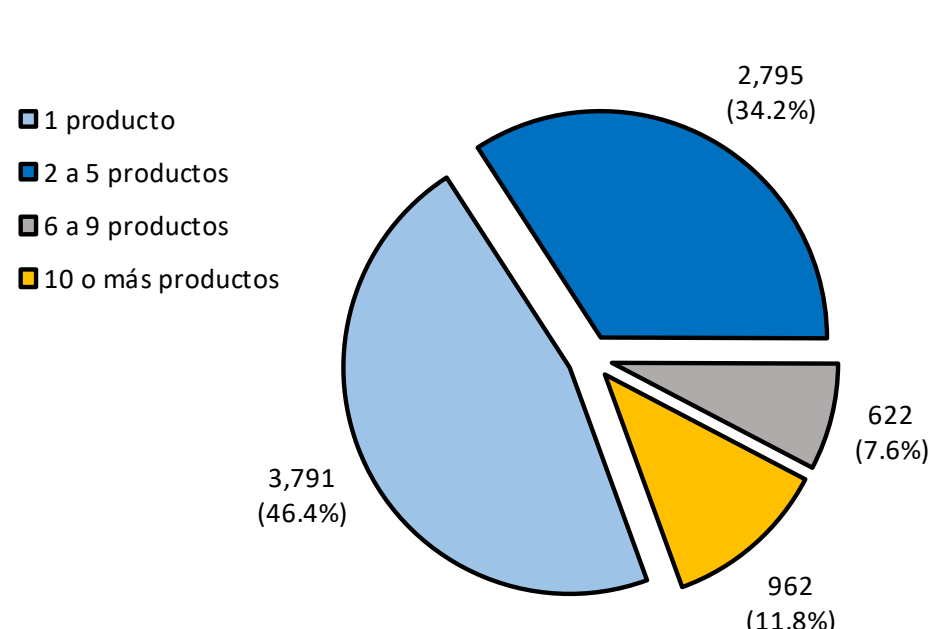
Total de empresas = 8,170

Fuente: SUNAT / ADEX Data Trade

Elaboración: CIEN - ADEX

Empresas que exportan 1 o más productos

Enero - Noviembre 2023



Total de empresas = 8,170

Fuente: SUNAT / ADEX Data Trade

Elaboración: CIEN - ADEX

N° de empresas según sector y tamaño*	Noviembre 2023			Enero - Noviembre 2023			Record histórico		Microempresa		Pequeña		Mediana		Grande	
	N° de empresas	Variación	Var.%	N° de empresas	Variación	Var.%	N° de empresas	Año	N° de empresas	Variación	N° de empresas	Variación	N° de empresas	Variación	N° de empresas	Variación
<b>Tradicionales</b>	<b>705</b>	<b>307 ▲</b>	<b>77.1%</b>	<b>1,252</b>	<b>155 ▲</b>	<b>14.1%</b>	<b>1,254</b>	<b>2023</b>	<b>141</b>	<b>19</b>	<b>561</b>	<b>68</b>	<b>141</b>	<b>19</b>	<b>422</b>	<b>31</b>
Minería	486	292 ▲	150.5%	798	136 ▲	20.5%	798	2023	20	3	358	38	107	30	313	65
Agricultura	177	11 ▲	6.6%	358	15 ▲	4.4%	358	2023	96	4	177	28	18	6	67	-23
Pesca	17	-1 ▼	-5.6%	51	-1 ▼	-1.9%	90	2000	5	2	13	3	2	1	31	-7
Hidrocarburos	26	6 ▲	30.0%	47	5 ▲	11.9%	56	2018	20	10	13	-1	1	0	13	-4
<b>No tradicionales</b>	<b>3,007</b>	<b>96 ▲</b>	<b>3.3%</b>	<b>7,158</b>	<b>112 ▲</b>	<b>1.6%</b>	<b>10,707</b>	<b>2012</b>	<b>4,319</b>	<b>176</b>	<b>1,947</b>	<b>-35</b>	<b>145</b>	<b>1</b>	<b>747</b>	<b>-30</b>
Agroindustria	1,089	17 ▲	1.6%	2,164	13 ▲	0.6%	2,164	2023	883	13	815	4	77	7	389	-11
Metalmecánico	483	61 ▲	14.5%	1,973	79 ▲	4.2%	1,973	2023	1,347	35	464	48	18	-4	144	0
Químico	517	38 ▲	7.9%	1,500	61 ▲	4.2%	1,500	2023	841	106	429	-43	27	0	203	-2
Prendas de vestir	562	27 ▲	5.0%	1,167	-5 ▼	-0.4%	2,009	2012	728	47	365	-31	18	-6	56	-15
Textil	193	-3 ▼	-1.5%	620	9 ▲	1.5%	885	2014	303	44	240	-11	9	-12	68	-12
Sidero-metalúrgico	167	21 ▲	14.4%	557	27 ▲	5.1%	557	2023	260	9	186	20	13	-2	98	0
Minería no metálica	170	4 ▲	2.4%	509	5 ▲	1.0%	546	2012	267	16	180	-9	7	-2	55	0
Pesca y Acuicultura	143	-15 ▼	-9.5%	318	19 ▲	6.4%	423	2012	87	4	130	17	16	5	85	-7
Maderas	70	-1 ▼	-1.4%	234	0	0.0%	489	2008	126	8	85	-6	3	-1	20	-1
Varios	478	22 ▲	4.8%	1,502	-19 ▼	-1.2%	1,772	2011	932	46	431	-40	25	0	114	-25

\*La suma no coincide con el número total de empresas porque una misma empresa puede exportar de varios sectores.

Fuente: SUNAT / ADEX Data Trade

Elaboración: CIEN - ADEX

TE BRINDAMOS SOLUCIONES A MEDIDA

¡Asesórate con los expertos en comercio exterior!

Más información AQUÍ

ADEX CONSULTING

## El 33.8% de las empresas exportaron un único producto a un único mercado de destino.

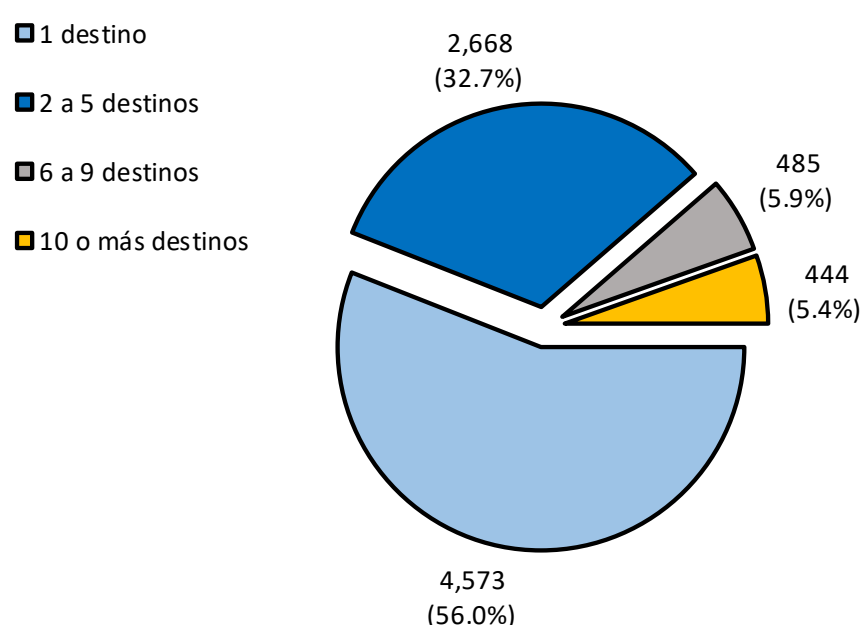
12. A nivel de destinos, a noviembre de 2023, el 56.0% del total de empresas exportadoras (4,573) exportaron a 1 solo destino. En cambio, el 5.4% (444) logró una diversificación alta, es decir, tuvieron 10 o más países de destino para sus envíos.

13. En el periodo enero-noviembre 2023, el principal destino por cantidad de empresas fue Estados Unidos (2,372), seguido por los países de la Unión Europea (2,054) y Chile (1,929). Resaltó el incremento de empresas con envíos a Emiratos Árabes Unidos (45.7%).

14. Si se considera solo a las empresas que exportaron un único producto a un único destino, el número fue 2,763, lo que representó el 33.8% del stock total de empresas en el periodo analizado. Estas empresas son las más sensibles a posibles cambios en las políticas comerciales, debido a su baja diversificación en la cartera de productos y de destinos. Dentro de este grupo, el 75.7% fueron microempresas, seguidas por pequeñas (19.3%), grandes (3.4%) y medianas (1.7%).

Empresas que exportan a 1 o más países

Enero - Noviembre 2023



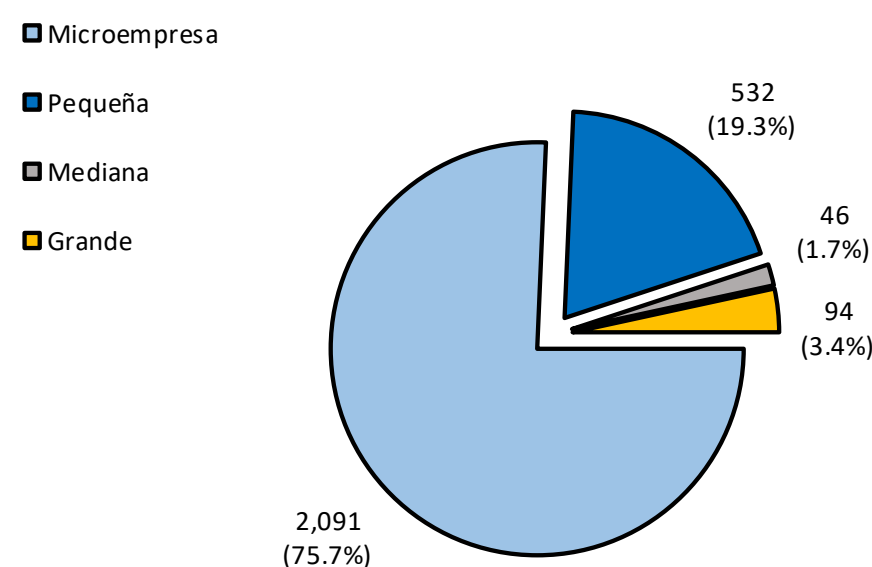
Total de empresas = 8,170

Fuente: SUNAT / ADEX Data Trade

Elaboración: CIEN - ADEX

Empresas que exportan 1 producto hacia 1 destino

Enero - Noviembre 2023



Total empresas = 2,763

Fuente: SUNAT / ADEX Data Trade

Elaboración: CIEN - ADEX

N° de empresas según mercado destino y tamaño*	Noviembre 2023			Enero - Noviembre 2023			Microempresa		Pequeña		Mediana		Grande	
	N° de empresas	Variación	Var. %	N° de empresas	Variación	Var. %	N° de empresas	Variación	N° de empresas	Variación	N° de empresas	Variación	N° de empresas	Variación
<b>América del Norte</b>	<b>1,226</b>	<b>-27</b>	<b>-2.2%</b>	<b>2,824</b>	<b>-36</b>	<b>-1.3%</b>	<b>1,088</b>	<b>12</b>	<b>960</b>	<b>-12</b>	<b>96</b>	<b>0</b>	<b>680</b>	<b>-36</b>
Estados Unidos	1,057	-15	-1.4%	2,372	-19	-0.8%	876	14	809	6	84	0	603	-39
México	238	6	2.6%	768	20	2.7%	173	2	230	12	28	-1	337	7
Canadá	253	29	12.9%	601	-21	-3.4%	107	-3	187	15	28	2	279	-35
<b>América Latina</b>	<b>1,773</b>	<b>150</b>	<b>9.2%</b>	<b>4,799</b>	<b>116</b>	<b>2.5%</b>	<b>2,852</b>	<b>124</b>	<b>1,274</b>	<b>23</b>	<b>95</b>	<b>-6</b>	<b>578</b>	<b>-25</b>
Chile	619	33	5.6%	1,929	117	6.5%	920	45	604	68	45	6	360	-2
Ecuador	417	45	12.1%	1,375	5	0.4%	695	44	395	-3	38	-7	247	-29
Bolivia	364	18	5.2%	973	-25	-2.5%	533	15	257	-21	26	-4	157	-15
Colombia	317	27	9.3%	915	-16	-1.7%	341	21	282	-19	32	-4	260	-14
Panamá	181	8	4.6%	599	66	12.4%	167	19	187	10	30	14	215	23
<b>Europa</b>	<b>928</b>	<b>43</b>	<b>4.9%</b>	<b>2,209</b>	<b>46</b>	<b>2.1%</b>	<b>711</b>	<b>46</b>	<b>780</b>	<b>31</b>	<b>93</b>	<b>12</b>	<b>625</b>	<b>-43</b>
Unión Europea	840	44	5.5%	2,054	77	3.9%	636	51	738	50	85	8	595	-32
Reino Unido	170	-8	-4.5%	478	-9	-1.8%	68	2	137	7	21	5	252	-23
Rusia	31	0	0.0%	130	-45	-25.7%	7	-4	33	-9	8	2	82	-34
Suiza	45	-7	-13.5%	123	1	0.8%	33	4	37	4	4	-1	49	-6
Noruega	18	5	38.5%	59	-6	-9.2%	13	1	12	2	0	0	34	-9
<b>Asia</b>	<b>925</b>	<b>323</b>	<b>53.7%</b>	<b>2,022</b>	<b>184</b>	<b>10.0%</b>	<b>358</b>	<b>22</b>	<b>778</b>	<b>69</b>	<b>175</b>	<b>50</b>	<b>711</b>	<b>43</b>
India	325	240	282.4%	671	89	15.3%	27	3	296	18	93	21	255	47
China	227	33	17.0%	629	67	11.9%	89	-13	175	29	39	16	326	35
Emiratos Árabes Unidos	144	72	100.0%	545	171	45.7%	18	-1	203	70	86	31	238	71
Corea Del Sur	153	2	1.3%	443	20	4.7%	63	13	127	16	24	9	229	-18
Japón	139	2	1.5%	408	10	2.5%	80	7	99	6	19	5	210	-8
<b>Oceanía</b>	<b>83</b>	<b>-5</b>	<b>-5.7%</b>	<b>240</b>	<b>-71</b>	<b>-22.8%</b>	<b>56</b>	<b>4</b>	<b>83</b>	<b>17</b>	<b>17</b>	<b>-1</b>	<b>155</b>	<b>-4</b>
Australia	59	-10	-14.5%	240	-71	-22.8%	46	-10	61	-22	14	-3	119	-36
<b>África</b>	<b>39</b>	<b>-6</b>	<b>-13.3%</b>	<b>74</b>	<b>-109</b>	<b>-59.6%</b>	<b>20</b>	<b>-3</b>	<b>32</b>	<b>4</b>	<b>12</b>	<b>5</b>	<b>119</b>	<b>9</b>
Sudáfrica	16	0	0.0%	74	-109	-59.6%	6	-14	8	-24	6	-6	54	-65

\*La suma no coincide con el número total de empresas porque una misma empresa puede exportar hacia varios destinos.

Fuente: SUNAT / ADEX Data Trade

Elaboración: CIEN - ADEX

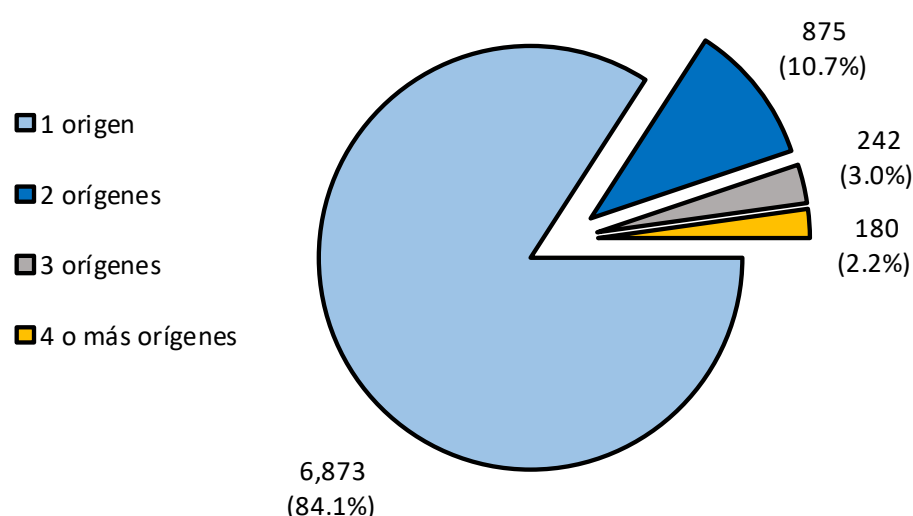
## El 65.7% de las empresas realizaron envíos cuyo origen fue Lima.

15. A nivel de regiones, a noviembre de 2023, Lima fue la principal región de origen de los envíos de las empresas exportadoras (5,365), seguida por Puno (610) y Callao (603). En contraste, Huancavelica (36), Amazonas (29) y Apurímac (25) fueron las de menor número.

16. Finalmente, en enero-noviembre 2023, el 77.4% de empresas exportaron por una sola vía de transporte, mientras que el 22.6% lo hicieron por más de una vía. El medio más utilizado, según el valor de los envíos, fue el marítimo (80.0%), seguido por el aéreo (16.3%), terrestre (3.4%) y fluvial (0.4%).

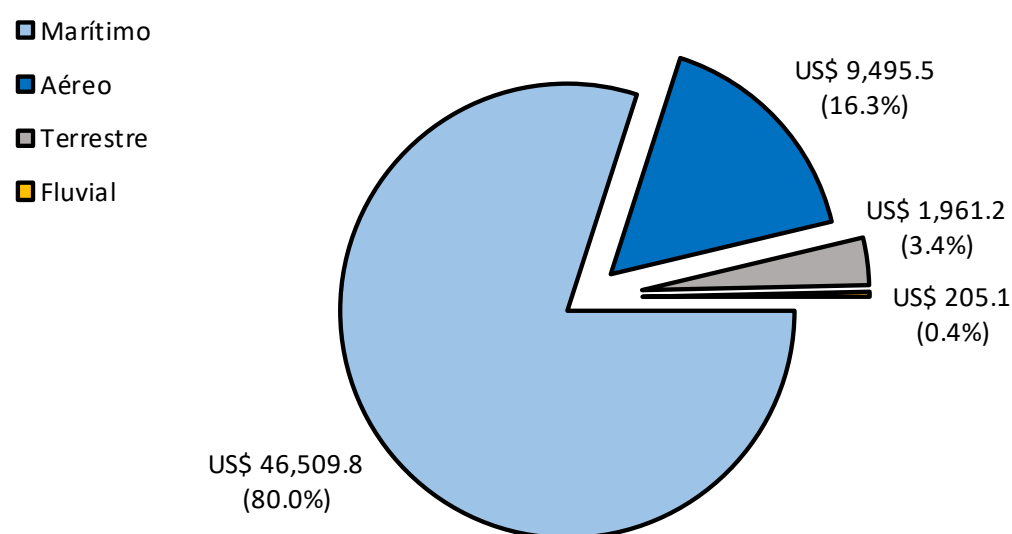
Empresas que exportan desde 1 o más regiones

Enero - Noviembre 2023



Valor exportado según medio de transporte (mill. de US\$)

Enero - Noviembre 2023



Total de empresas = 8,170

Fuente: SUNAT / ADEX Data Trade

Elaboración: CIEN - ADEX

Exportaciones totales = US\$ 58,171.6 millones

Fuente: SUNAT / ADEX Data Trade

Elaboración: CIEN - ADEX

N° de empresas según región y tamaño*	Noviembre 2023			Enero - Noviembre 2023			Microempresa		Pequeña		Mediana		Grande	
	N° de empresas	Variación	Var.%	N° de empresas	Variación	Var.%	N° de empresas	Variación	N° de empresas	Variación	N° de empresas	Variación	N° de empresas	Variación
<b>Lima y Callao</b>	<b>2,185</b>	<b>137 ▲</b>	<b>6.7%</b>	<b>5,723</b>	<b>97 ▲</b>	<b>1.7%</b>	<b>3,499</b>	<b>131</b>	<b>1,529</b>	<b>-6</b>	<b>121</b>	<b>10</b>	<b>574</b>	<b>-38</b>
Lima	2,027	168 ▲	9.0%	5,365	88 ▲	1.7%	3,282	111	1,446	-5	108	9	529	-27
Callao	202	-37 ▼	-15.5%	603	-13 ▼	-2.1%	258	0	175	0	26	5	144	-18
<b>Zona costa</b>	<b>958</b>	<b>25 ▲</b>	<b>2.7%</b>	<b>2,031</b>	<b>83 ▲</b>	<b>4.3%</b>	<b>719</b>	<b>12</b>	<b>700</b>	<b>49</b>	<b>91</b>	<b>20</b>	<b>521</b>	<b>2</b>
Piura	271	-24 ▼	-8.1%	557	-15 ▼	-2.6%	152	-2	198	-21	27	5	180	3
Arequipa	177	17 ▲	10.6%	432	65 ▲	17.7%	142	1	164	52	17	1	109	11
Ica	182	30 ▲	19.7%	426	46 ▲	12.1%	87	21	144	15	24	8	171	2
Tacna	148	7 ▲	5.0%	339	12 ▲	3.7%	208	19	96	-10	10	8	25	-5
La Libertad	140	14 ▲	11.1%	293	5 ▲	1.7%	54	-13	84	17	15	5	140	-4
Ancash	88	-7 ▼	-7.4%	263	1 ▲	0.4%	55	-6	80	13	17	7	111	-13
Lambayeque	82	9 ▲	12.3%	224	0	0.0%	42	-6	77	13	14	-3	91	-4
Tumbes	24	0	0.0%	74	12 ▲	19.4%	27	11	33	5	3	2	11	-6
Moquegua	10	-1 ▼	-9.1%	37	3 ▲	8.8%	17	4	9	-1	1	0	10	0
<b>Zona andina</b>	<b>666</b>	<b>313 ▲</b>	<b>88.7%</b>	<b>1,237</b>	<b>136 ▲</b>	<b>12.4%</b>	<b>259</b>	<b>39</b>	<b>527</b>	<b>29</b>	<b>126</b>	<b>40</b>	<b>325</b>	<b>28</b>
Puno	368	284 ▲	338.1%	610	116 ▲	23.5%	50	5	283	28	91	26	186	57
Junín	136	23 ▲	20.4%	282	-1 ▼	-0.4%	91	10	110	-10	17	8	64	-9
Cajamarca	76	4 ▲	5.6%	143	0	0.0%	29	11	63	2	10	8	41	-21
Cusco	43	8 ▲	22.9%	121	4 ▲	3.4%	48	0	40	1	11	3	22	0
Ayacucho	34	3 ▲	9.7%	66	-14 ▼	-17.5%	15	0	21	-8	2	-2	28	-4
Huánuco	13	2 ▲	18.2%	43	9 ▲	26.5%	16	6	16	1	4	3	7	-1
Pasco	22	7 ▲	46.7%	41	7 ▲	20.6%	15	5	10	4	0	0	16	-2
Huancavelica	3	-2 ▼	-40.0%	36	13 ▲	56.5%	3	-2	20	17	1	-1	12	-1
Apurímac	6	1 ▲	20.0%	25	2 ▲	8.7%	1	-1	10	3	2	1	12	-1
<b>Zona amazónica</b>	<b>109</b>	<b>-8 ▼</b>	<b>-6.8%</b>	<b>261</b>	<b>0</b>	<b>0.0%</b>	<b>120</b>	<b>1</b>	<b>86</b>	<b>7</b>	<b>9</b>	<b>-1</b>	<b>46</b>	<b>-7</b>
Madre de Dios	16	-8 ▼	-33.3%	100	46 ▲	85.2%	14	1	15	-8	4	2	15	-1
San Martín	41	6 ▲	17.1%	89	7 ▲	8.5%	38	6	30	3	2	-4	19	2
Ucayali	19	-3 ▼	-13.6%	58	3 ▲	5.5%	25	2	23	3	0	0	10	-2
Loreto	23	-4 ▼	-14.8%	57	-17 ▼	-23.0%	37	-12	14	-1	0	0	6	-4
Amazonas	14	-2 ▼	-12.5%	29	-2 ▼	-6.5%	8	1	12	3	3	2	6	-8

\*La suma no coincide con el número total de empresas porque una misma empresa puede exportar desde varias regiones.

Fuente: SUNAT / ADEX Data Trade

Elaboración: CIEN - ADEX