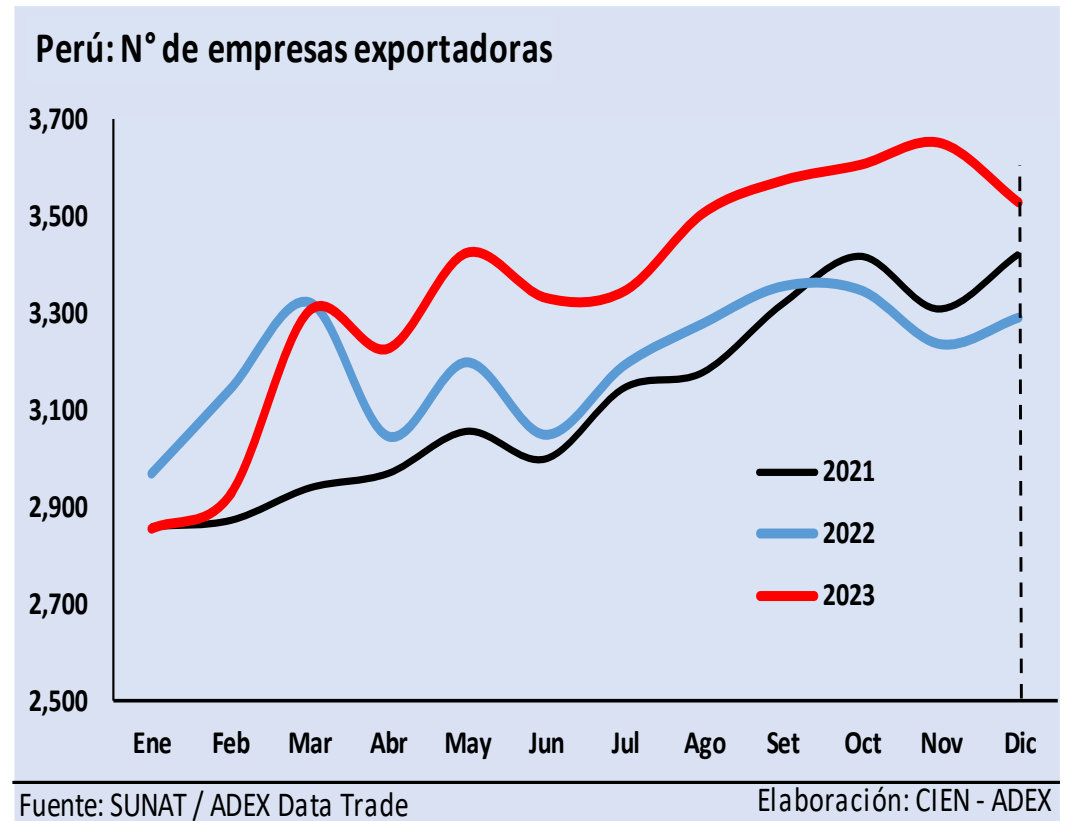


Número de empresas exportadoras incrementó 3.0% en 2023.

1. En diciembre de 2023, el número de empresas que exportaron bienes se situó en 3,530, lo que representó un aumento de 7.2% respecto al mismo mes del año anterior.
2. Además, al cierre del 2023, la cantidad de empresas exportadoras fue 8,447, lo que evidenció un aumento de 3.0% frente a similar periodo de 2022.
3. Este ascenso (+3.0% interanual), considerando los pesos relativos de cada tipo de empresa según tamaño, fue explicado de la siguiente manera: la variación del número de microempresas explicó 0.9%; la de las pequeñas, 1.0%; la de las medianas, 0.3% y, finalmente, la de las grandes, 0.6%.
4. Por otro lado, según el tamaño de empresa, el 58.7% del total de empresas fueron microempresas; el 32.4%, pequeñas; el 1.7%, medianas y el 7.2%, grandes. Así, las Mypes concentraron el 91.1% (7,696 empresas exportadoras) del stock total en 2023.



N° de empresas según tamaño	Diciembre 2023				Enero - Diciembre 2023			
	N° de empresas	Variación	Var.%	Part.%	N° de empresas	Variación	Var.%	Part.%
N° de empresas totales (Stock)	3,530	237 ▲	7.2%	100.0%	8,447	243 ▲	3.0%	100.0%
Microempresa	2,567	13 ▲	0.5%	72.7%	4,958	75 ▲	1.5%	58.7%
Pequeña	845	231 ▲	37.6%	23.9%	2,738	88 ▲	3.3%	32.4%
Mediana	38	-2 ▼	-5.0%	1.1%	142	29 ▲	25.7%	1.7%
Grande	80	-5 ▼	-5.9%	2.3%	609	51 ▲	9.1%	7.2%
MIPYMES	3,450	242 ▲	7.5%	97.7%	7,838	192 ▲	2.5%	92.8%
MYPES	3,412	244 ▲	7.7%	96.7%	7,696	163 ▲	2.2%	91.1%
PYMES	883	229 ▲	35.0%	25.0%	2,880	117 ▲	4.2%	34.1%
N° de empresas salientes	1,289	-52 ▼	-3.9%	100.0%	2,548	351 ▲	16.0%	100.0%
Microempresa	1,063	5 ▲	0.5%	82.5%	1,918	273 ▲	16.6%	75.3%
Pequeña	202	-51 ▼	-20.2%	15.7%	475	106 ▲	28.7%	18.6%
Mediana	6	-8 ▼	-57.1%	0.5%	56	18 ▲	47.4%	2.2%
Grande	18	2 ▲	12.5%	1.4%	99	-46 ▼	-31.7%	3.9%
N° de empresas ingresantes	1,526	313 ▲	25.8%	100.0%	2,791	79 ▲	2.9%	100.0%
Microempresa	1,076	71 ▲	7.1%	70.5%	1,993	9 ▲	0.5%	71.4%
Pequeña	433	242 ▲	126.7%	28.4%	563	-34 ▼	-5.7%	20.2%
Mediana	4	2 ▲	100.0%	0.3%	85	36 ▲	73.5%	3.0%
Grande	13	-2 ▼	-13.3%	0.9%	150	68 ▲	82.9%	5.4%

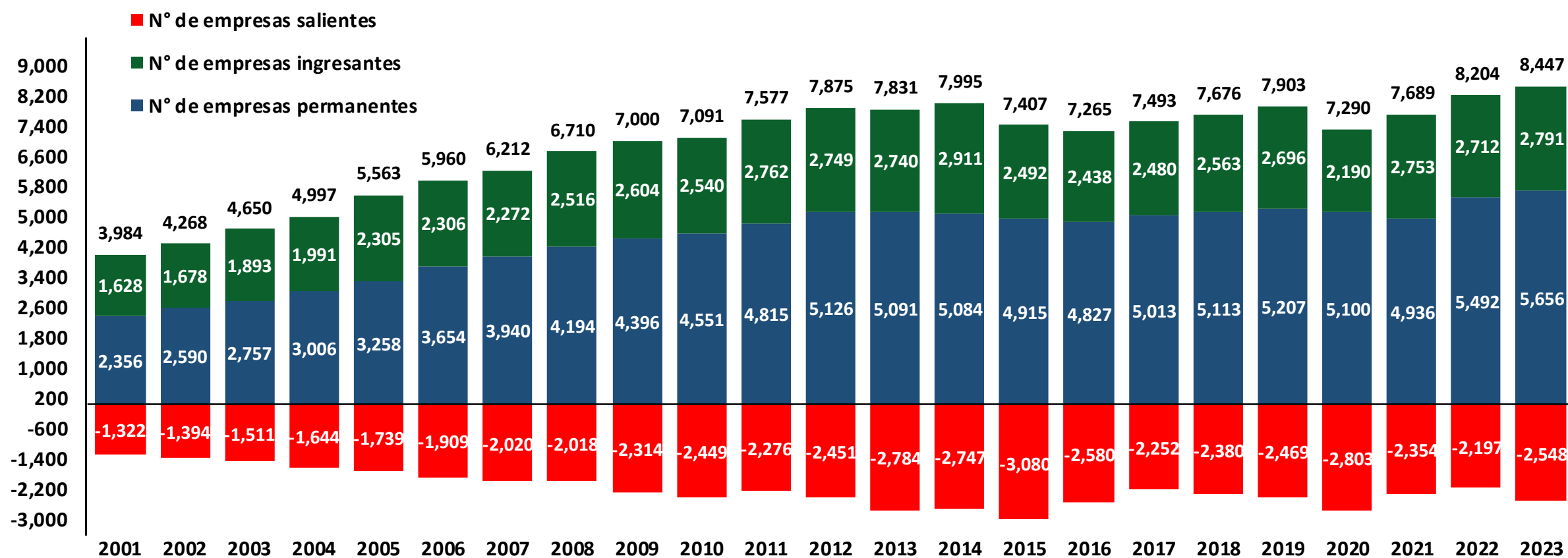
Fuente: SUNAT / ADEX Data Trade

Elaboración: CIEN - ADEX

Nota metodológica: la clasificación del tamaño de las empresas se basa en la Ley N° 30056, según la cual una microempresa tiene ventas anuales hasta 150 UIT, una pequeña empresa entre 150 y 1700 UIT, una mediana empresa entre 1700 y 2300 UIT y una gran empresa más de 2300 UIT. El tipo de cambio utilizado es el tipo de cambio promedio interbancario para cierre de 2023 (Fuente BCRP).

Nota adicional: a partir del reporte de marzo de 2022 el número de empresas exportadoras no incluye a personas naturales, debido a la Ley N° 29733 de protección de datos personales. Los datos del presente reporte fueron extraídos en febrero de 2024.

Enero - Diciembre: Evolución Histórica del Número de Empresas Exportadoras



Fuente: SUNAT / ADEX Data Trade

Elaboración: CIEN - ADEX

Las empresas exportadoras incrementaron el valor de sus envíos en 1.1%.

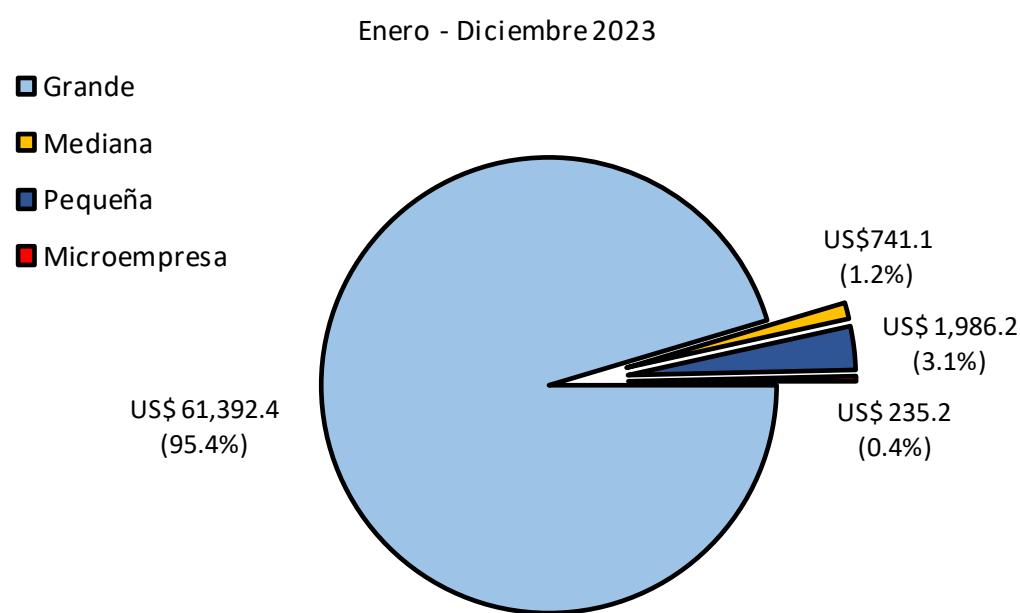
- Según el valor exportado total en 2023, el 95.4% del total de envíos lo realizaron grandes empresas, seguido de las pequeñas (3.1%), medianas (1.2%) y microempresas (0.4%).
- Se destaca que las micro, pequeñas y medianas (Mipymes) incrementaron sus exportaciones a dos dígitos (+14.4%), respecto al mismo periodo del año anterior, lo que representó el 4.6% del total exportado.
- Si bien las Mypes representaron el 91.1% del número total de empresas exportadoras en 2023, solo concentraron el 3.5% del valor exportado. Esto refleja una elevada atomización en el empresariado exportador peruano.

Valor exportado según tamaño de empresa	Enero - Diciembre 2023		
	Mill. US\$	Var. %	Part. %
Exportaciones (FOB)	64,355.0	▲ 1.1%	100.0%
Grande	61,392.4	▲ 0.6%	95.4%
Mediana	741.1	▲ 29.3%	1.2%
Pequeña	1,986.2	▲ 9.7%	3.1%
Microempresa	235.2	▲ 14.4%	0.4%
MIPYMES	2,962.5	▲ 14.4%	4.6%
MYPES	2,221.4	▲ 10.1%	3.5%
PYMES	2,727.3	▲ 14.4%	4.2%

Fuente: SUNAT / ADEX Data Trade

Elaboración: CIEN - ADEX

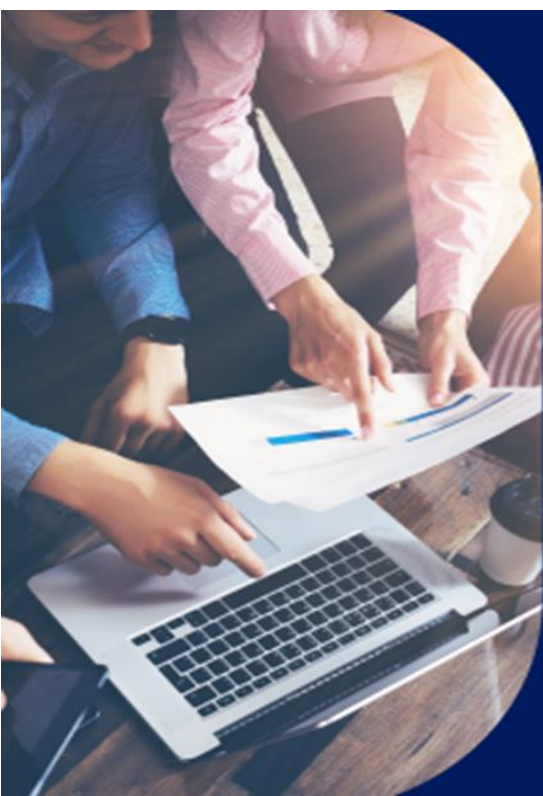
Empresas según valor exportado (mill. de US\$)



Exportaciones totales = US\$ 64,355.0 millones

Fuente: SUNAT / ADEX Data Trade

Elaboración: CIEN - ADEX



adt ADEX Data Trade

Sistema de Inteligencia Comercial de ADEX, que brinda la **más completa información de comercio exterior** de Perú con el mundo

¡Haz crecer tus exportaciones con los expertos!

Más información **AQUÍ**



Concentración sectorial de las empresas.

- En 2023, a nivel sectorial, predominaron las empresas que exportaron desde un único sector productivo (74.6%). En contraste, sólo el 5.0% (423) alcanzó una diversificación en 4 o más.
- El número de empresas exportadoras tradicionales registró un marcado aumento tanto a nivel mensual (68.0%) como en términos acumulados (62.8%), registrándose un nuevo máximo histórico (1,296 empresas).
- Este desempeño, a lo largo del 2023, fue explicado por

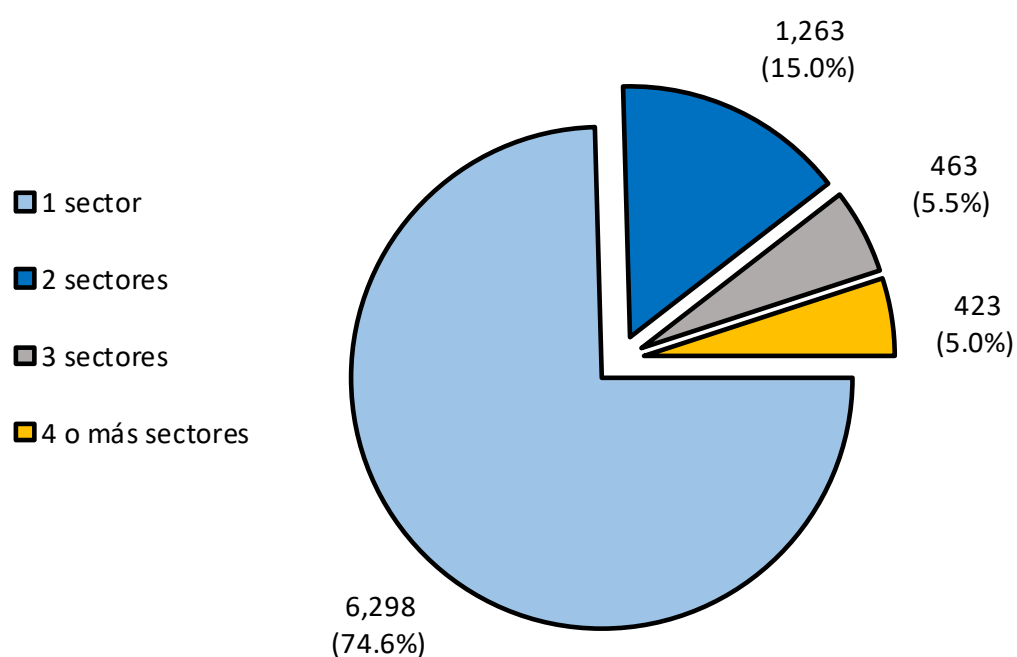
principalmente por las empresas de la minería tradicional (826) y agricultura (369). Ambos sectores alcanzaron nuevos máximos históricos en 2023.

46.2% de empresas exportan solo un producto.

- A nivel de productos, en 2023, el 46.2% de las empresas exportadoras (3,900) exportaron un único producto, lo cual evidenció la vulnerabilidad de la mayoría de las firmas frente a posibles *shocks* externos. En contraste, el 11.9% de empresas exportadoras (1,004) lograron diversificar sus despachos al exterior con carteras de 10 o más productos.

Empresas que exportan de 1 o más sectores

Enero - Diciembre 2023



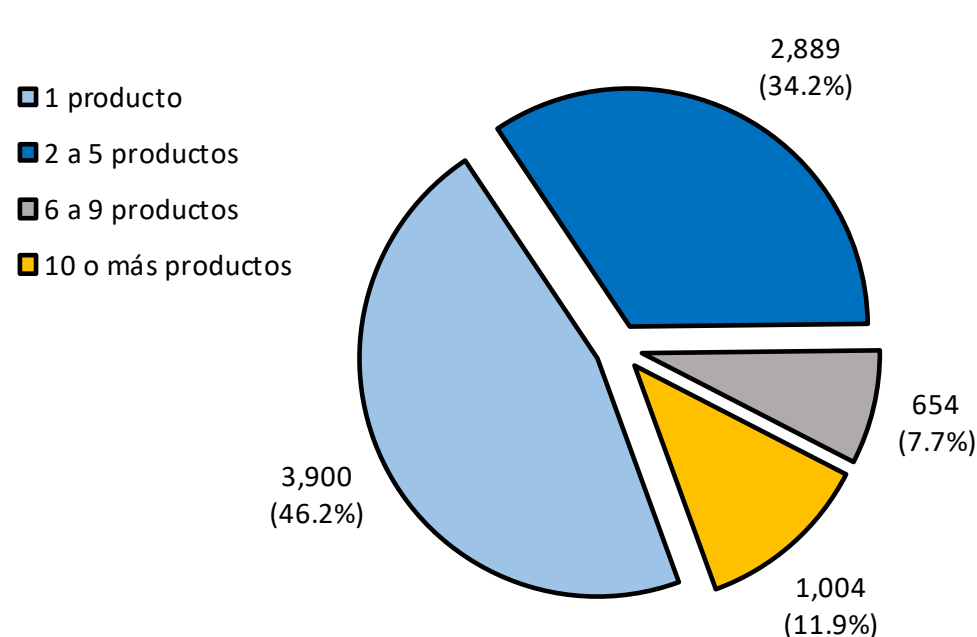
Total de empresas = 8,447

Fuente: SUNAT / ADEX Data Trade

Elaboración: CIEN - ADEX

Empresas que exportan 1 o más productos

Enero - Diciembre 2023



Total de empresas = 8,447

Fuente: SUNAT / ADEX Data Trade

Elaboración: CIEN - ADEX

N° de empresas según sector y tamaño*	Diciembre 2023			Enero - Diciembre 2023			Record histórico		Microempresa		Pequeña		Mediana		Grande	
	N° de empresas	Variación	Var. %	N° de empresas	Variación	Var. %	N° de empresas	Año	N° de empresas	Variación	N° de empresas	Variación	N° de empresas	Variación	N° de empresas	Variación
Tradicionales	667	270 ▲	68.0%	1,296	500 ▲	62.8%	1,296	2023	147	21	539	35	143	51	467	66
Minería	446	240 ▲	116.5%	826	149 ▲	22.0%	826	2023	21	2	339	13	122	43	344	91
Agricultura	176	26 ▲	17.3%	369	16 ▲	4.5%	369	2023	101	6	174	21	18	6	76	-17
Pesca	23	-3 ▼	-11.5%	53	1 ▲	1.9%	90	2000	6	3	12	2	3	2	32	-6
Hidrocarburos	22	7 ▲	46.7%	48	7 ▲	17.1%	59	2018	19	10	14	-1	0	0	15	-2
No tradicionales	3,659	-23 ▼	-0.6%	10,963	175 ▲	1.6%	11,147	2012	5,934	308	3,485	-51	219	-44	1,325	-38
Agroindustria	1,102	34 ▲	3.2%	2,235	19 ▲	0.9%	2,235	2023	908	24	834	-5	80	4	413	-4
Metalmeccánico	469	26 ▲	5.9%	2,069	82 ▲	4.1%	2,069	2023	1,405	33	490	50	15	-12	159	11
Químico	531	24 ▲	4.7%	1,573	64 ▲	4.2%	1,573	2023	871	107	457	-37	28	-6	217	0
Prendas de vestir	488	-24 ▼	-4.7%	1,195	-13 ▼	-1.1%	2,084	2012	724	32	391	-23	21	-4	59	-18
Textil	156	-31 ▼	-16.6%	638	-8 ▼	-1.2%	920	2014	306	30	250	-13	11	-13	71	-12
Sidero-metalúrgico	149	7 ▲	4.9%	592	36 ▲	6.5%	592	2023	278	15	196	22	12	-8	106	7
Minería no metálica	138	-29 ▼	-17.4%	525	-2 ▼	-0.4%	565	2012	270	16	184	-20	8	-3	63	5
Pesca y Acuicultura	144	-20 ▼	-12.2%	320	11 ▲	3.6%	425	2011	86	2	126	9	21	9	87	-9
Maderas	68	-3 ▼	-4.2%	245	-3 ▼	-1.2%	502	2008	122	0	99	0	2	-2	22	-1
Varios	414	-7 ▼	-1.7%	1,571	-11 ▼	-0.7%	1,854	2012	964	49	458	-34	21	-9	128	-17

*La suma no coincide con el número total de empresas porque una misma empresa puede exportar de varios sectores.

Fuente: SUNAT / ADEX Data Trade

Elaboración: CIEN - ADEX

TE BRINDAMOS SOLUCIONES A MEDIDA

¡Asesórate con los expertos en comercio exterior!

Más información **AQUÍ**

ADEX CONSULTING

El 33.5% de las empresas exportaron un único producto a un único mercado de destino.

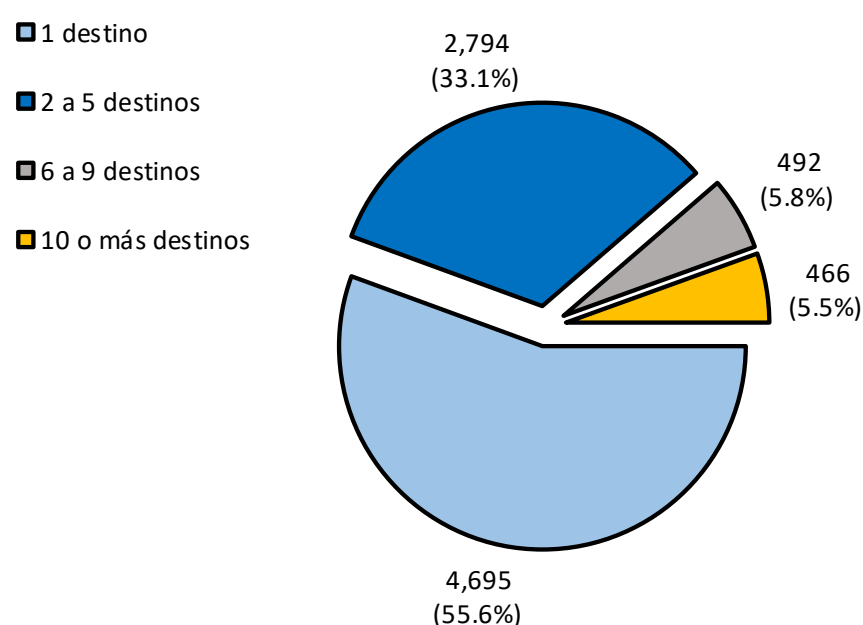
12. A nivel de destinos, al cierre del 2023, el 55.6% del total de empresas exportadoras (4,695) exportaron a 1 solo destino. En cambio, el 5.5% (466) logró una diversificación alta, es decir, tuvieron 10 o más países de destino para sus productos.

13. En 2023, el principal destino por cantidad de empresas fue Estados Unidos (2,443), seguido por los países de la Unión Europea (2,113) y Chile (2,010). Resaltó el incremento de empresas con envíos a Emiratos Árabes Unidos (+44.9%).

14. Si se considera solo a las empresas que exportaron un único producto a un único destino, el número fue 2,827, lo que representó el 33.5% del stock total de empresas en el periodo analizado. Estas empresas son las más sensibles a posibles cambios en las políticas comerciales, debido a su baja diversificación en la cartera de productos y de destinos. Dentro de este grupo, el 76.7% fueron microempresas, seguidas por pequeñas (18.3%), grandes (3.5%) y medianas (1.6%).

Empresas que exportan a 1 o más países

Enero - Diciembre 2023



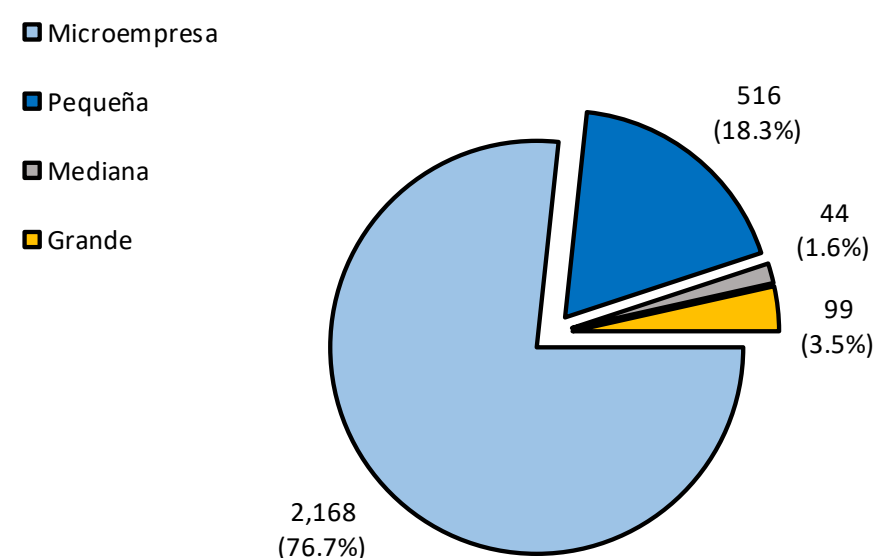
Total de empresas = 8,447

Fuente: SUNAT / ADEX Data Trade

Elaboración: CIEN - ADEX

Empresas que exportan 1 producto hacia 1 destino

Enero - Diciembre 2023



Total empresas = 2,827

Fuente: SUNAT / ADEX Data Trade

Elaboración: CIEN - ADEX

N° de empresas según mercado destino y tamaño*	Diciembre 2023			Enero - Diciembre 2023			Microempresa		Pequeña		Mediana		Grande	
	N° de empresas	Variación	Var. %	N° de empresas	Variación	Var. %	N° de empresas	Variación	N° de empresas	Variación	N° de empresas	Variación	N° de empresas	Variación
América del Norte	1,180	-29	-2.4%	2,915	-40	-1.4%	1,115	11	985	-23	100	-6	715	-22
Estados Unidos	1,002	-18	-1.8%	2,443	-29	-1.2%	897	11	824	-11	89	0	633	-29
México	247	-14	-5.4%	797	11	1.4%	174	-7	237	15	26	-12	360	15
Canadá	242	23	10.5%	638	2	0.3%	111	6	193	14	29	1	305	-19
América Latina	1,726	-43	-2.4%	4,996	116	2.4%	2,946	123	1,339	26	96	-15	615	-18
Chile	598	39	7.0%	2,010	140	7.5%	956	57	630	80	44	-5	380	8
Ecuador	396	-73	-15.6%	1,419	-10	-0.7%	717	39	403	-13	37	-9	262	-27
Bolivia	366	20	5.8%	1,019	-12	-1.2%	562	30	265	-26	22	-4	170	-12
Colombia	344	15	4.6%	976	-6	-0.6%	364	18	294	-19	31	-10	287	5
Panamá	168	-7	-4.0%	630	70	12.5%	178	26	192	6	28	9	232	29
Europa	894	55	6.6%	2,276	46	2.1%	725	52	793	18	98	10	660	-34
Unión Europea	818	49	6.4%	2,113	75	3.7%	647	55	746	37	94	10	626	-27
Reino Unido	149	3	2.1%	495	-2	-0.4%	69	2	135	2	21	4	270	-10
Rusia	37	-7	-15.9%	136	-43	-24.0%	7	-4	34	-5	8	0	87	-34
Suiza	40	-7	-14.9%	126	-5	-3.8%	35	2	36	2	3	-3	52	-6
Noruega	11	-1	-8.3%	61	-3	-4.7%	13	2	12	2	0	0	36	-7
Asia	912	273	42.7%	2,082	184	9.7%	365	19	764	26	188	63	765	76
India	258	204	377.8%	696	107	18.2%	26	2	279	5	107	32	284	68
China	251	27	12.1%	653	69	11.8%	91	-12	185	28	34	13	343	40
Emiratos Árabes Unidos	172	65	60.7%	587	182	44.9%	19	-2	194	46	100	42	274	96
Corea Del Sur	174	6	3.6%	456	17	3.9%	65	15	125	7	27	15	239	-20
Japón	150	-6	-3.8%	424	7	1.7%	86	6	93	-6	24	12	221	-5
Oceanía	87	11	14.5%	246	-73	-22.9%	56	5	85	21	13	-4	165	-9
Australia	59	7	13.5%	246	-73	-22.9%	45	-11	65	-20	10	-3	126	-39
África	42	3	7.7%	75	-116	-60.7%	21	-2	35	5	10	3	125	13
Sudáfrica	10	-8	-44.4%	75	-116	-60.7%	6	-15	9	-26	4	-6	56	-69

*La suma no coincide con el número total de empresas porque una misma empresa puede exportar hacia varios destinos.

Fuente: SUNAT / ADEX Data Trade

Elaboración: CIEN - ADEX

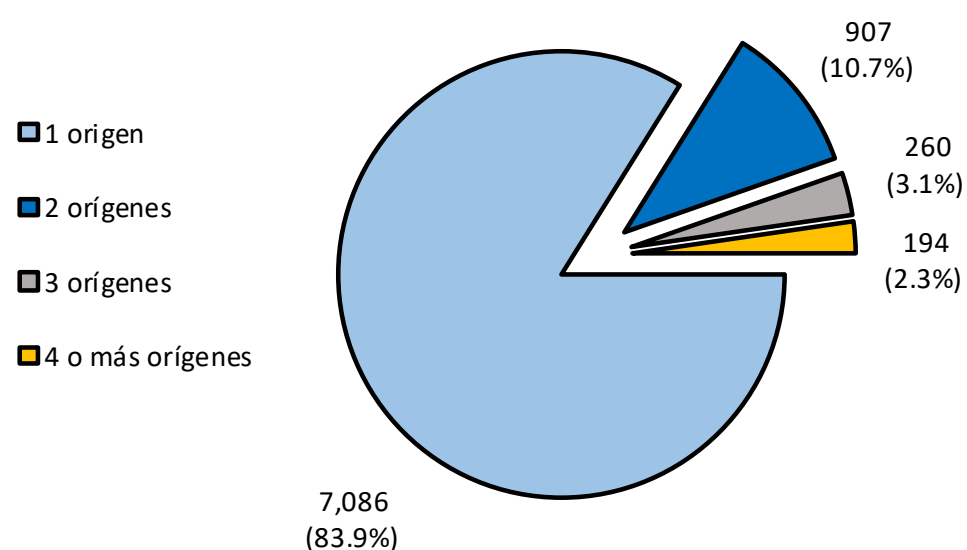
El 70.1% de las empresas realizaron envíos cuyo origen fue Lima y Callao.

15. A nivel de regiones, al cierre de diciembre 2023, Lima fue la principal región de origen de los envíos de las empresas exportadoras (5,547), seguida por Puno (643) y Callao (642). En contraste, Huancavelica (36), Amazonas (33) y Apurímac (25) fueron las de menor número.

16. Finalmente, el 76.9% de empresas exportaron por una sola vía de transporte, mientras que el 23.1% lo hicieron por más de una vía. El medio más utilizado, según el valor de los envíos, fue el marítimo (80.0%), seguido por el aéreo (16.3%), terrestre (3.3%) y fluvial (0.4%).

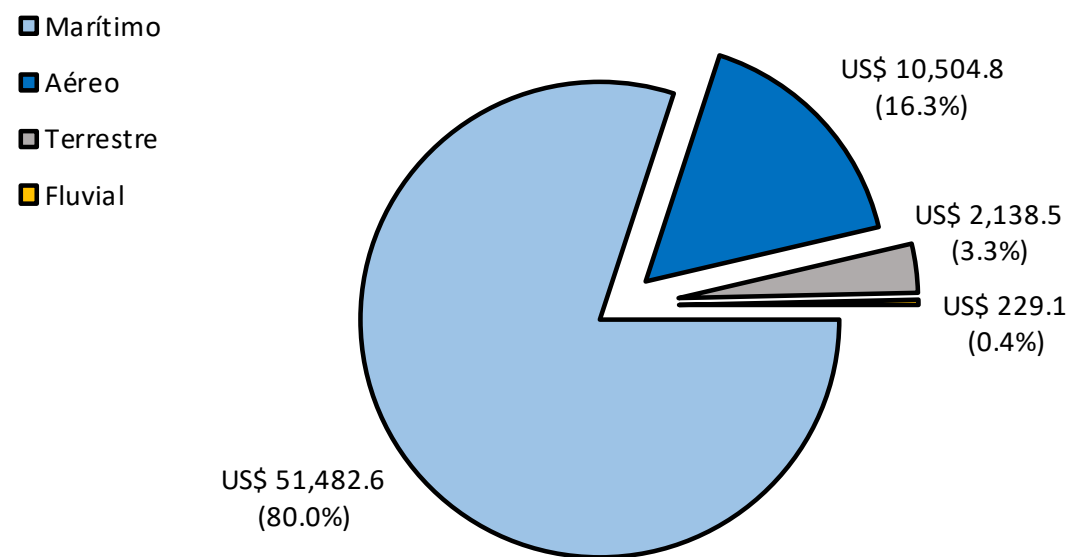
Empresas que exportan desde 1 o más regiones

Enero - Diciembre 2023



Valor exportado según medio de transporte (mill. de US\$)

Enero - Diciembre 2023



Total de empresas = 8,447

Fuente: SUNAT / ADEX Data Trade

Elaboración: CIEN - ADEX

Exportaciones totales = US\$ 64,355.0 millones

Fuente: SUNAT / ADEX Data Trade

Elaboración: CIEN - ADEX

N° de empresas según región y tamaño*	Diciembre 2023			Enero - Diciembre 2023			Microempresa		Pequeña		Mediana		Grande	
	N° de empresas	Variación	Var. %	N° de empresas	Variación	Var. %	N° de empresas	Variación	N° de empresas	Variación	N° de empresas	Variación	N° de empresas	Variación
Lima y Callao	2,083	29 ▲	1.4%	5,924	83 ▲	1.4%	3,601	106	1,588	-4	120	4	615	-23
Lima	1,907	46 ▲	2.5%	5,547	69 ▲	1.3%	3,367	79	1,503	-2	110	6	567	-14
Callao	232	-11 ▼	-4.5%	642	-4 ▼	-0.6%	281	11	181	-3	20	0	160	-12
Zona costa	993	-10 ▼	-1.0%	2,110	92 ▲	4.6%	746	19	718	43	100	24	546	6
Piura	303	-47 ▼	-13.4%	577	-29 ▼	-4.8%	156	-5	206	-25	27	1	188	0
Arequipa	165	23 ▲	16.2%	450	73 ▲	19.4%	145	4	166	49	20	5	119	15
Ica	201	38 ▲	23.3%	443	49 ▲	12.4%	88	22	148	10	25	10	182	7
Tacna	146	-18 ▼	-11.0%	358	22 ▲	6.5%	220	26	103	-3	8	3	27	-4
La Libertad	141	11 ▲	8.5%	309	10 ▲	3.3%	62	-6	84	13	16	5	147	-2
Ancash	89	-8 ▼	-8.2%	272	2 ▲	0.7%	53	-10	79	10	21	11	119	-9
Lambayeque	78	-4 ▼	-4.9%	233	0	0.0%	43	-11	80	15	15	-3	95	-1
Tumbes	18	-2 ▼	-10.0%	77	13 ▲	20.3%	28	13	33	4	4	2	12	-6
Moquegua	11	1 ▲	10.0%	39	5 ▲	14.7%	18	5	10	0	1	0	10	0
Zona andina	596	254 ▲	74.3%	1,285	151 ▲	13.3%	263	42	511	-7	145	54	366	62
Puno	330	235 ▲	247.4%	643	139 ▲	27.6%	52	9	269	6	107	41	215	83
Junín	110	11 ▲	11.1%	291	1 ▲	0.3%	88	6	115	-8	19	9	69	-6
Cajamarca	82	9 ▲	12.3%	150	1 ▲	0.7%	32	12	59	-5	10	7	49	-13
Cusco	39	10 ▲	34.5%	121	1 ▲	0.8%	47	2	40	-3	11	3	23	-1
Ayacucho	33	7 ▲	26.9%	69	-12 ▼	-14.8%	16	2	20	-10	4	-1	29	-3
Huánuco	9	-2 ▼	-18.2%	45	8 ▲	21.6%	17	6	16	1	4	2	8	-1
Pasco	21	4 ▲	23.5%	43	8 ▲	22.9%	17	10	10	0	0	0	16	-2
Huancavelica	5	-1 ▼	-16.7%	36	11 ▲	44.0%	3	-3	19	15	2	0	12	-1
Apurímac	6	0	0.0%	25	-1 ▼	-3.8%	1	-2	9	4	3	0	12	-3
Zona amazónica	120	21 ▲	21.2%	271	4 ▲	1.5%	123	1	90	11	10	-1	48	-7
Madre de Dios	20	2 ▲	11.1%	100	43 ▲	75.4%	14	0	16	-8	4	2	15	-2
San Martín	37	9 ▲	32.1%	91	7 ▲	8.3%	37	3	31	5	3	-4	20	3
Loreto	29	3 ▲	11.5%	62	-12 ▼	-16.2%	41	-7	15	-1	0	0	6	-4
Ucayali	18	0	0.0%	60	4 ▲	7.1%	26	3	24	4	0	0	10	-3
Amazonas	21	5 ▲	31.3%	33	1 ▲	3.1%	8	1	14	5	4	2	7	-7

*La suma no coincide con el número total de empresas porque una misma empresa puede exportar desde varias regiones.

Fuente: SUNAT / ADEX Data Trade

Elaboración: CIEN - ADEX